

# SHARP

MX-7580N/MX-6580N

Digitala multifunktionssystem med fullfärgsfunktion



LÄTTANVÄNT OCH EXCEPTIONELLT  
PRODUKTIVT

Centraliserad skrivarhantering och professionell färgkvalitet  
**/This is Why** alla kan få ett strålande resultat med våra  
multifunktionssystem.

## Du vill ha ypperlig kvalitet och maximal effektivitet **/This is Why** MX-7580N och MX-6580N ger dig den kontroll du behöver för förbättrad produktivitet.

Genom att framställa professionella utskrifter inom huset kan företaget få väsentliga kostnadsfördelar och kontroll över utskriftsprocessen. Användning av komplicerad utrustning riskerar emellertid att skapa onödigt ineffektivitet.

Sharp har konstruerat multifunktionssystemen MX-7580N och MX-6580N med tanke på att de ska vara lätta att använda. Vi har sett till att du enkelt kan hantera våra snabba, kraftfulla multifunktionssystem med en utskriftshastighet på 75 respektive 65 sid/min och med kontinuerligt hög utskriftskvalitet. Dessa mycket produktiva multifunktionssystem hanterar även stora och komplexa jobb på bara några minuter, och du har full kontroll över kostnaderna.

OÖVERTRÄFFAD KVALITET  
OCH EFFEKTIVITET

### Flexibelt och anpassningsbart

Tack vare funktioner såsom anpassningsbar manöverpanel med pekskärm och intuitiva knappar krävs inga utbildade skrivareoperatörer vilket gör all personal mer produktiv. Dessa multifunktionssystem ansluts till företagets nätverk, alternativt direkt till datorns USB-port, och kan samverka med många publika molntjänster.

### Skriv ut snabbare och smartare

Via den kraftfulla administrationskonsolen, utskriftsservern Fiery MX-PE12 (tillval), kan användarna överblicka och hantera stora utskriftsjobb centralt. Med den branschledande EFI Fiery FS200-systemprogramvaran, som kan användas med befintliga Fiery-nätverk och andra multifunktionssystem, förbättras både prestanda och bearbetningstid. Oavsett om det gäller förhandsgranskning av jobb, kontroll av jobbstatus eller schemaläggning av återkommande utskrifter kan även de mest komplexa och krävande jobb hanteras snabbt och smidigt.

### Konstant hög kvalitet för alla utskriftsbehov

Färgåtergivningningen är livfull och verklighetstrogen, tunna linjer återges korrekt, och erforderade färgjusteringar görs automatiskt utan att utskriftsjobbet behöver stoppas.



## Teknik ska vara krångelfri /This is Why våra system är så lättanvända.

Vi har konstruerat MX-7580N och MX-6580N utifrån ett grundläggande krav – lättanvändhet som gör att all personal kan vara exceptionellt produktiv. Allt från de avancerade utskriftsinställningarna som gör det enkelt att välja pappersinställningar, till den intuitiva manöverpanelen som gör de mest komplexa operationer enkla – till och med vid utskrift med präglat papper eller banderollformat.

Manöverpanelen med den 10,1 tum stora pekskärmen har ett intuitivt gränssnitt gemensamt för Sharps alla multifunktionssystem som gör det enkelt och effektivt att navigera mellan utskriftsjobben. Du kan visa och redigera jobb före utskrift vilket minskar felfrekvensen och ökar effektiviteten. Användargränssnittet kan också visas på en fjärransluten\* dator eller nätverksansluten bildskärm.

Som tillval finns ett tangentbord som gör det enkelt att ange information.

Sharp har insett att verkligt enkel användning medför bättre kontroll. Användarna kan därför skapa egna startsidor och dra ikoner till denna samt lägga till unika bakgrunder och genvägar till funktioner som de ofta använder. Detta gör det möjligt att hantera återkommande uppgifter snabbt, effektivt och, framförallt, enkelt.

### FULLT ANPASSNINGSBAR 10,1-TUMS MANÖVERPANEL MED PEKSKÄRM



### Snabbt, flexibelt, bekvämt

Tillfälliga användare och besökare kan använda MX-7580N och MX-6580N via de lättanvända utskrifts- och scanningfunktionerna direkt från multifunktionssystemets manöverpanel. USB-porten på framsidan möjliggör utskrift direkt från ett USB-minne, och har stöd för många vanliga filformat (pptx, xlsx, docx, PDF, olika grafikformat etc). Innehållet i USB-minnet visas som miniatyrbilder på pekskärmen, och ingen tillgång till nätverket krävs för användning av filerna.

Single sign-on gör det möjligt att scanna till eller skriva ut från många publika molntjänster såsom Google Drive, OneDrive for Business och Sharepoint. Du kan också smidigt skriva ut från en mobil med hjälp av Sharpdesk Mobile.



SMIDIG UTSKRIFT  
DIREKT  
FRÅN ELLER  
SCANNING TILL  
FRONTMONTERAD  
USB-PORT

### Effektivisera kontorsuppgifterna

Vår serie med optimerade programvaror bidrar dessutom till lägre kostnader, ökad effektivitet och förbättrad säkerhet. Med någon av våra utskrifts-, scanning-, mobil- och arbetsflödeslösningar kan din produktivitet och lönsamhet förbättras, och i kombination med Sharps Cloud Portal Office får produktiviteten ett lyft i hela arbetsgruppen.

Cloud Portal Office är vår prisbelönta molntjänst för företag, som kan knyta samman smartphone, surfplattor, datorer och våra multifunktionssystem samt interaktiva BIG PAD-skrivtavlor i en enhetlig informationsmiljö. Det innebär att hela personalen får tillgång till alla dokument som är lagrade i molnet.

\* VNC-programvara för fjärranslutning krävs.

## Tekniken ska hjälpa dig att få jobbet gjort /This is Why lättanvändhet och hög produktivitet är prioriterat i våra multifunktionssystem.

MX-7580N- och MX-6580N-systemen är konstruerade för att med lätthet hantera stora utskriftsjobb, och är snabba och robusta nog för de mest krävande kontorsmiljöer. Scanning med upp till 200 dubbelsidiga ark per minut. I kombination med den imponerande utskriftshastigheten blir jobben klara i tid med bred marginal.

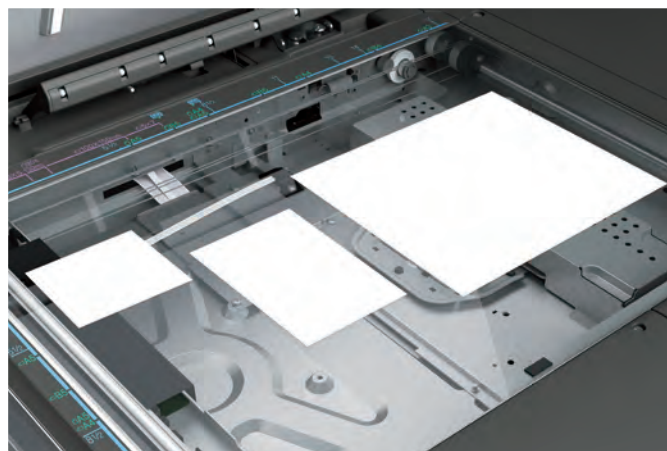
Dessa multifunktionssystem är byggda även med tanke på slitstyrka och hållbarhet. Papperskapaciteten kan utökas från 3 100 upp till 8 500 ark, vilket betyder att även verkligt stora utskriftsjobb enkelt hanteras. Papper och toner kan fyllas på till och med under drift utan att utskriften avbryts. Tack vare Sharps påfyllningssystem för framkallning, som gradvis tömmer gammal framkallare och fortlöpande fyller på ny, säkerställs jämn utskriftskvalitet från första till sista sidan.

Med stora pappersmagasin och handmatningsfack kan många olika professionellt efterbehandlade dokument såsom banderoller framställas, och med de många olika efterbehandlingstillvalen kan fler jobb produceras internt.

### Efterbehandlingstillval

- Pappersformat från A5 till A3
- Multivikningsenhet för Z-, C-, altarskåps-, dubbel- och halvvikning
- Efterbehandlare med sadelhäft för smidig häftesproduktion
- Hålslagingsenhet för inbundna och hålslagna dokument
- 100 arks häftning för produktion av omfångsrika, eleganta dokument
- Trimningsmodul för trimning av upp till 20 ark
- Stora pappersmagasin och handmatningsfack för flexibel hantering av många olika pappersformat

### MULTIBESKÄRNINGSFUNKTION SCANNAR DOKUMENT MED OLIKA STORLEK SAMTIDIGT



### TILLFÖRLITLIG EFTERBEHANDLING SOM TILLVAL OCH STORA PAPPERSMAGASIN

### Gör det komplexa enkelt

Många avancerade funktioner såsom automatiserad scanning, visitkortsscanning, optisk teckenläsning och multibeskrining höjer produktiviteten och effektiviteten. Höga prestanda i kombination med ett intuitivt gränssnitt och lättbegripliga knappar gör att personalen snabbt kan framställa högkvalitativa dokument.



## Hög produktivitet är helt nödvändigt för avkastning på investerat kapital /**This is Why** Sharps skrivare är konstruerade för att köras med högsta hastighet under lång tid.

Produktivitet utan hög tillförlitlighet skapar lätt frustration. Den robusta, högkvalitativa konstruktionen av MX-7580N och MX-6580N gör systemet idealiskt i krävande kontorsmiljöer där snabb och effektiv utskrift av stora volymer med minimala stillestånd är ett krav.

### Tillförlitligt och driftsäkert

MX-7580N- och MX-6580N-systemens luftmatningssystem\* (tillval) ger jämn pappersmatning och väsentliga fördelar jämfört med konventionella inmatningssystem. Detta förhindrar flera vanliga problem såsom pappersstopp och dubbelmatning av flera ark, och ger högre tillförlitlighet vid användning av olika papperstyper.

### Smidig åtkomst vid underhåll

Underhåll är en viktig faktor vid val av multifunktionssystem. Varje minuts underhållsrelaterat stillestånd är en minuts förlorad produktivitet. På Sharps produktionssystem är alla områden för rutinunderhåll enkelt åtkomliga från maskinens front, vilket betyder att ett pappersstopp eller tonerbyte snabbt kan åtgärdas.

Statusindikatorn (tillval) monteras på en mast som är synlig i hela rummet och lyser grönt när allting är i sin ordning, men växlar till rött om något ingripande krävs. Det är en enkel funktion, men något som kan göra verklig skillnad för kontorsproduktiviteten.

STATUSINDIKATOR SÄKERSTÄLLER  
BIBEHÅLLEN PRODUKTIVITET



ENKEL ÅTKOMST TILL  
VIKTIGA OMRÅDEN FÖR  
UNDERHÅLL



\* MX-LC13N krävs

## Företagets data är ovärderliga /This is Why Sharp lägger ned mycket arbete på att skydda dem.

Sharp skyddar nätverket och dina data med hjälp av branschledande säkerhetsfunktioner såsom säker användarautentisering och fyra djuplodande säkerhetsnivåer.

SSL/TSL, IPsec och nätverksprotokollfiltrering ingår som standard, och säkerheten kan enkelt förbättras ytterligare med lösenordsskydd på administratörsnivå, krypterad lagring och säker radering av data. Sharps datasäkerhetskit (tillval) innebär dessutom att alla jobbdatabas automatiskt krypteras innan de lagras i skrivaren, och att de efter slutförd utskrift raderas med 10 automatiska överskrivningar. Sharps dokumentkontroll\*1 förhindrar att dokument som härrör från MX-7580N eller MX-6580N kan scannas eller kopieras på ett annat Sharp-multifunktionssystem, och ger därmed ännu högre dokumentsäkerhet.

### Multipla säkerhetsskikt

Att göra det enkelt för personalen att använda multifunktionssystemen är viktigt, men ibland måste även åtkomsten kunna begränsas. Med hjälp av IP- och MAC-adressfiltrering kan användare och utrustning administreras och begränsas. Kryptering och signering av S/MIME-data ger ett extra säkerhetsskikt som underlättar säker e-postkommunikation.

För ännu högre säkerhet, som krävs av myndigheter eller militära eller juridiska organisationer, kan IT-administratören permanent aktivera\*2 ett avancerat datasäkerhetsläge som är förenligt med standarden Hard Copy Device Protection Profile (HCD PP\*3).

Dessutom kan ett vattenmärke med texten "Konfidentiellt" läggas in i dokument, vilket kan vara en oumbärlig funktion inom t ex vissa industrisektorer.

### Säker dokumentkontroll

Även om skadliga attacker är ett sofistikerat hot, så är konfidentiella dokument som lämnas i utmatningsfacket där andra kan läsa dem ett vanligt potentiellt hot mot informationssäkerheten. MX-7580N och MX-6580N förhindrar detta och skyddar utskriftsjobbet genom att placera det i en säker utskriftskö tills du anger ditt lösenord på multifunktionssystemets manöverpanel.

Inga dokument lämnas vind för våg. Inga dokument glöms bort.



FYRA DJUPLODANDE SÄKERHETSNIVÅER

\*1 Datasäkerhetskit krävs

\*2 Medför att vissa funktioner inte är tillgängliga

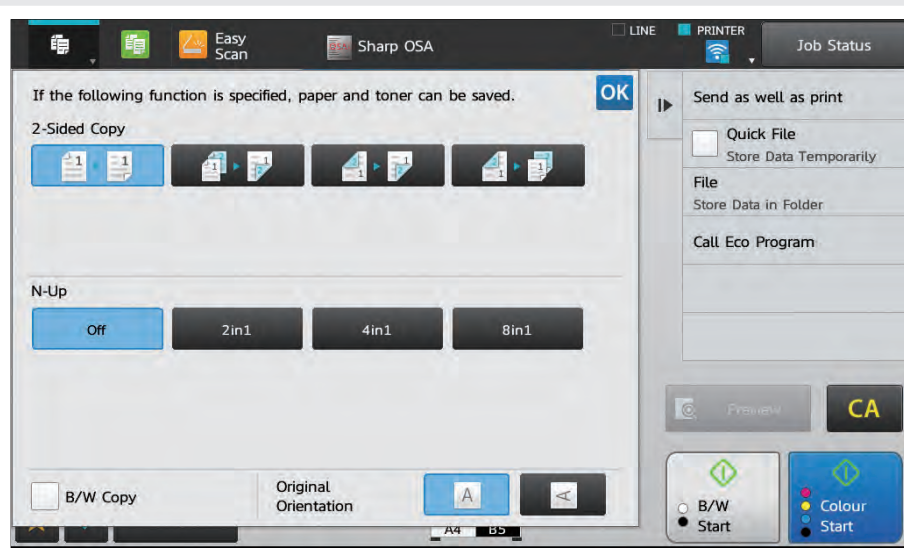
\*3 HCD PP v. 1.0 – icke-CC

## Vi delar människors oro för miljön /This is Why Sharp i hög grad använder miljövänlig teknik, från konstruktion till leverans.

Sharp tar miljöansvar på allvar, och vi vill hjälpa våra kunder att göra detsamma. Oavsett om ditt företag har en formell miljöpolicy eller på annat sätt strävar efter att minska användningen av energi och övriga resurser så kan du känna dig trygg med att MX-7580N och MX-6580N är ett bra val.

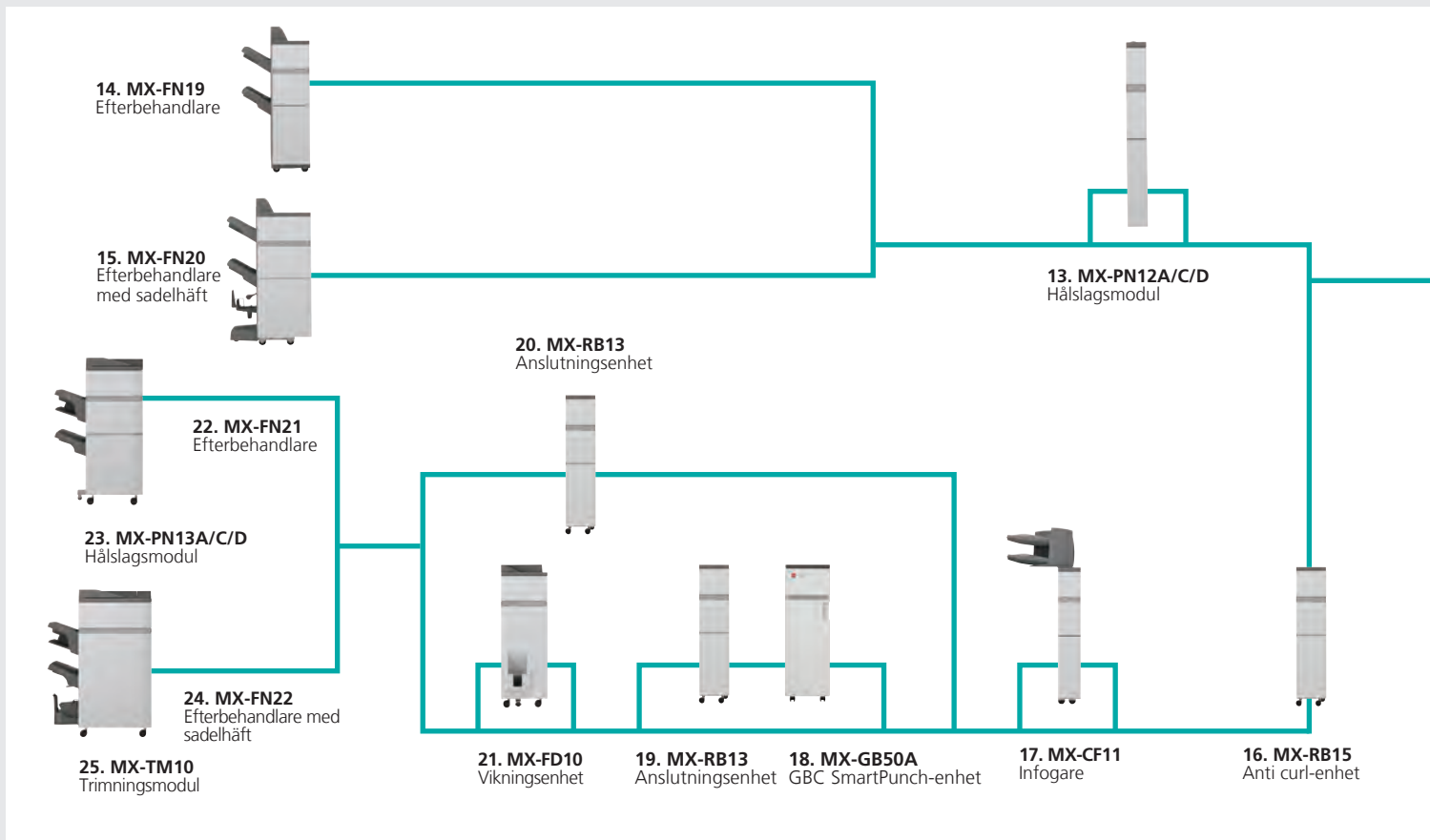
Med hjälp av tidigare användningsmönster avgör multifunktionssystemet hur lång tid det ska vänta innan det stängs av automatiskt.

Andra faktorer som medför minskad miljöpåverkan är en scanner som är utrustad med energisnåla lysdioder som ger lägre energiförbrukning, och Eco-scan-funktion som stänger av fixeringsenheten när endast scannern används, vilket även detta sänker energiförbrukningen.



SKONSAMT MOT MILJÖN  
– REKOMMENDERAR  
UTSKRIFTS- ELLER  
SCANNINGINSTÄLLNINGAR  
SOM PÅ BÄSTA SÄTT SPARAR  
PAPPER OCH TONER

## Exempel på konfigurationer

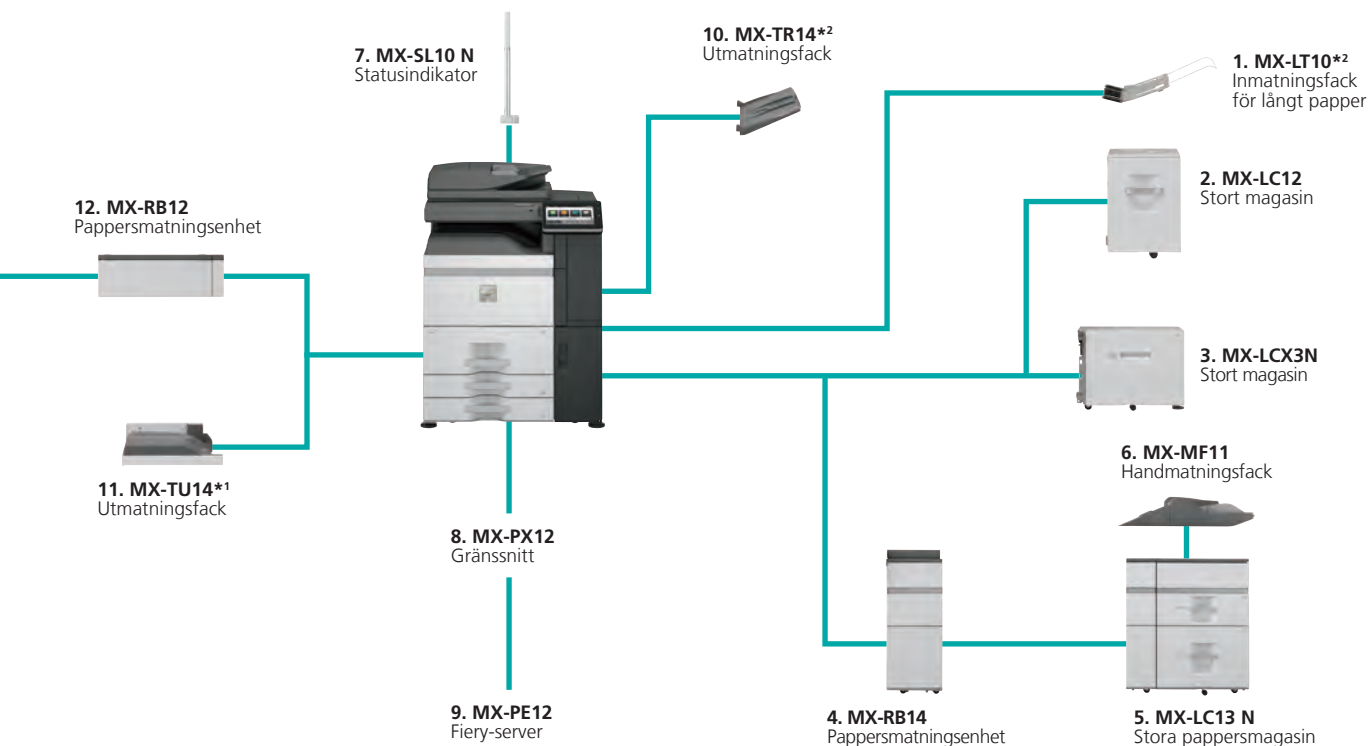


KONFIGURATIONSEXEMPEL 1: IDEALISK FÖR UTSKRIFTMILJÖER MED HÖG OMSÄTTNING SÅSOM SKOLOR, UNIVERSITET ELLER KONTOR MED MÅNGA ANVÄNDARE



- Hantering av A4- eller A3-papper
- SRA3 och 300 g/m<sup>2</sup> via handmatningsfacket
- Magasin för 6 600 ark (MX LC12)
- 4 000 arks efterbehandlare (MX-FN19)
- Häftning av 50 ark
- Hälslagning med två eller fyra hål (MX-PN12A/C/D)

## Exempel på konfigurationer



\*1: Krävs för minimal konfiguration \*2: Kan inte användas med MX-RB14, MX-LC13 N eller MX-MF11

KONFIGURATIONSEXEMPEL  
2: IDEALISK  
FÖR INTERN LÄTT  
PRODUKTION MED  
PROFESSIONELL  
KVALITET



- Hantering av A4-, A3- eller SRA3-papper
- Magasin för 8 500 ark (MX-LC13N och MX-MF11)
- 4 000-arks efterbehandlare med sadelhäft (MX-FN22)
- Häftning av 100 ark
- 20-arks vikningsenhet (MX-FD10)
- Hålslagning med två eller två/fyra hål (MX-PN13A/C/D)
- Trimningsfunktion (MX-TM10)
- Infogare (MX-CF11)
- Anti curl-enhet (MX-CF11)
- Fier-server (MX-PX12, MX-PE12)
- Statusindikator (MX-SL10 N)

## Basenhet

### MX-KB13 Tangentbord

**1. MX-LT10 Inmatningsfack för långt papper**  
Rekommenderas för utskrift av banderoller.

**2. MX-LC12 Stort pappersmagasin (A4)**  
Kan inte användas med MX-LCX3N eller MX-LC13N.

**3. MX-LCX3 N Stort pappersmagasin (A3)**  
Kan inte användas med MX-LC12 eller MX-LC13N.

**4. MX-RB14 Pappersmatningsenhet**  
(mellan maskinen och MX-LC13N)  
Måste installeras med MX-LC13N.

**5. MX-LC13 N Stort pappersmagasin (2 fack)**  
Kan inte användas med MX-LC12 eller MX-LCX3N.

**6. MX-MF11 Handmatningsfack**  
(för MX-LC13N).

**7. MX-SL10 N Statusindikator**

**8. MX-PX12 Gränssnitt**  
MX-PE12 krävs.

**9. MX-PE12 Fiery-server**  
MX-PX12 krävs.



Inmatningsfack för långt papper



Handmatningsfack



## Efterbehandling

**10. MX-TR14 Utmatningsfack**  
Kan inte installeras med MX-RB14, MX-LC13N eller MX-MF11.

**11. MX-TU14 Utmatningsfack**  
Krävs om MX-RB12 inte är installerat.

**12. MX-RB12 Pappersmatningsenhet** (för huvudmaskinen)  
Krävs om MX-TU14 inte är installerat och en efterbehandlare behövs.

**13. MX-PN12A/C/D Håslagsmodul**  
(A: 2, C: 4, D: svensk)  
MX-FN19 eller MX-FN20 krävs.

### 14. MX-FN19 Efterbehandlare

(4 000 ark, 50 arks häftning)  
A3–B5 (fördelningsfack/häftning),  
SRA3–A5R (ej fördelningsfack)  
Övre magasin: 1 550 ark\*  
Nedre magasin: 2 450 ark\*  
50 arks\* häftning  
(främre, bakre eller 2-punktshäftning).  
Kräver MX-RB12. Kan inte användas med  
MX-FN20, MX-FN21 eller MX-FN22.



MX-FN19  
Efterbehandlare

### 15. MX-FN20 Efterbehandlare med sadelhäft

(4 000 ark, 50 arks häftning)  
A3–B5 (fördelningsfack/häftning),  
SRA3–A5R (ej fördelningsfack)  
Övre magasin: 1 550 ark\*  
Nedre magasin: 2 450 ark\*  
50 arks\* häftning  
(främre, bakre eller 2-punktshäftning)  
Sadelhäftningsfack: 10 set (11–15 ark),  
20 set (6–10 ark), 25 set (1–5 ark).  
Max 15 ark per set.  
Kräver MX-RB12. Kan inte användas med  
MX-FN19, MX-FN21 eller MX-FN22.



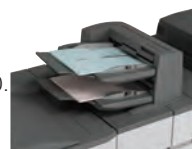
MX-FN20  
Efterbehandlare  
med sadelhäft

### 16. MX-RB15 Anti curl-enhet

Krävs om MX-FN21 eller MX-FN22 är installerad.

### 17. MX-CF11 Infogare

(200 ark x 2 fack)  
MX-RB12 och MX-RB15 samt MX-FD10  
eller MX-RB13 krävs.  
Kan inte användas med MX-FN19 eller MX-FN20.



Infogare

### 18. MX-GB50A GBC SmartPunch-enhet

MX-RB13 och antingen MX-FN21 eller  
MX-FN22 krävs

Pappersstorlek: A4

Tillgängliga stanstyper:

- 21 hål, Plastic Comb
- 20 hål, Plastic Comb
- 47 hål, Color Coil
- 23 hål, tråd 2:1/kvadratisk
- 23 hål, tråd 2:1/rund
- 34 hål, tråd 3:1/kvadratisk
- 34 hål, tråd 3:1/rund
- 12 hål, VeloBind
- 34 hål, PloClick
- 2 hål/rund (8 mm stift)
- 4 hål/rund (8 mm stift)
- 2 hål/rund (6,5 mm stift)
- 4 hål/rund (6,5 mm stift)
- 4 hål, skandinavisk

Anpassade stanstyper kan erhållas på begäran  
MX-RB13 och antingen MX-FN21 eller MX-FN22 krävs



CombBind®



WireBind



ProClick®



Color Coil®



2 hål



VeloBind®

\* A4 eller mindre, 80 g/m<sup>2</sup>. Vissa tillval säljs eventuellt inte i alla länder.

**19. MX-RB13 Anslutningsenhet** (mellan 100-arks efterbehandlare med häftning och infogare).  
Måste installeras om MX-GB50A inte behövs.

**20. MX-RB13 Anslutningsenhet** (mellan 100-arks efterbehandlare med häftning och infogare).  
Måste installeras om MX-FD10 inte behövs.

**21. MX-FD10 Vikningsenhet**  
Kan endast installeras med MX-FN21 eller MX-FN22.  
Måste installeras om MX-RB13 inte behövs.

**22. MX-FN21 Efterbehandlare** (4 000 ark, 100-arks häftning)  
A3–B5 (fördelningsfack/häftning), SRA3–A5R (ej fördelningsfack)  
Övre magasin: 1 500 ark\*  
Mittenmagasin: 250 ark\*  
Nedre magasin: 2 500 ark\*  
100-arks\* häftning  
(främre, bakre eller 2-punktshäftning)  
MX-RB12 och MX-RB15 krävs.  
Kan inte användas med MX-FN19, MX-FN20 eller MX-FN22.

**23. MX-PN13A/C/D Hålslagsmodul**  
(A: 2, C: 2/4, D: svensk)  
MX-FN21 eller MX-FN22 krävs.

**24. MX-FN22 Efterbehandlare med sadelhäft**  
(4 000 ark, 100-arks häftning)  
A3–B5 (fördelningsfack/häftning), SRA3–A5R (ej fördelningsfack)  
Övre magasin: 1 500 ark\*  
Mittenmagasin: 250 ark\*  
Nedre magasin: 2 500 ark\*  
100-arks\* häftning  
(främre, bakre eller 2-punktshäftning)  
Sadelhäftningsfack: 5 set (16–20 ark), 10 set (11–15 ark), 15 set (6–10 ark), 25 set (1–5 ark). Max 20 ark per set.  
MX-RB12 och MX-RB15 krävs.  
Kan inte användas med MX-FN19, MX-FN20 eller MX-FN21.



Vikningsenhet



MX-FN21 Efterbehandlare

**24. MX-FN22 Efterbehandlare med sadelhäft**

(4 000 ark, 100-arks häftning)  
A3–B5 (fördelningsfack/häftning), SRA3–A5R (ej fördelningsfack)  
Övre magasin: 1 500 ark\*  
Mittenmagasin: 250 ark\*  
Nedre magasin: 2 500 ark\*  
100-arks\* häftning  
(främre, bakre eller 2-punktshäftning)  
Sadelhäftningsfack: 5 set (16–20 ark), 10 set (11–15 ark), 15 set (6–10 ark), 25 set (1–5 ark).  
Max 20 ark per set.  
MX-RB12 och MX-RB15 krävs.  
Kan inte användas med MX-FN19, MX-FN20 eller MX-FN21.

**25. MX-TM10 Trimmingsmodul**  
Kan installeras endast med MX-FN22.



MX-FN22 Efterbehandlare med sadelhäft

## Faxning

**MX-FWX1 Internet-fax**  
**MX-FX15 Fax**

## Utskrift

**MX-PF10 Streckkodsteckensnitt**

## Scanning

**AR-SU1 Stämpelenhet**  
Kontrollmarkerar scannade dokument.

## Säkerhet

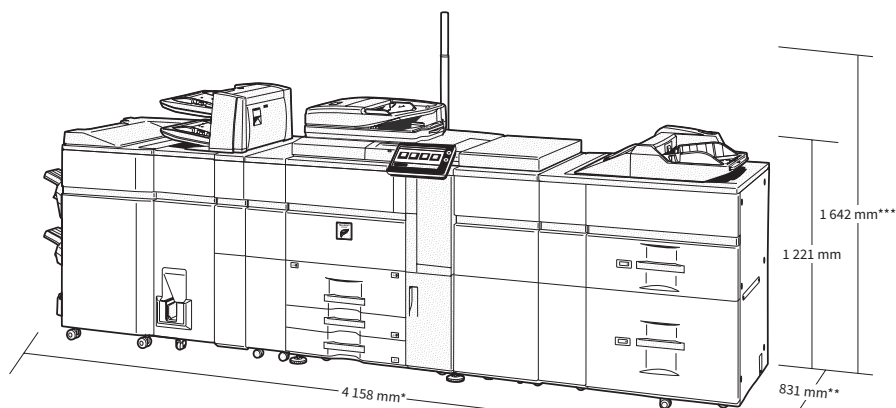
**MX-FR55U\* Datasäkerhetskit**  
(ej Common Criteria-version)

**Sharpdesk-licenser**  
**MX-USX1/X5/10/50/A0**  
1/5/10/50/100 licenser

**Sharp OSA®**  
**MX-AMX1 Programintegreringsmodul**

\* Tillgänglig vid en senare tidpunkt.

## Mått



\*4 422 mm med utdraget efterbehandlingsmagasin/handmatningsfack.

\*\*844 mm med kontrollpanelen vänd uppåt.

\*\*\*Med statusindikator

Modellen på bilden är utrustad med tillval.

# Specifikationer

## Allmänt

<b>Hastighet (sid/min) (max)</b>	<b>A4*1</b>	<b>A3</b>
MX-7580N	75	36
MX-6580N	65	33
<b>Pappersstorlek för basenhet (min-max)</b>		
Fack 1 och 2	A4	
Fack 3	B5R-A3W	
Fack 4	A5R*2 - A3W	
Handmatningsfack	A5R*2 - SRA3	
<b>Pappersvikt (g/m<sup>2</sup>)</b>		
Fack 1 och 2	60 - 105	
Fack 3 och 4	60 - 220	
Handmatningsfack	55 - 300	
Handmatningsfack (MX-MF11)	55 - 220	
Stomagasin (MX-LC12 och MX-LCX3N)	60 - 220	
Stomagasin (MX-LC13N)	55 - 300	

<b>Papperskapacitet (std/max)</b>	
Ark	3 100-8 500
Pappersmagasin	4-6 (plus handmatningsfack)
<b>Uppvärmningstid*3 (sekunder)</b>	55
<b>Dubbelsidigt</b>	Standard
<b>Minne</b>	
Kopiator/skrivare (delat)	6 GB
Hårddisk*4	1 TB
<b>Strömförsörjning</b>	Nominell märkspänning ± 10 %, 50/60 Hz
<b>Energiförbrukning (kW) (max)</b>	3,84
<b>Mått (mm) (B x D x H)</b>	845 x 844 x 1 221
<b>Vikt (kg)</b>	211

## Kopiator

<b>Originalformat (max)</b>	A3	
<b>Tid för första kopian*5 (sek)</b>	<b>Fullfärg</b>	<b>Svartvitt</b>
MX-7580N	5,1	3,7
MX-6580N	5,6	4,0
<b>Kontinuerlig kopiering (max)</b>	9 999	
<b>Upplösning (dpi)</b>	600 x 600	
<b>Scanning (färg)</b>	600 x 600, 600 x 400	
<b>Scanning (svartvitt)</b>	600 x 600, 9 600 (motsvarande) x 600 (beroende på kopieringsläge)	
<b>Utskrift (färg)</b>	1 200 x 1 200 dpi, 600 x 600 dpi, 9 600 (motsvarande) x 600 dpi (beroende på kopieringsläge)	
<b>Utskrift (svartvitt)</b>	1 200 x 1 200 dpi, 600 x 600 dpi, 9 600 (motsvarande) x 600 dpi (beroende på kopieringsläge)	
<b>Gråskalenivåer</b>	256	
<b>Zoomomfång (%)</b>	25-400, (25-200 med DSPF) i steg om 1 %	
<b>Förinställda skalor</b>	10 (SR/5E)	

## Nätverksskrivare

<b>Upplösning (dpi)</b>	1 200 x 1 200, 600 x 600, 9 600 (motsvarande) x 600
<b>Anslutningar</b>	USB 2.0 (High Speed), 10Base-T/100Base-TX/1000Base-T
<b>Operativsystem som stöds</b>	Windows Server® 2008, 2012, 2012 R2, 2016, Windows Vista®, Windows® 7, Windows® 8.1, Windows 10, Mac OS X, 10.6, 10.7, 10.8, 10.9, 10.10, 10.11, macOS Sierra
<b>Nätverksprotokoll</b>	TCP/IP
<b>Utskriftsprotokoll</b>	LPR, Raw TCP (port 9100), POP3 (e-postutskrift), HTTP, FTP för överföring av utskriftsfiler, IPP, SMB, WSD
<b>Skrivarspråk</b>	Std PCL6-emulering, Adobe® PostScript® 3™
<b>Teckensnitt</b>	
PCL	80
Adobe® PostScript® 3™	139

## Trådlöst nätverk

<b>Standard</b>	IEEE802.11n/g/b
<b>Åtkomstläge</b>	Infrastrukturläge, programvaru-AP-läge
<b>Säkerhet</b>	WEP, WPA Personal, WPA Enterprise*6, WPA2 Personal, WPA2 Enterprise*6
<b>Förinställda skalor</b>	10 (SR/5E)

## Scanning

<b>Scanningmetod</b>	Push scan (via kontrollpanel) Pull scan (med TWAIN-kompatibel applikation)
<b>Upplösning (dpi)</b>	Push scan 100, 150, 200, 300, 400, 600 Pull scan 75, 100, 150, 200, 300, 400, 600 50-9 600 via användarinställning*7
<b>Filformat</b>	TIFF, PDF, PDF/A-1b, krypterade PDF-filer, XPS-filer, kompakta PDF-filer*8, JPEG*8, sökbara PDF-filer, Office Open XML, (pptx, xlsx, docx), txt (TXT), rich text (RTF)
<b>Scanningdestinationer</b>	Scanning till e-post, skrivbord, FTP-server, nätverksmapp (SMB), USB-minne, hårddisk
<b>Scanningverktyg</b>	Sharpdesk

## Dokumentlagring

<b>Dokumentarkiveringskapacitet*9 (sidor/filer)</b>	
Huvudmapp och egen mapp	35 000 eller 5 000
Snabbmapp	10 000 eller 1 000
<b>Lagrade jobb</b>	Kopiering, utskrift, scanning, faxöverföring*10
<b>Lagringsmappar</b>	Snabbmapp, huvudmapp, egen mapp (max 1 000)
<b>Konfidentiell lagring</b>	Lösenordsskydd

## Fiery®-utskriftsserver (MX-PE12- och MX-PX12-tillval krävs)

<b>Servertyp</b>	Inbyggd server
<b>Systemprogramvara</b>	Fiery FS200
<b>Processor</b>	Intel® Pentium® G1820, 2,7 GHz
<b>Minne</b>	2 GB RAM, 500 GB hårddisk
<b>Operativsystem som stöds</b>	Windows Server® 2008, Windows Server® 2008 R2, Windows Server® 2012, Windows Server® 2012 R2, Windows Server® 2016, Windows Vista®, Windows® 7, Windows® 8.1, Windows® 10, Mac OS X 10.7, 10.8, 10.9, 10.10, 10.11, macOS Sierra
<b>Nätverksanslutning</b>	Gigabit Ethernet
<b>Strömförsörjning</b>	100 V-240 V, 50/60 Hz
<b>Energiförbrukning, kW (max)</b>	0,18
<b>Mått (mm) (B x D x H)</b>	271,5 x 296,9 x 89,4
<b>Vikt (ca) (kg)</b>	5,6

## Fax (kräver tillvalet MX-FX15)

<b>Komprimeringsmetod</b>	MH/MR/MMR/JBIG
<b>Kommunikationsprotokoll</b>	Super G3
<b>Överföringstid*11 (sekunder)</b>	Mindre än 3
<b>Modemhastighet (bps)</b>	33 600-2 400 med automatisk hastighetsanpassning
<b>Överföringsupplösning (dpi)</b>	
Std	203,2 x 97,8
Ultrafin	406,4 x 391
<b>Dokumentbredd</b>	A5-A3
<b>Minne (GB) (min - max)</b>	1
<b>Gråskalenivåer</b>	256

Sharp Business Systems Sverige AB  
Box 14098 • SE-167 14 Bromma, SWEDEN  
Tel: +46 (0)8-634 36 00  
www.sharp.se

# SHARP

Inspiring ideas from technology

www.sharp.se

## Anmärkningar

\*1: Matning från papperets längsida. \*2: A5-papper kan användas endast med matning från kortsidan. \*3: Vid nominell spänning, 23 °C. Kan variera beroende på drift- och miljöförhållanden. \*4: Hårddisckapacitet är avhängig av modell. \*5: Matning från kortsidan av A4-papper från magasin 2, dokumentglas, utan automatisk färg och automatiskt färgläge, multifunktionssystemet driftklart. Kan variera beroende på drift- och miljöförhållanden. \*6: Gäller ej anslutningspunktläge via programvara. \*7: Upplösningen varierar beroende på det skannade områdets storlek. \*8: Endast färg/gråskala. \*9: Lagringskapaciteten varierar beroende på dokumenttyp och scanningsinställningar. \*10: Tillval MX-FX15 krävs. \*11: Baserat på Sharps standardark med ca 700 tecken (A4 eller 8 1/2" x 11" med matning från papperets längsida) vid standardupplösning i Super G3-läge, 33 600 bps, JBIG-komprimering.  
Funktioner och specifikationer kan ändras utan föregående meddelande. All information var korrekt vid tryckningen. ENERGY STAR-logotypen är ett certifieringsmärke som får användas endast till produkter som har kontrollerats och befunnits uppfylla kraven i ENERGY STAR:s program. ENERGY STAR är ett registrerat varumärke i USA, Windows, Windows XP, Windows Server och Windows Vista är registrerade varumärken tillhörande Microsoft Corporation. Alla övriga företagsnamn, produktnamn och logotyper är varumärken eller registrerade varumärken tillhörande respektive innehavare. ©Sharp Corporation, april 2017. Jobbnr 18006. Ref: Broschyr för MX-7580N/MX-6580N. Alla varumärken erkänns. Med förbehåll för eventuella fel och förbiseenden.

