



# MX-M6050/M5050 MX-M4050/M3550/M3050

Digitala svartvita multifunktionssystem

[www.sharp.se](http://www.sharp.se)

**SHARP**  
Be Original.

# Redo för framtiden.

Pappersdokument. Digital information. I det moderna affärslivet måste det vara enkelt att omärkligt växla mellan båda arbetssätten om produktiviteten ska öka. Så när du väljer multifunktionssystem, se till att investera i ett som har alla grundläggande funktioner från början och är så flexibelt att det kan anpassas till en värld där allt mer hanteras online.

Du kanske behöver lägga till en extra maskin i ditt nätverk med multifunktionssystem. Eller så har du ett litet företag som behöver ett tillförlitligt och framtidssäkert multifunktionssystem för alla dagliga kontorsuppgifter.

Oavsett om din arbetsmiljö är stor eller liten är anpassningsmöjligheterna avseende hantering, åtkomst och delning av information nyckeln till effektiva rutiner. Våra digitala A3-multifunktionssystem är en resurs du kan förlita dig på både idag och imorgon, från daglig utskrift och kopiering till möjligheten att lägga till flexibla funktioner och anslutningar.

## Fem flexibla alternativ

Vårt breda utbud av nästa generation multifunktionssystem för svartvit utskrift täcker kundernas mest efterfrågade utskriftshastigheter.

**Höga krav:** MX-M6050 och MX-M5050 har imponerande utskrifts- och kopieringshastighet med 60 respektive 50 sid/min.

**Moderata krav:** MX-M4050 med 40 sid/min, och MX-M3550 med 35 sid/min.

**Små arbetsgrupper:** MX-M3050 med 30 sid/min.

## Alla grundläggande funktioner som standard

Oavsett vilket multifunktionssystem du väljer kan du förvänta dig enkla, skräddarsydda funktioner och hög kvalitet på alla dokument du framställer. Du kan skriva ut på pappersstorlekar från A5 till A3W och pappersvikter upp till 300 g/m<sup>2</sup>, och därmed skapa många olika typer av dokument. Med den automatiska processkontrollen och påfyllningssystemet för framkallning blir alla utskrifter skarpa och tydliga.

Scanning förenklas med hjälp av den arkvändande dokumentmataren för dubbelsidiga dokument med 100 arks kapacitet som kan bearbeta dokument med blandat innehåll. Samtidig inscanning av t ex kvitton från originalglaset kan omvandlas till separata filer med funktionen för multibeskrifning.

För efterbehandling av dokumenten kan du välja mellan många olika efterbehandlingsalternativ, såsom sadelhäftning och manuell och klammerlös häftning.



### Välj de funktioner du behöver

Varje arbetsplats är annorlunda. Så istället för ett standardiserat system kan våra multifunktionssystem anpassas efter dina behov.

#### Följande funktioner kan läggas till:

- Fax\*<sup>1</sup>
- Adobe® Postscript® 3™\*<sup>2</sup>
- Engångsinloggning för anslutning till många vanliga molntjänster\*<sup>3</sup>
- OCR-funktion för omvandling av scannade dokument till sökbara, redigerbara filer\*<sup>4</sup>
- Direkt Microsoft® Office-utskrift från USB-minne\*<sup>5</sup>
- Sharpdesk Mobile för trådlös anslutning till mobil utrustning\*<sup>6</sup>
- Sharp OSA (Open Systems Architecture) för integration med nätverk och molnbaserade tillämpningar\*<sup>7</sup>
- Jobbseparering\*<sup>8</sup>



Tillförlitliga multifunktionssystem konstruerade för din verksamhet.

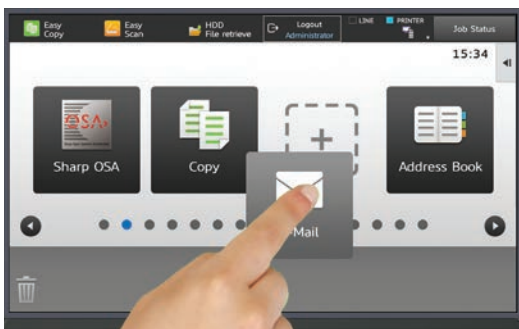
\*<sup>1</sup> MX-FX15 krävs. \*<sup>2</sup> MX-PK13 krävs. \*<sup>3</sup> MX-AMX2 krävs. \*<sup>4</sup> MX-EB20 krävs. \*<sup>5</sup> MX-PU10 krävs.

\*<sup>6</sup> MX-EB18 krävs. Tillgänglighet kan variera i olika länder. \*<sup>7</sup> MX-AMX2 och/eller MX-AMX3 krävs. \*<sup>8</sup> MX-TR20 krävs.

# Höjer produktiviteten.

Arbetsdagen rymmer bara ett begränsat antal timmar, och ingen vill spilla tid på att försöka begripa sig på en komplex skrivare. Tack vare den intuitiva konstruktionen kan alla arbeta smartare och bli mer effektiva.

På varje arbetsplats har människor tekniska färdigheter på varierande nivåer. Sharp har insett att avancerad teknik måste vara lättillgänglig och intuitiv om den ska vara till nytta. Våra multifunktionssystem förenar smart teknik med användarvänliga funktioner och är konstruerade för att vara tidsbesparande.



Arbeta på ditt eget sätt. Dra ikoner för att skapa en anpassad startskärm.

## Intuitiv hantering

Via den 10,1" stora, vinklinsbara färgpekskärmen kan personalen snabbt och effektivt hitta alla nödvändiga dokumentfunktioner.

Startskärmen kan anpassas med ikoner för de vanligaste funktionerna. För enkla jobb kan användaren välja ett snabbläge, och dessutom vid behov ta hjälp av den inbyggda hjälpfunktionen som finns tillgänglig för varje funktion.

Gröna och röda statuslampor är synliga på stort avstånd. Du behöver alltså inte springa fram och tillbaka mellan ditt skrivbord och maskinen för att kontrollera hur jobbet fortskrider.

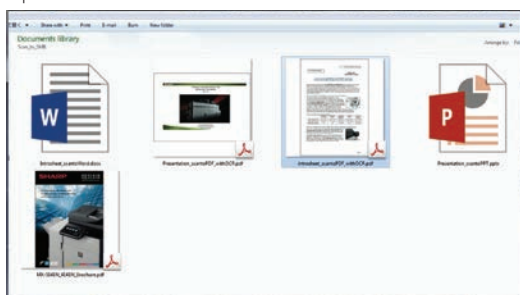


## Gör mer, snabbare

De här multifunktionssystemen har en mängd tidsbesparande funktioner, med allt från avancerad förhandsgranskning för kontroll och redigering av scannade dokument till multibeskränning för omvandling av t ex kvitton till separata filer.

Beroende på dina behov finns dessutom ett antal prisvärda tillval som kan höja produktiviteten ännu mer. Om du exempelvis behöver digitalisera formulär eller dokument kan du lägga till OCR-funktion för att skapa redigerbara Microsoft® Office-filer och sökbara PDF-filer.

Det finns även ett tillval som gör det möjligt att generera sökvägar (URL) för delning av stora volymer scannade data via e-post.\*<sup>1</sup>



Omvandla scannade dokument till redigerbara filer.

## Energieffektiv konstruktion

Energibesparing handlar inte bara om att minska företagets driftkostnader; det kan även ge personalen direkta fördelar.

Med dessa multifunktionssystem är det enkelt att vara mer energieffektiv med hjälp av ett schema som automatiskt slår på och stänger av multifunktionssystemet på bestämda tidpunkter.

En speciell fixeringsenhet med snabb uppvärmning ger kort uppvärmningstid och snabb start. Innan ett jobb startar uppmanas användaren via en miljörekommendationsfunktion\*<sup>2</sup> att välja sådana alternativ som är skonsammast för miljön. Dessutom minskar energiförbrukningen vid utskrift och kopiering tack vare Mycrostoner-Crystal med låg smältpunkt.

\*<sup>1</sup> MX-HD16 krävs.

\*<sup>2</sup> För utskrift av dokumentarkiveringsdata och direktutskrift (FTP/SMB/USB)



*Intuitiv konstruktion med smart teknik och användarvänliga funktioner.*

# Säker anslutning och delning.

Dagens företag kan vara verksamma oberoende av tid och plats, från distansarbete till nya sätt att hämta och dela data. Våra multifunktionssystem har flexibla anslutningsmöjligheter och är utvecklade för att hålla jämna steg med dig.

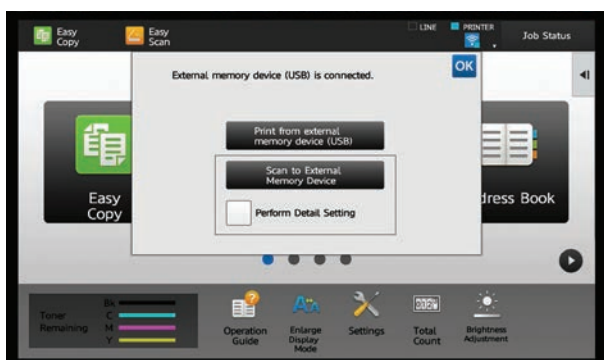
Med tillgång till många olika typer av utrustning behöver vi inte längre vara fjättrade vid våra skrivbord och stationära datorer. Sharps multifunktionssystem är förberedda för anslutning till ett flexibelt, mobilt nätverk, och kan därmed nås av mobil personal. Dessa system kan öppna för nya affärsmöjligheter och vara en del i en alltmer uppkopplad verksamhet.

## Anslut på ditt eget sätt

Oavsett om personalen använder stationära eller bärbara datorer, mobiltelefoner eller surfplattor för att få jobbet gjort kan de snabbt och enkelt ansluta till våra moderna multifunktionssystem.

Vill du dela information från en mobil enhet? Lägg till trådlöst nätverk\*<sup>1</sup> och använd Sharpdesk Mobile för att skriva ut från din mobila enhet eller en app som har stöd för Google Cloud Print™. Med insticksmodulen Sharp Print Service är det möjligt att skriva ut från program som har stöd för Android™-utskrift. Du kan även ansluta via NFC\*<sup>2</sup> eller genom att scanna QR®-koden på multifunktionssystemets front med din mobiltelefon.

Dessutom finns möjlighet att skriva ut Microsoft® Office-filer\*<sup>3</sup> direkt från ett anslutet USB-minne.

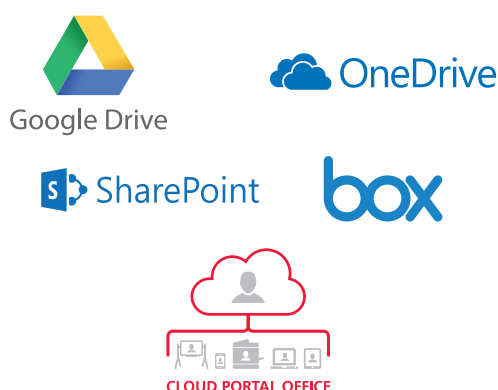


Anslut ett USB-minne för utskrift direkt från detta.

## Moln- och e-postintegration

Skriv ut, scanna och dela dokument direkt från multifunktionssystemet, med direkt tillgång till molntjänster\*<sup>4</sup>. Men några få knapptryckningar loggar du in till fildelnings- och lagringstjänster såsom Google Drive®, OneDrive® for Business, Sharepoint® Online, Box och Sharp Cloud Portal Office. Många av dessa tjänster är tillgängliga via engångsinloggning, vilket innebär att du inte behöver ange dina inloggningsuppgifter varje gång.

För delning av scannade dokument direkt med dina kollegor kan du dessutom mejla kontakter från ett Gmail™- eller Microsoft Exchange-konto direkt från multifunktionssystemet.



\*<sup>1</sup> MX-EB18 krävs. \*<sup>2</sup> NFC-kortläsare (tillgänglig via den öppna handeln) krävs. \*<sup>3</sup> MX-PU10-tillval krävs för direktutskrift av Microsoft Office-filer. \*<sup>4</sup> MX-AMX2 krävs. \*<sup>5</sup> MX-HD16 krävs. \*<sup>6</sup> Medför att vissa funktioner inte är tillgängliga. \*<sup>7</sup> HCD PP 1.0 – ej Common Criteria-certifierad.

### Säkert och tryggt

Baksidan av att allt mer information blir digitalt tillgänglig är ökad sårbarhet för cyberattacker. Men detta är inte något oundvikligt. Med hjälp av effektiva säkerhetsfunktioner som tryggar dina data hjälper vi dig att se till att bara behöriga personer kan få tillgång till företagets viktiga information.

**Styr vilka som ska få tillgång till multifunktionssystemet** med hjälp av lösenord, användarautentisering och inloggning med hög säkerhet för IT-ansvariga och personal.

**Skydda e-postkommunikation** med S/MIME.

**Med funktionen för säker utskrift undviker du att lämna känsliga dokument obevakade.** Det innebär att du kan skriva ut från ett nätverksanslutet multifunktionssystem på den tidpunkt och plats som passar dig bäst.\*<sup>5</sup>

**Kryptera och radera data** från multifunktionssystemets hårddisk automatiskt eller på begäran\*<sup>5</sup>.

För maximal säkerhet, som krävs av myndigheter, militära eller juridiska organisationer, kan IT-administratören permanent aktivera\*<sup>6</sup> den högsta säkerhetsnivån. Detta är förenligt med standarden Hard Copy Device Protection Profile (HCDPP\*<sup>7</sup>)\*<sup>5</sup>.



# Effektivisera verksamheten på enklast möjliga sätt.

Snabbare utskrift, kopiering och scanning är bara början. Med ett Sharp multifunktionssystem på plats har du också tillgång till vår prisbelönta dokumenthanterings- och samarbetslösning. Oavsett var personerna befinner sig kan de därmed samordna och samarbeta på ett smidigt sätt.

Flera molnplattformar. Olika utrustning. Med fler sätt att komma åt och dela information än någonsin är det ingen överraskning att många företag har tämligen fragmenterade dokumenthanteringsmiljöer.

Våra multifunktionssystem är konstruerade för perfekt integration med din övriga utrustning, och kan dessutom bidra till att samordna alla dina olika enheter. All personal kan därmed få tillgång till alla resurser de behöver för att jobba effektivt så att alla affärsmöjligheter tas tillvara på bästa sätt.

## Hantera, dela och samarbeta: Cloud Portal Office

Inga fler förlagda dokument eller tidsödande sökning i databaser och lagringssystem. Med Cloud Portal Office kan all din viktiga information lagras i ett indexerat dokumentlager som personalen har tillgång till när som helst, var som helst.

Använd multifunktionssystemet för att scanna, indexera och lagra dokument direkt i Cloud Portal Office. Meddela dina kolleger direkt från multifunktionssystemet så att de omedelbart kan få tillgång till informationen via valfri webbanpassad enhet, inklusive Sharps interaktiva BIG PAD-skrittavlor.

Cloud Portal Office kan hjälpa till att öka effektiviteten i alla delar av verksamheten, från att underlätta för personal som ska delta i möten eller hålla presentationer till att distansarbetande och kontorsbaserad personal enkelt kan dela aktuella resurser.





### Minska driftkostnaderna med våra optimerade mjukvarulösningar

Effektivera alla delar av dokumenthanteringen, inklusive dagliga utskrifts- och kopieringsuppgifter, med en eller flera av våra optimerade mjukvarulösningar.

**Optimised Printing:** övervaka och administrera utskrift och kopiering. Säkerställ att multifunktionssystemet används endast av behöriga användare, analysera och minska kostnader och minska avfallsmängder.

**Optimised Scanning:** spara tid och förebygg kostsamma misstag genom att förenkla och automatisera lagring och delning av dokument, oavsett format.

**Optimised Mobile:** gör arbetsgruppen mer flexibel genom att enkelt och säkert ansluta surfplattor, mobiltelefoner och bärbara datorer så att alla kan vara ständigt uppkopplade.

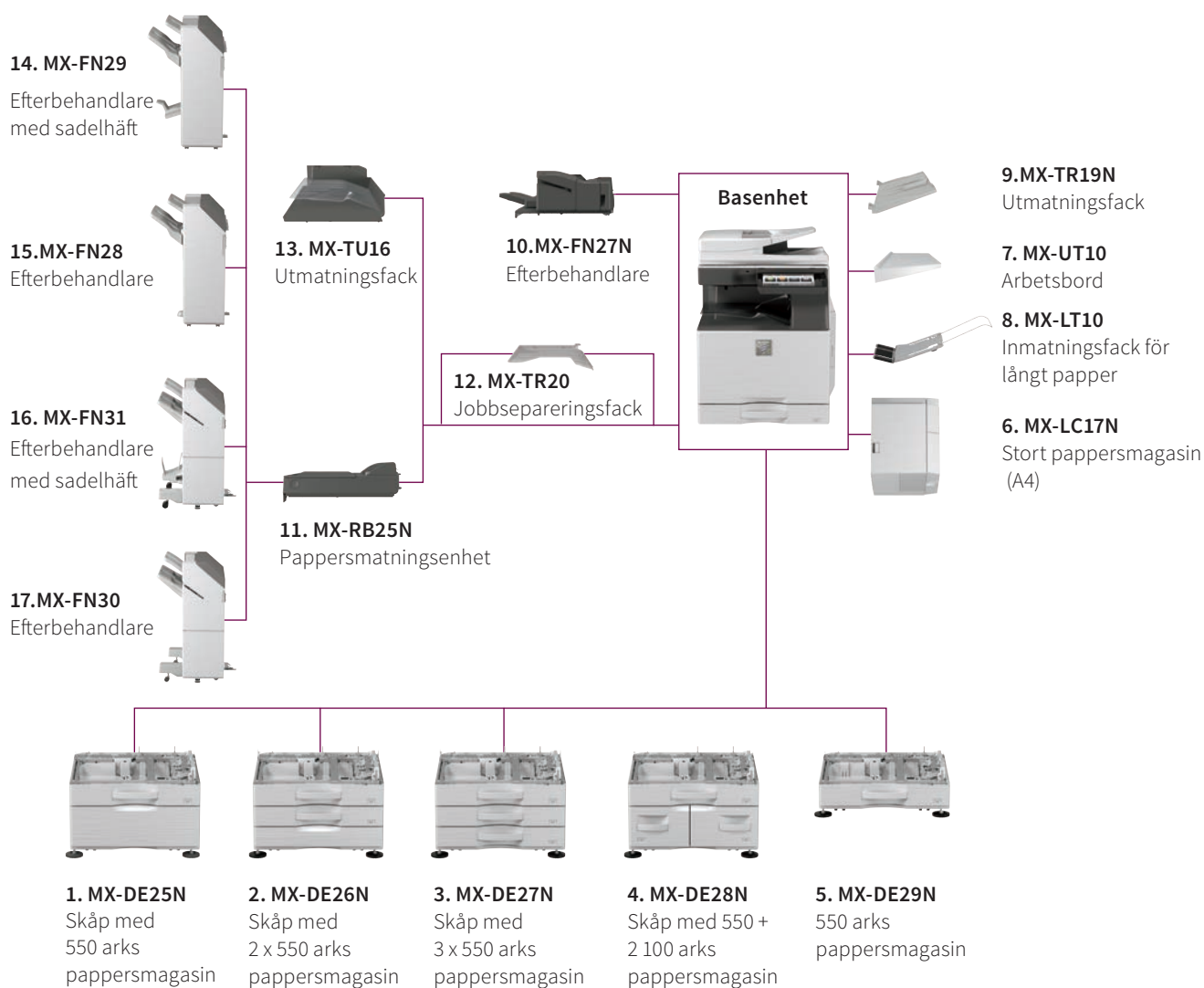
Optimised Printing   Optimised Scanning   Optimised Mobile   Optimised Workflow   Optimised Managing



**Optimised Workflow:** säkerställ en hög produktivetsnivå som ger god tillväxt och hög lönsamhet genom att effektivisera och förenkla återkommande uppgifter.

**Optimised Managing:** underlätta hanteringen av företagets multifunktionssystem och minska ägandekostnaden.

# Konfigurationer



## Tillval

### Basenhet

- 1. MX-DE25N Skåp med 550 arks pappersmagasin**  
550 ark\*<sup>1</sup>, A3W till A5R (60–300 g/m<sup>2</sup>)
- 2. MX-DE26N Skåp med 2 x 550 arks pappersmagasin**  
550 ark\*<sup>1</sup> vardera för nedre och övre magasinet, A3W till A5R (60–300 g/m<sup>2</sup>)
- 3. MX-DE27N Skåp med 3 x 550 arks pappersmagasin**  
550 ark\*<sup>1</sup> vardera för nedre och övre magasinet, A3W till A5R (60–300 g/m<sup>2</sup>)
- 4. MX-DE28N Skåp med 550 + 2 100 arks pappersmagasin**  
Övre magasin: A3W–A5R, 550 ark\*<sup>1</sup> (80 g/m<sup>2</sup>)  
Nedre magasin (vänster): A4, 1 200 ark\*<sup>1</sup> (60–105 g/m<sup>2</sup>)  
Nedre magasin (höger): A4–B5, 900 ark\*<sup>1</sup> (60–105 g/m<sup>2</sup>)
- 5. MX-DE29N 550 arks pappersmagasin**  
550 ark\*<sup>1</sup>, A3W till A5R (60–300 g/m<sup>2</sup>)
- 6. MX-LC17N Stort pappersmagasin (A4)**  
3 000 ark\*<sup>1</sup>, A4–B5 (60–220 g/m<sup>2</sup>)
- 7. MX-UT10 Arbetsbord**

### Efterbehandling

- 8. MX-LT10 Inmatningsfack för långt paper**  
Rekommenderas för utskrift av banderoller
- 9. MX-TR19N Utmatningsfack**
- 10. MX-FN27N Integrerad efterbehandlare**  
A3–B5 (fördelningsfack/häftning), A3W–A5R (ej fördelningsfack)  
Fördelningsfack (övre): max 500 arks papperskapacitet\*<sup>1</sup>  
Häftningskapacitet: max 50 arks flerpositionshäftning\*<sup>1</sup>  
Häftningspositioner: 3 positioner (fram, bak eller 2-positionshäftning)  
Manuell häftning: en position, baksida (rätvinklig), 45 ark (64 g/m<sup>2</sup>), 40 ark (80 g/m<sup>2</sup>)  
Klammerlös häftning: max 5 ark (64 g/m<sup>2</sup>), 4 ark (65–81,4 g/m<sup>2</sup>), 3 ark (81,5–105 g/m<sup>2</sup>)  
Position, klammerlös: en position, baksida (vinklad), A3–B5
- Håslagningsmodul (tillval) för MX-FN27N:**  
**MX-PN14C – Håslagningsmodul, 2/4 hål**  
**MX-PN14D – Håslagningsmodul, 4 hål (svensk håslagning)**

\*<sup>1</sup> Antal ark baserat på 80 g/m<sup>2</sup>.

# Tillval

## 11. MX-RB25N Pappersmatningsenhet

Krävs vid användning av MX-FN28, MX-FN29, MX-FN30 och MX-FN31

## 12. MX-TR20 Jobbsepareringsfack

MX-TU16 Utmatningsfack krävs

## 13. MX-TU16 Utmatningsfack

## 14. MX-FN29 Efterbehandlare med sadelhäft för 1 000 ark

A3W–A5R (fördelningsfack/häftning), A3W–A5R (ej fördelningsfack)

Offsetfack (övre): max 1 000 arks kapacitet\*<sup>1</sup>

Häftningskapacitet: max 50 arks flerpositionshäftning\*<sup>1</sup>

Häftningsposition: en position, fram (rätvinklig), en position, bak (rätvinklig), 2-positionshäftning

Sadelhäftningsfack (nedre): 7 set (11–15 ark), 10 set (6–10 ark), 20 set (1–5 ark). Max 15 ark per set

## 15. MX-FN28 Efterbehandlare för 1 000 ark

A3W–A5R (fördelningsfack/häftning), A3W–A5R (ej fördelningsfack)

Offsetfack (övre): max 1 000 arks kapacitet\*<sup>1</sup>

Häftningskapacitet: max 50 arks flerpositionshäftning\*<sup>1</sup>

Häftningsposition: en position, fram (rätvinklig), en position, bak (rätvinklig), 2-positionshäftning

## Hålslaggningsmodul (tillval) för MX-FN29 och MX-FN28:

**MX-PN15C – Hålslaggningsmodul, 2/4 hål**

**MX-PN15D – Hålslaggningsmodul, 4 hål (svensk hålslagning)**

## 16. MX-FN31 Efterbehandlare med sadelhäft för 3 000 ark

A3–B5 (fördelningsfack/häftning), A3W–A5R (ej fördelningsfack)

Offsetfack (övre): max 3 000 arks kapacitet\*<sup>1</sup>

Häftningskapacitet: max 65 arks flerpositionshäftning\*<sup>1</sup>

Häftningsposition: en position, fram (vinklad), en position, bak (vinklad), 2-positionshäftning

Manuell häftning: en position, baksida (rätvinklig), 45 ark (64 g/m<sup>2</sup>), 40 ark (80 g/m<sup>2</sup>)

Klammerlös häftning: max 5 ark (64 g/m<sup>2</sup>), 4 ark (65–81,4 g/m<sup>2</sup>), 3 ark (81,5–105 g/m<sup>2</sup>)

Position, klammerlös: en position, baksida (vinklad), A3–B5

Sadelhäftningsfack (nedre): 10 set (11–15 ark), 15 set (6–10 ark), 25 set (1–5 ark). Max 20 ark per set

## 17. MX-FN30 Efterbehandlare för 3 000 ark

A3–B5 (fördelningsfack/häftning), A3W–A5R (ej fördelningsfack)

Offsetfack (övre): max 3 000 arks kapacitet\*<sup>1</sup>

Häftningskapacitet: max 65 arks flerpositionshäftning\*<sup>1</sup>

Häftningsposition: en position, fram (vinklad), en position, bak (vinklad), 2-positionshäftning

Manuell häftning: en position, baksida (rätvinklig), 45 ark (64 g/m<sup>2</sup>), 40 ark (80 g/m<sup>2</sup>)

Klammerlös häftning: max 5 ark (64 g/m<sup>2</sup>), 4 ark (65–81,4 g/m<sup>2</sup>), 3 ark (81,5–105 g/m<sup>2</sup>)

Position, klammerlös: en position, baksida (vinklad), A3–B5

## Hålslaggningsmodul (tillval) för MX-FN31 och MX-FN30:

**MX-PN16C – Hålslaggningsmodul, 2/4 hål**

**MX-PN16D – Hålslaggningsmodul, 4 hål (svensk hålslagning)**

## Utskrift

**MX-PK13 PostScript 3**

För PostScript-utskrifter

**MX-PU10 Direktutskrift**

**MX-PF10 Streckkodsteckensnitt**

För streckkodsutskrift

**MX-HD16**

Hårddiskkit

## Faxning

**MX-FX15 Fax**

**MX-FWX1 Internetfaxsats**

## Anslutning

**MX-EB18 Trådlös nätverksadapter**

För anslutning till trådlöst nätverk

## Scanning

**MX-EB19 Utökad kompressionssats**

Skapa högkomprimerade PDF-filer

**MX-EB20**

OCR-sats

**AR-SU1 Stämpelenhet**

Kontrollmarkerar redan scannade dokument

## Sharpdesk-licenser

**MX-USX1/X5**

1/5 licenser

**MX-US10/50/A0**

10/50/100 licenser

## Sharp OSA®

**MX-AMX1 Programintegreringsmodul**

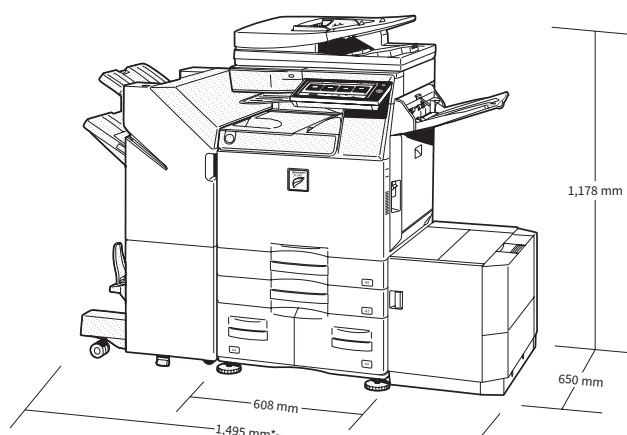
**MX-AMX2 Applikationskommunikationsmodul**

**MX-AMX3 Externkontomodul**

## Säkerhet

**MX-FR56U\*<sup>2</sup> Datasäkerhet**

Kommersiell version



\* 1,649 mm med utdraget efterbehandlingsfack och utmatningsfack

Modellen på bilden är utrustad med tillval



\*<sup>1</sup> Antal ark baserat på 80 g/m<sup>2</sup>.

\*<sup>2</sup> Tillgängligt från senare datum. Kräver tillbehöret MX-HD16.

# Specifikationer

## Allmänt

<b>Hastighet (sid/min) (max)</b>	<b>A4<sup>*1</sup></b>	<b>A3</b>	<b>A3W</b>
MX-M6050	60	28	26
MX-M5050	50	24	23
MX-M4050	40	19	18
MX-M3550	35	17	16
MX-M3050	30	15	14
<b>Manöverpanel</b>	10,1-tums färgpekskärm		
<b>Pappersstorlekar (min-max)</b>	A3W-A5 <sup>*2</sup>		
<b>Pappersvikt (g/m<sup>2</sup>)</b>			
Magasin	60-300		
Handmatningsfack	55-300		
<b>Papperskapacitet (std - max)</b>			
Ark	650-6 300		
Magasin	1-4 (plus handmatningsmagasin)		
<b>Uppvärmningstid<sup>*3</sup> (sekunder)</b>			
MX-M6050	18		
MX-M5050	16		
MX-M4050/MX-M3550/MX-M3050	14		
<b>Minne (GB)</b>			
Kopiator/skrivare (delat)	5		
Hårddisk <sup>*4</sup> <sup>*5</sup>	500		
<b>Strömförsörjning</b>	Nominell märkspänning ±10 %, 50/60 Hz		
<b>Energiförbrukning (kW) (max)</b>	1,84 (220-240 V)		
<b>Mått (mm) (B x D x H)<sup>*6</sup></b>	608 x 650 x 834		
<b>Vikt (kg)</b>	64		

## Kopiator

<b>Originalformat (max)</b>	A3
<b>Tid för första kopia<sup>*7</sup></b>	
MX-M6050	3,5
MX-M5050	3,7
MX-M4050/MX-M3550/MX-M3050	4,5
<b>Kontinuerlig kopiering (max)</b>	9 999
<b>Utskriftsupplösning (dpi)</b>	
Scanning	600 x 600, 600 x 400
Utskrift	600 x 600, 9 600 (motsvarande) x 600 (beroende på kopieringsläge)
<b>Gråskala</b>	256
<b>Zoomomfång (%)</b>	25-400, (25-200 med RSPF) i steg om 1 %
<b>Förinställda skalor (metrisk)</b>	10 skalor (5R/5E)

## Trådlöst nätverk (MX-EB18-tillval krävs)

<b>Standard</b>	IEEE802.11n/g/b
<b>Åtkomstläge</b>	Infrastrukturläge, programvaru-AP-läge
<b>Säkerhet</b>	WEP, WPA/WPA2-PSK (blandläge), WPA/WPA2-EAP (blandläge) <sup>*8</sup> , WPA2 PSK, WPA2 EAP <sup>*8</sup>

## Nätverksscanner

<b>Scanningemetod</b>	Push-scanning (via manöverpanelen) Pull-scanning (via TWAIN-kompatibelt program)
<b>Scanninghastighet<sup>*9</sup> (sid/min) (max)</b>	80
<b>Upplösning (dpi)</b>	
Push-scanning	100, 150, 200, 300, 400, 600
Pull-scanning	75, 100, 150, 200, 300, 400, 600 50 till 9 600 dpi via användarinställning
<b>Filformat</b>	TIFF, PDF, PDF/A <sup>*10</sup> , krypterade PDF-filer, kompakta PDF-filer <sup>*11</sup> <sup>*12</sup> , JPEG <sup>*12</sup> , XPS, sökbara PDF-filer <sup>*10</sup> , Microsoft <sup>®</sup> Office (pptx, xlsx, docx) <sup>*10</sup> , text (TXT) <sup>*10</sup> , rich text (RTF) <sup>*10</sup>
<b>Scanningdestinationer</b>	Scanning till e-post, skrivbord, FTP-server, nätverksmapp (SMB), USB-minne, hårddisk <sup>*5</sup>
<b>Scanningverktyg</b>	Sharpdesk

## Dokumentarkivering (tillval MX-HD16 krävs)

<b>Dokumentarkiveringskapacitet<sup>*13</sup></b>	<b>Sidor</b>	<b>Filer</b>
Huvudmapp och egna mappar	20 000	3 000
Snabbmapp	10 000	1 000
<b>Lagrade jobb<sup>*14</sup></b>	Kopiering, utskrift, scanning, faxöverföring	
<b>Lagringsmappar</b>	Snabbmapp, huvudmapp, egen mapp (max 1,000)	

## Nätverksskrivare

<b>Upplösning (dpi)</b>	600 x 600, 9 600 (motsvarande) x 600
<b>Anslutningar</b>	USB 2.0, 10Base-T/100Base-TX/1000Base-T
<b>Operativsystem som stöds</b>	Windows Server <sup>®</sup> 2008, 2008R2, 2012, 2012R2, 2016, Windows <sup>®</sup> 7, 8.1, 10 Mac OS X, 10.6, 10.7, 10.8, 10.9, 10.10, 10.11, 10.12, 10.13 <sup>*15</sup>
<b>Nätverksprotokoll</b>	TCP/IP
<b>Utskriftsprotokoll</b>	LPR, Raw TCP (port 9100), POP3 (e-postutskrift), HTTP, FTP för överföring av utskriftsfiler, IPP, SMB, WSD
<b>Skrivarspråk</b>	Standard: PCL 6-emulering Tillval: Adobe <sup>®</sup> PostScript <sup>®</sup> 3 <sup>TM</sup>
<b>Tillgängliga teckensnitt</b>	80 PCL-teckensnitt, 139 teckensnitt för Adobe PostScript 3

## Fax (MX-FX15-tillval krävs)

<b>Komprimeringsmetod</b>	MH/MR/MMR/JBIG
<b>Kommunikationsprotokoll</b>	Super G3/G3
<b>Överföringstid<sup>*16</sup> (sekunder)</b>	Mindre än 3
<b>Modemhastighet (bps)</b>	33 600-2 400 med automatisk hastighetsanpassning
<b>Överföringsupplösning (dpi)</b>	203,2 x 97,8 (std)/406,4 x 391 (ultrafin)
<b>Arbetsbredd</b>	A3 - A5
<b>Minne (GB)</b>	1 (inbyggt)

<sup>\*1</sup> Matning från papperets långsida. <sup>\*2</sup> A5-papper endast med matning från kortsidan. <sup>\*3</sup> Vid nominell spänning, 23 °C. Kan variera beroende på drift- och miljöförhållanden. <sup>\*4</sup> Hårddiskkapacitet är avhängig av modell. <sup>\*5</sup> Kräver tillbehöret MX-HD16. <sup>\*6</sup> Inklusive justeringsanordningar och utbuksningar. <sup>\*7</sup> Matning från långsidan av A4-papper från magasin 1, dokumentglas, utan automatisk färg och automatiskt färgläge, multifunktionssystemet driftklart. Kan variera beroende på drift- och miljöförhållanden. <sup>\*8</sup> Gäller ej anslutningspunktläge via programvara. <sup>\*9</sup> Baserad på Sharps standardark för A4, med dokumentinmatning och matning från papperets långsida. Med fabriksinställningar, automatisk färg inaktiverad. Scanninghastigheten varierar beroende på dokumenttyp och scanninginställningar. <sup>\*10</sup> Tillval MX-EB20 krävs. <sup>\*11</sup> Tillval MX-EB19 krävs. <sup>\*12</sup> Endast färg/gråskala. <sup>\*13</sup> Lagringskapaciteten varierar beroende på dokumenttyp och scanninginställningar. <sup>\*14</sup> För vissa funktioner krävs tillval. <sup>\*15</sup> För Mac OS krävs MX-PK13. <sup>\*16</sup> Baserat på Sharps standardark med ca 700 tecken (A4 med matning från papperets långsida) med standardupplösning i Super G3-läge, 33 600 bps, JBIG-komprimering.

Funktioner och specifikationer kan ändras utan föregående meddelande. All information var korrekt vid tryckningen. Microsoft, Excel, PowerPoint, OneDrive, SharePoint, Active Directory, Windows Server och Windows är antingen registrerade varumärken eller varumärken som tillhör Microsoft Corporation i USA och/eller andra länder. Adobe och PostScript 3 är registrerade varumärken eller varumärken tillhörande Adobe Systems Incorporated i USA och/eller andra länder. Google Drive, Gmail, Android och Google Cloud Print är varumärken som tillhör Google LLC. Varumärket Google Drive används med tillstånd från Google LLC. Box är ett varumärke, servicemärke eller registrerat varumärke som tillhör Box, Inc. QR-koden är ett registrerat varumärke som tillhör DENSO WAVE INCORPORATED i Japan och andra länder. AirPrint och Mac är varumärken tillhörande Apple Inc., som är registrerat i USA och andra länder. PCL är ett registrerat varumärke som tillhör Hewlett-Packard Company. Alla övriga företagsnamn, produktnamn och logotyper är varumärken eller registrerade varumärken som tillhör respektive innehavare. ©Sharp Corporation, september 2018. Ref: MX-M6050/MX-M5050/MX-M4050/MX-M3550/MX-M3050. Broschyr (jobb 18730). Alla varumärken erkänns. E&O.