

III. Installation i Windows-miljö

I det här kapitlet förklaras hur du skriver ut i miljöerna Microsoft Windows 95, Windows 98, Windows Me, Windows NT 4.0, Windows 2000 och Windows XP med TCP/IP-protokoll och NetBEUI.



* Använd skrivardrivrutinen för Microsoft Windows 95, Windows 98, Windows Me, Windows NT 4.0, Windows 2000 och Windows XP.

TIPS

III. Installation i Windows-miljö	3-1
Utskrift i Windows 95/98/Me med TCP/IP	3-3
Ställa in nätverket.....	3-3
Ställa in Print Server Card	3-4
Lägga till en SC-Print2000 LPR-port	3-6
Lägga till en SC-Print2000 IPP-port.....	3-8
Utskrift i Windows NT 4.0 med TCP/IP	3-10
Ställa in nätverket.....	3-10
Ställa in Print Server Card	3-12
Utskrift med LPR i Windows NT 4.0	3-14
Utskrift i Windows 2000/XP med TCP/IP	3-15
Ställa in nätverket.....	3-15
Ställa in Print Server Card	3-16
Att skriva ut med en Standard TCP/IP Port i Windows 2000/XP ..	3-18
Utskrift med LPR i Windows 2000/XP	3-22
Lägga till en IPP-port i Windows 2000/XP	3-24
Utskrift i Windows 95/98/Me med NetBEUI	3-26
Ställa in nätverket.....	3-26

Ställa in Print Server Card	3-27
Lägga till skrivaren	3-28
Utskrift i Windows NT 4.0 med NetBEUI	3-29
Ställa in nätverket.....	3-29
Ställa in Print Server Card	3-30
Lägga till skrivaren	3-31
Utskrift i Windows 2000 med NetBEUI	3-32
Ställa in nätverket.....	3-32
Ställa in Print Server Card	3-33
Lägga till skrivaren	3-34

Print Server Card Användarhandbok

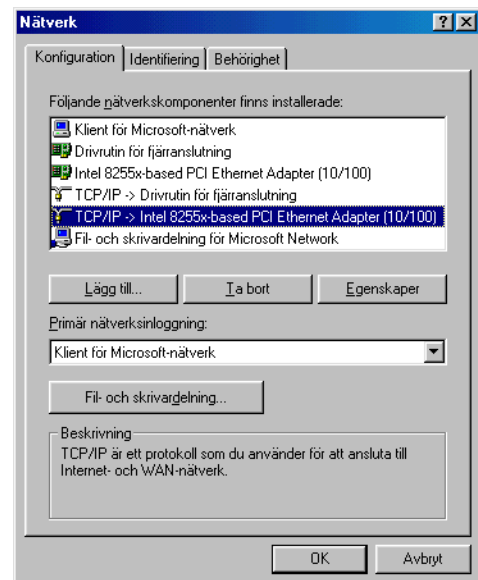
Utskrift i Windows 95/98/Me med TCP/IP

Du behöver tillbehöret SC-Print2000 för att kunna skriva ut från Windows 95/98/Me med Print Server Card och TCP/IP-protokollet. Det finns en LPR-klient (endast för Print Server Card) och en IPP-klient i SC-Print2000. I detta avsnitt beskrivs hur du skriver ut med LPR- och IPP-klienten i SC-Print2000.

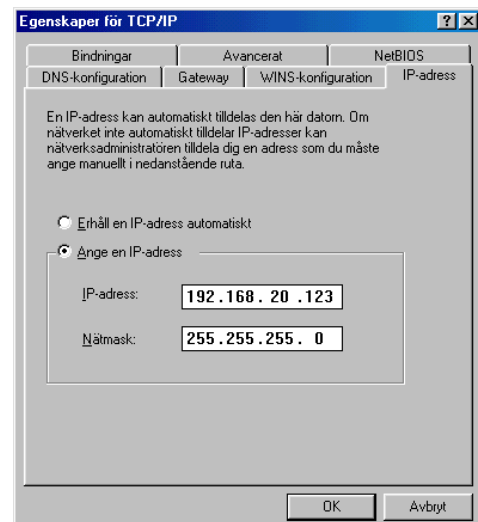
Ställa in nätverket

Kontrollera att TCP/IP har lagts till i **Nätverk** med följande steg.

1. Gå till **Start - Inställningar** och välj **Kontrollpanelen**. Dubbelklicka på ikonen **Nätverk** i Control Panel. Nätverks-komponenterna som visas i bilden till höger installeras.



2. Kontrollera egenskaperna för TCP/IP.



Print Server Card Användarhandbok

Ställa in Print Server Card

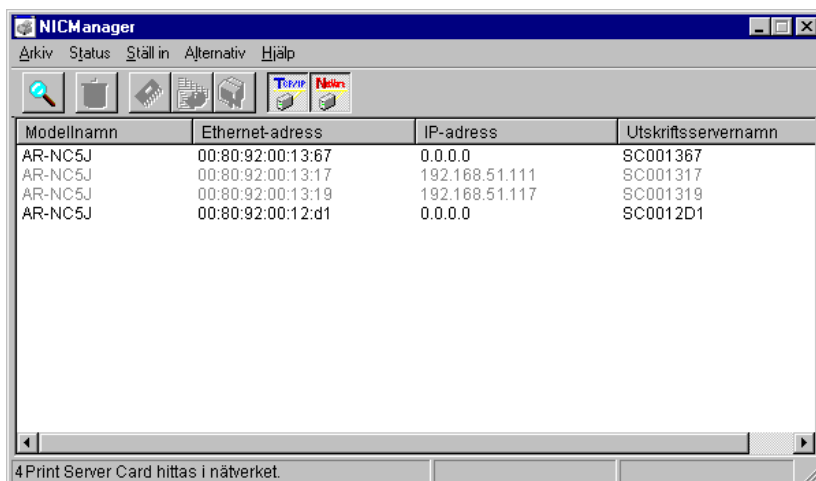
Du ställer in Print Server Card med NICManager i Print Server Card Användarprogramvara. Starta NICManager. En lista över de Print Server Card som finns i nätverket visas. Du kan söka genom att gå till **Arkiv** och välja **Sök**.



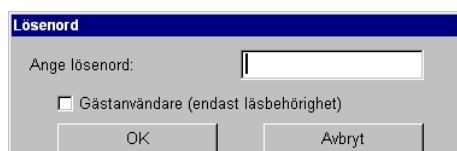
- * Ett nätverksgränssnittskort (NIC) som ännu inte ställts in är markerat i listan.
- * Installera NICManager med Standardinstallation på cd-skivan.
- * Vissa parametrar kan ställas in från en skrivare. Läs mer om detta i skrivarnas handböcker.



- * Innan du ställer in Print Server Card ska du kontrollera Print Server Cards Ethernet-adress. Ethernet-adressen är 6 uppsättningar hexadecimala tvåsiffriga tal som finns på försegligen till Print Server Card.
(Exempel: 00.80.92.00.13.67)



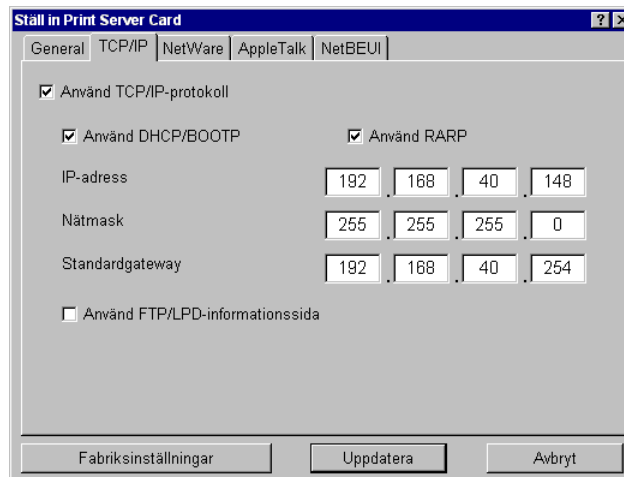
1. Välj det Print Server Card som du vill ställa in i listan. Gå till **Ställ in** och välj **Ställ in Print Server Card**. **Lösenord** visas. Skriv ett lösenord och klicka på **OK**. **Ställ in Print Server Card** öppnas.



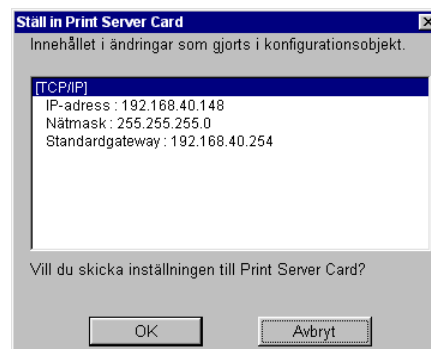
- * Lösenordet i fabriksinställningen är **Sharp**.
- * Om du väljer **Gäst användare** kan du se konfigurationen men inte ändra parametrarna.

Print Server Card Användarhandbok

2. Gå till **TCP/IP** i Ställ in Print Server Card. Detta är en mycket viktig del av inställningen vid användning i TCP/IP-miljö. Rådgör med din nätverksadministratör innan du ställer in något. När alla parametrarna är ifyllda klickar du på **Uppdatera**.



3. Ändringarna visas. Kontrollera dem och klicka på **OK**.



4. Meddelandet **Starta om Print Server Card** visas. Starta om skrivaren.
5. Utför sökning med NICManager. Kontrollera att Print Server Card visas med den nya konfigurationen. Konfigurationen är klar.



TIPS

* Du kan inte söka efter Print Server Card medan återställningen pågår. Vänta ett ögonblick och sök igen.

Print Server Card Användarhandbok

Lägga till en SC-Print2000 LPR-port

I detta avsnitt beskrivs hur du ställer in och skriver ut med LPR i SC-Print2000. I beskrivningen nedan förutsätts det att du redan har installerat Windows 95/98/Me i datorn. Mer utförlig information om SC-Print2000 finns i kapitel VII.



TIPS

* SC-Print2000 LPR-utskrift kan användas endast för Print Server Card

Lägg till skrivarport

1. Gå till **Start - Program** och välj **Add SC-Print2000 port** i **SC-Print2000. Guide för tillägg av SC-Print2000-port** visas.
2. Välj **Skriv ut med LPR** och klicka på **Nästa**. Klicka på **Sök**. En lista över de utskriftsservrar som finns i nätverket visas.
3. Markera Print Server Card och klicka på **Nästa**. Som standard läggs **IP-adress: Ip** till automatiskt i **Namn på destinationsutskriftsport** men du kan ändra det till ett annat namn. Klicka på **Nästa**. En lista över ändringarna visas. Kontrollera dem och klicka på **Slutför**.



OBS

* Namnet i **Namn på destinationsutskriftsport** används som namn på skrivarporten när skrivardrivrutinen ställs in. Du måste ange ett namn som är unikt.

Print Server Card Användarhandbok

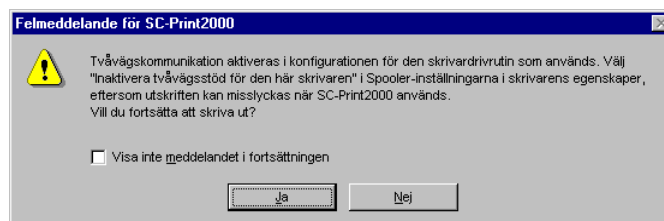
Installera skrivardrivrutin

1. Gå till **Start - Inställningar** och öppna **Skrivare**. Klicka på **Lägg till skrivare** och starta guiden.
2. Välj **Lokal skrivare**.
3. En lista över skrivardrivrutiner visas. Välj rätt skrivardrivrutin och klicka på **Nästa**.
4. Välj den LPR-port du skapade i listan **Tillgängliga portar**. Klicka på **Nästa**.
5. Följ instruktionerna. Gör en testutskrift.



TIPS

- * Om du får ett felmeddelande om tvåvägsutskrift bör du kryssa i rutan som anger att inget meddelande ska visas nästa gång och fortsätta utskriften.



OBS

- * Om du vill använda en installerad skrivardrivrutin öppnar du egenskaper för skrivaren. Vid **Information** väljer du den skrivarport som du skapade med SC-Print2000 LPR-porten i listan.

Print Server Card Användarhandbok

Lägga till en SC-Print2000 IPP-port

I detta avsnitt beskrivs hur du skriver ut med IPP-funktionen i SC-Print2000. I beskrivningen nedan förutsätts det att du redan har installerat Windows 95/98/Me i datorn. Mer utförlig information om SC-Print2000 finns i kapitel VII.



OBS

- * Print Server Cards IPP-funktion är ett IPP-klientprogram för utskrift (IPP=Internet Printing Protocol). Du kan skriva ut via Internet.



TIPS

- * IPP-funktionen i SC-Print2000 kan endast användas med Windows 95/98/Me.

Lägg till utskriftsport

1. Gå till **Start - Program** och välj **Add SC-Print2000 port** i **SC-Print2000**. Guiden startas.
2. Välj **Skriv ut med IPP**. Klicka på **Nästa**. Välj antingen "Skriv inte ut via proxyserver" eller "Skriv ut via proxyserver".



OBS

- * Om du väljer att skriva ut via proxyserver skriver du proxyserverns adress och portnummer. Om Internet Explorer 4/5 är installerat och inställt på Internet-anslutning via ett LAN, är denna del automatiskt inställd på samma parametrar som Internet Explorer.
- * Om du avaktiverat Internet Explorer för Internet-anslutning via proxyserver, får du ange om du vill ansluta med modem och telefonlinje eller LAN.

3. Vid **Skrivar-URL** anger du URL för Print Server Card eller IP-adressen.

- * Om URL t.ex. är "printer.abcd.com" anger du

`http://printer.abcd.com:631/ipp/lp`

eller

`http://printer.abcd.com:631/ipp`

- * Om IP-adressen t.ex. är "192.168.10.100" anger du

`http://192.168.10.100:631/ipp/lp`

eller

`http://192.168.10.100:631/ipp`

4. En sökning efter Print Server Card utförs när en URL lagts till. Vid **Namn på destinationsutskriftsport** läggs en skrivar-URL till som standard. Du kan ändra det till ett annat namn. Fortsätt med inställningarna, kontrollera parametrarna och klicka på **Slutför**.



OBS

- * Namnet i **Namn på destinationsutskriftsport** används som namn på skrivarporten när skrivardrivrutinen ställs in. Du måste ange ett namn som är unikt.

Print Server Card Användarhandbok

Installera skrivardrivrutin

1. Gå till **Start - Inställningar** och öppna **Skrivare**. Klicka på **Lägg till skrivare** och starta guiden.
2. Välj **Lokal skrivare**.
3. En lista över skrivardrivrutiner visas. Välj rätt skrivardrivrutin och klicka på **Nästa**.
4. Välj den IPP-port du skapade i listan **Tillgängliga portar**. Klicka på **Nästa**.
5. Följ instruktionerna. Gör en testutskrift.



TIPS

- * Om du får ett felmeddelande om tvåvägsutskrift bör du kryssa i rutan som anger att inget meddelande ska visas nästa gång och fortsätta utskriften.



OBS

- * Om du vill använda en installerad skrivardrivrutin öppnar du egenskaperna för skrivaren. Vid **Information** väljer du den skivarport som du skapade med SC-Print2000 IPP-porten i listan.

Print Server Card Användarhandbok

Utskrift i Windows NT 4.0 med TCP/IP

I detta avsnitt beskrivs hur du skriver ut med TCP/IP-protokollet i Windows NT 4.0.



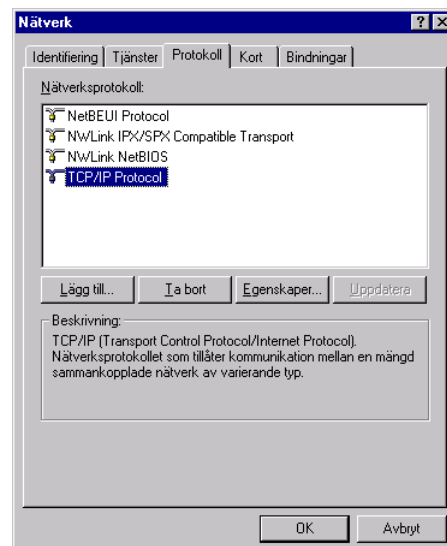
* Kontrollera att du använder rätt skrivardrivrutin för Windows NT 4.0

TIPS

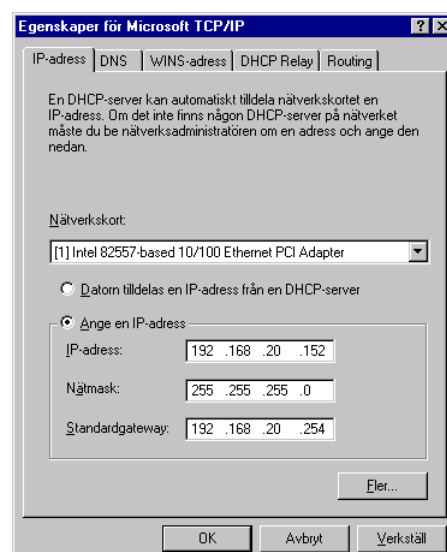
Ställa in nätverket

Kontrollera att TCP/IP har lagts till i **Nätverk** och **Microsoft TCP/IP Printing** med följande steg.

1. Dubbelklicka på ikonen **Nätverk** i **Kontrollpanelen** och kontrollera att TCP/IP-protokollet är tillagt under **Protokoll**.

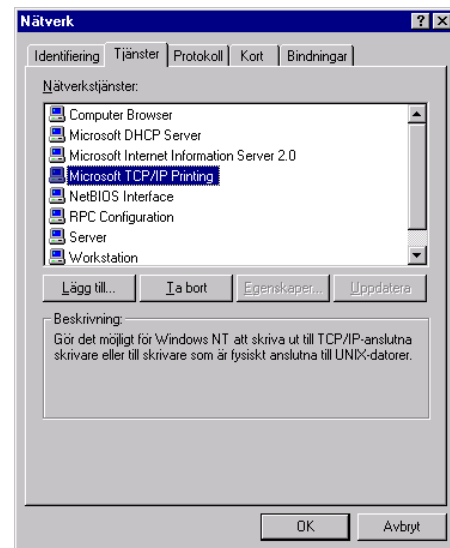


2. Kontrollera egenskaperna för TCP/IP.



Print Server Card Användarhandbok

3. Kontrollera att tjänsten **Microsoft TCP/IP Printing** har lagts till.



Print Server Card Användarhandbok

Ställa in Print Server Card

Du ställer in Print Server Card med NICManager i Print Server Card Användarprogramvara. Starta NICManager. En lista över de Print Server Card som finns i nätverket visas. Du kan söka genom att gå till **Arkiv** och välja **Sök**.



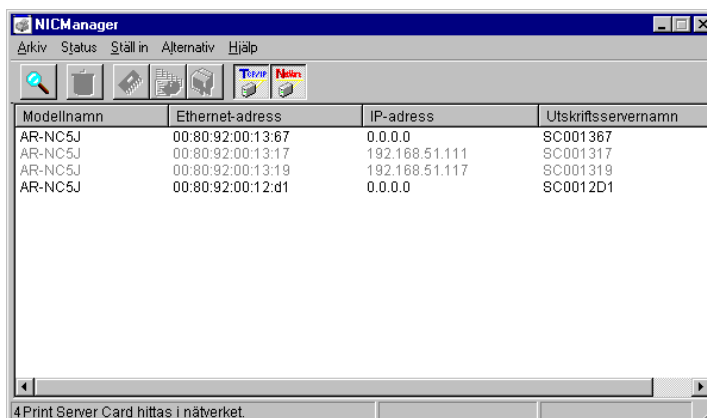
OBS

- * Ett nätverksgränssnittskort (NIC) som ännu inte ställts in är markerat i listan.
- * Installera NICManager med Standardinstallation på cd-skivan.
- * Vissa parametrar kan ställas in från en skrivare. Läs mer om detta i respektive skrivares handböcker.

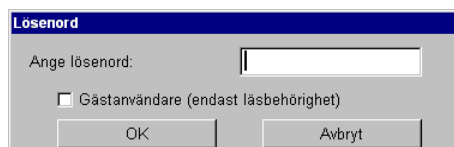


TIPS

- * Innan du ställer in Print Server Card ska du kontrollera Print Server Cards Ethernet-adress. Ethernet-adressen är 6 uppsättningar hexadecimala tvåsiffriga tal som finns på försegligen till Print Server Card.
(Exempel: 00.80.92.00.13.67)



1. Välj det Print Server Card som du vill ställa in i listan. Gå till **Ställ in** och välj **Ställ in Print Server Card**. **Lösenord** visas. Skriv ett lösenord och klicka på **OK**. **Ställ in Print Server Card** öppnas.

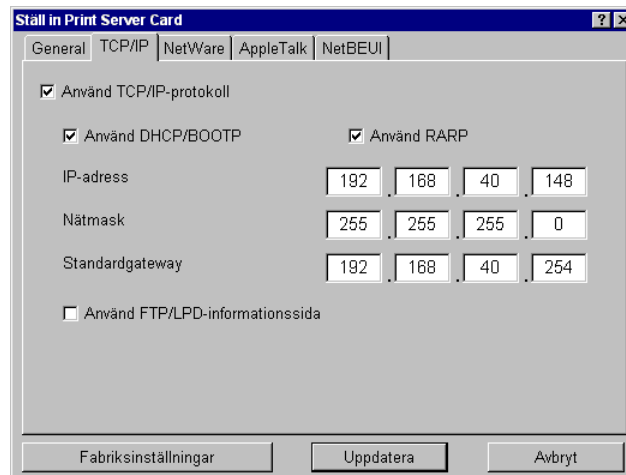


TIPS

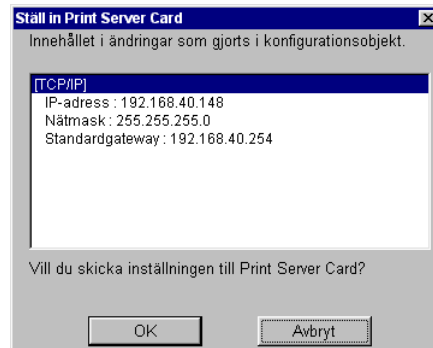
- * Lösenordet i fabriksinställningen är **Sharp**.
- * Om du väljer **Gäst användare** kan du se konfigurationen men inte ändra parametrarna.

Print Server Card Användarhandbok

2. Gå till **TCP/IP** i Ställ in Print Server Card. Detta är en mycket viktig del av inställningen i TCP/IP-miljö. Rådgör med din nätverksadministratör innan du ställer in något. När alla parametrarna är ifyllda klickar du på **Uppdatera**.



3. Ändringarna visas. Kontrollera dem och klicka på **OK**.



4. Meddelandet **Starta om Print Server Card** visas. Starta om skrivaren.
5. Utför sökning med NICManager. Kontrollera att Print Server Card visas med den nya konfigurationen. Konfigurationen är klar.



TIPS

- * Du kan inte söka efter Print Server Card medan återställningen pågår. Vänta ett ögonblick och sök igen.

Print Server Card Användarhandbok

Utskrift med LPR i Windows NT 4.0

1. Gå till **Kontrollpanelen** och öppna **Skrivare**. Klicka på **Lägg till skrivare**. Guiden visas.
2. I det första fönstret väljer du **Den här datorn** och klickar på **Nästa**.
3. I nästa fönster klickar du på **Lägg till port** och skapar en ny port. Om du redan skapat en port när du installerade Print Server Card fortsätter du och väljer den porten.
4. Välj **LPR Port** vid **Tillgängliga skrivarportar** och klicka på **Ny port**.
5. Lägg till Print Server Cards IP-adress i Name or address of the server providing the lpd vid Add LPR compatible printer, och Print Server Cards portnamn "lp" i Name of printer or print queue on that server. Klicka sedan på **OK**.
6. En lista över skrivarportar som kan användas visas. Klicka på **Stäng**. Namnet läggs till i listan över skrivarportar som kan användas. Välj lämplig port och klicka på **Nästa**.
7. Välj skrivardrivrutin för din skrivare. Klicka sedan på **Nästa**.
8. Lägg till det skrivarnamn som ska användas. Du kan ändra namnet om du vill. Klicka sedan på **Nästa**.
9. Du kan välja att dela skrivaren. Om du vill dela skrivaren lägger du till namnet på den skrivare du valt. Du behöver inte göra någonting vid "*Ange det operativsystem som ska användas.....*". Klicka på **Nästa**.
10. Prova att skriva ut en testsida.

Print Server Card Användarhandbok

Utskrift i Windows 2000/XP med TCP/IP

I detta avsnitt beskrivs hur du skriver ut i Windows 2000/XP med TCP/IP-protokollet.



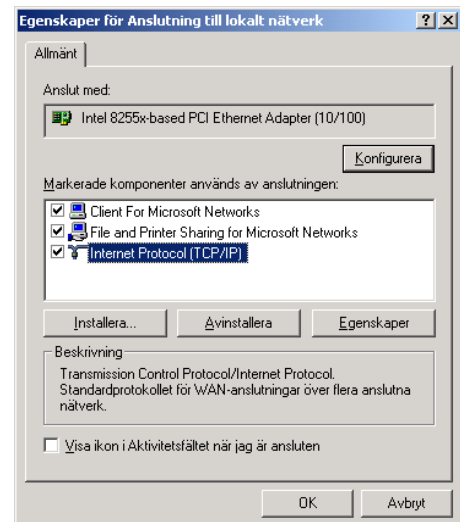
* Kontrollera att du använder rätt skrivardrivrutin för Windows 2000/XP.

TIPS

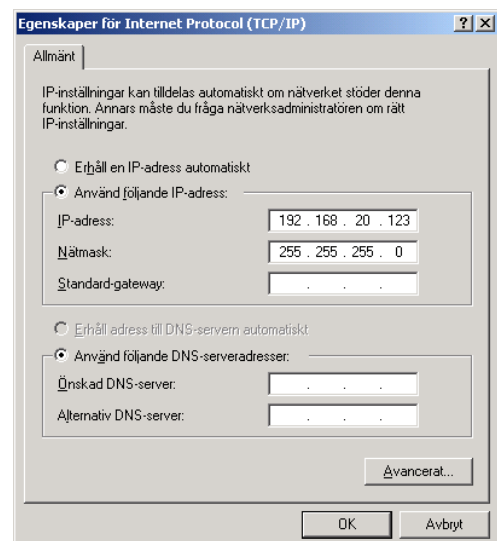
Ställa in nätverket

Kontrollera att "TCP/IP" har lagts till i **Nätverk** på följande sätt.

1. Öppna egenskaperna för **Nätverks-och fjärranslutningar** i Kontrollpanelen - **Egenskaper för Anslutning till lokalt nätverk** och kontrollera att **TCP/IP**-protokollet har lagts till.



2. Kontrollera egenskaperna för **TCP/IP**.



* Du behöver inte lägga till tjänsten "Microsoft TCP/IP Printing" i Windows 2000/XP.

TIPS

Print Server Card Användarhandbok

Ställa in Print Server Card

Du ställer in Print Server Card med NICManager i Print Server Card Användarprogramvara. Starta NICManager. En lista över de Print Server Card som finns i nätverket visas. Du kan söka genom att gå till **Arkiv** och välja **Sök**.



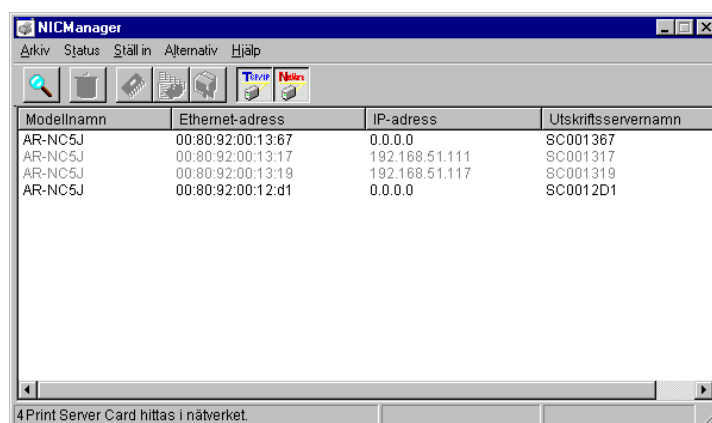
OBS

- * Ett nätverksgränssnittskort (NIC) som ännu inte ställts in är markerat i listan.
- * Installera NICManager med Standardinstallation på cd-skivan.
- * Vissa parametrar kan ställas in från en skrivare. Läs mer om detta i respektive skrivares handböcker.

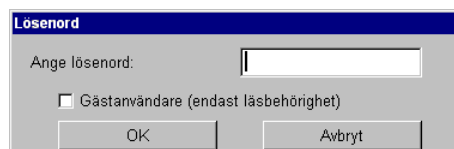


TIPS

- * Innan du ställer in Print Server Card ska du kontrollera Print Server Cards Ethernet-adress. Ethernet-adressen är 6 uppsättningar hexadecimala tvåsiffriga tal som finns på försegligen till Print Server Card.
(Exempel: 00.80.92.00.13.67)



1. Välj det Print Server Card som du vill ställa in i listan. Gå till **Ställ in** och välj **Ställ in Print Server Card**. **Lösenord** visas. Skriv ett lösenord och klicka på **OK**. **Ställ in Print Server Card** öppnas.

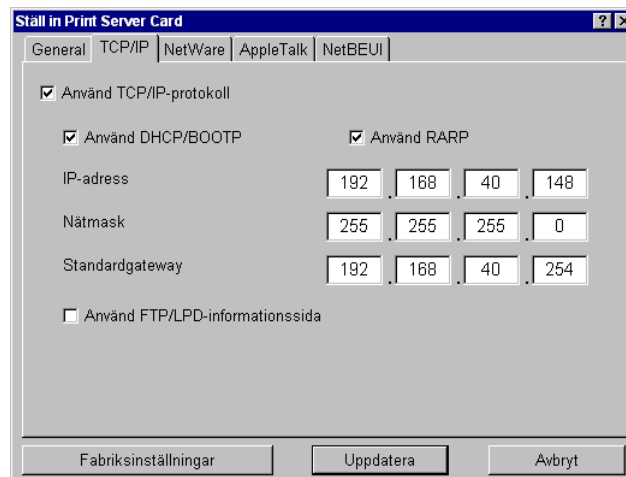


TIPS

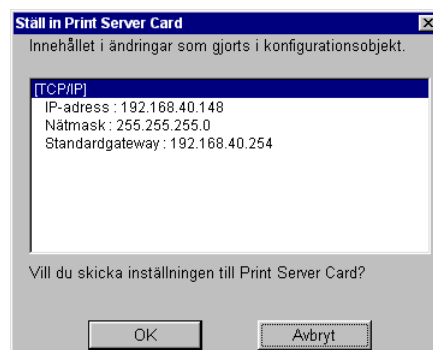
- * Lösenordet i fabriksinställningen är **Sharp**.
- * Om du väljer **Gäst användare** kan du se konfigurationen men inte ändra parametrarna.

Print Server Card Användarhandbok

2. Gå till **TCP/IP** i Ställ in Print Server Card. Detta är en mycket viktig del av inställningen i TCP/IP-miljö. Rådgör med din nätverksadministratör innan du ställer in något. När alla parametrarna är ifyllda klickar du på **Uppdatera**.



3. Ändringarna visas. Kontrollera dem och klicka på **OK**.



4. Meddelandet **Starta om Print Server Card** visas. Starta om skrivaren.
5. Utför sökning med NICManager. Kontrollera att Print Server Card visas med den nya konfigurationen. Konfigurationen är klar.



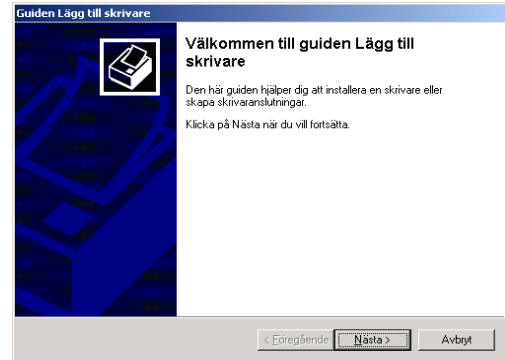
TIPS

* Du kan inte söka efter Print Server Card medan återställningen pågår. Vänta ett ögonblick och sök igen.

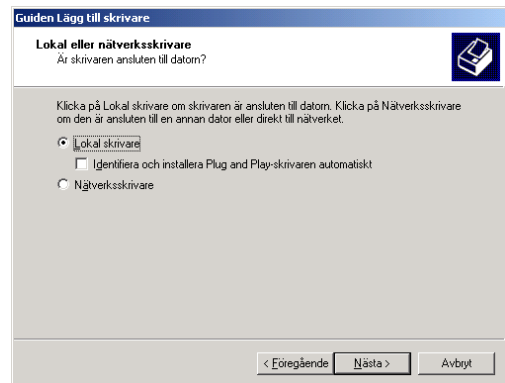
Print Server Card Användarhandbok

Att skriva ut med en Standard TCP/IP Port i Windows 2000/XP

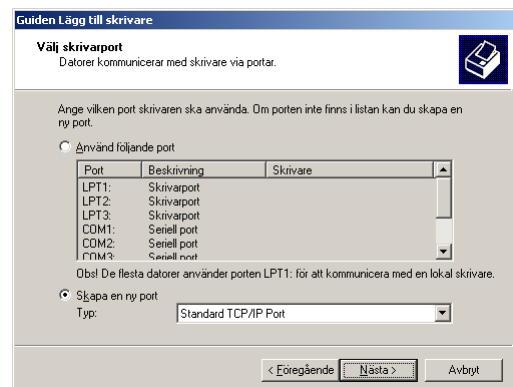
1. Gå till **Start - Inställningar - Kontrollpanelen - Skrivare**, klicka på **Lägg till skrivare** och starta guiden.



2. Välj **Lokal Skrivare**. Se till att kryssrutan **Identifiera och installera Plug and Play - skrivaren automatiskt** är avmarkerad.

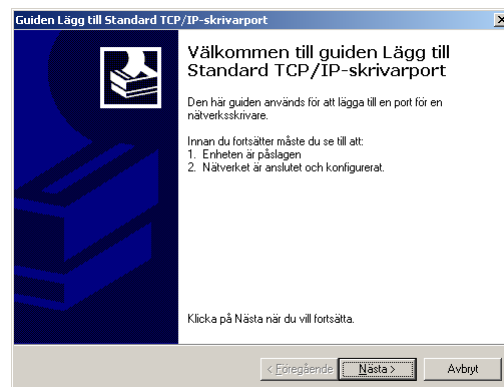


3. Markera **Skapa en ny port** i **Välj skrivarport** och skapa en ny port. Välj **Standard TCP/IP Port** och klicka på **Nästa**.
Om destinationsutskriftsporten skapades när du installerade Print Server Card väljer du den porten vid **Använd följande port** och klickar på **Nästa**.

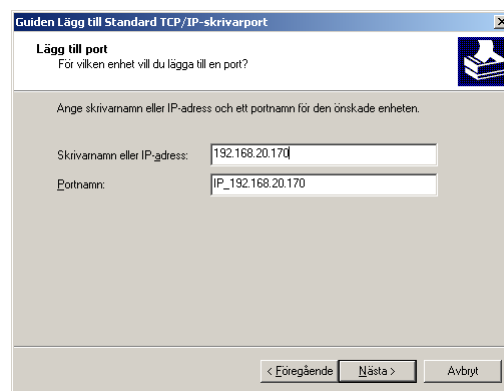


Print Server Card Användarhandbok

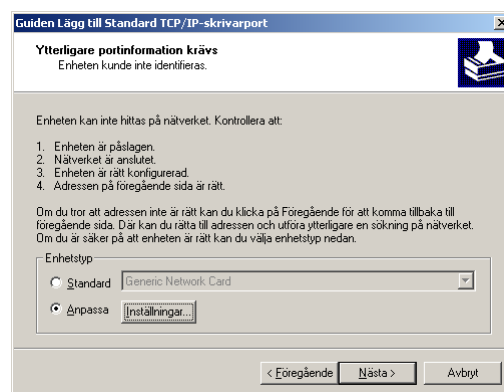
4. Guiden Lägg till Standard TCP/IP-skrivarport startar.



5. Lägg till en Skrivarport.
Ange IP-adressen för denna produkt i fältet **Skrivarnamn eller IP-adress**.
Om du inte anger ett Portnamn rekommenderar vi att du använder den förvalda inställningen (IP_xxx.xxx.xxx.xxx).

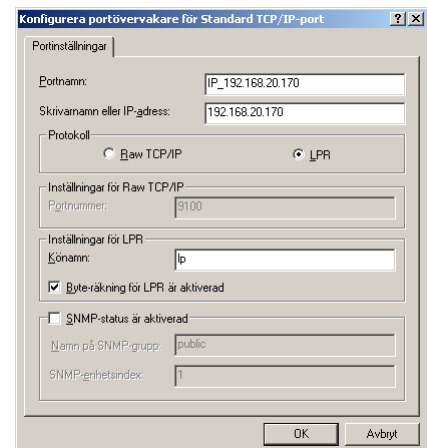


6. Identifiera enhetstyp.
Välj alternativknappen **Anpassa** och klicka på knappen **Inställningar**.

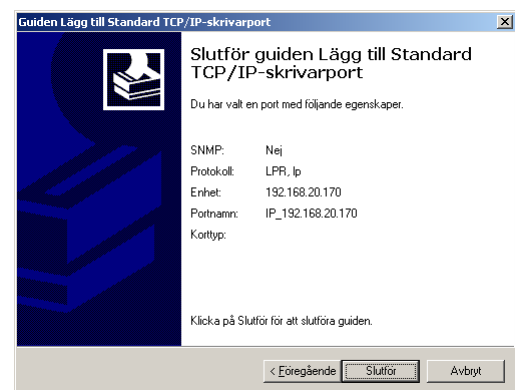


Print Server Card Användarhandbok

7. Ange Portinformation.
Välj **LPR** under **Protokoll**.
Ange **lp** som Könamn under **Inställningar för LPR**, och välj **Byte-räkning för LPR är aktiverad**.



8. Kontrollera konfigurationen.



Print Server Card Användarhandbok

9. Vid **Guiden Lägg till skrivare** väljer du den skrivardrivrutin som ska användas. Klicka på **Nästa**.



OBS

- * När **Använd befintlig drivrutin** visas väljer du att behålla den befintliga drivrutinen eller att ersätta den med en ny.

10. Vid **Namnge skrivaren** anger du namnet på skrivaren som ska användas i Windows 2000/XP. Om det behövs skriver du ett nytt namn. Välj om skrivaren ska användas som standardskrivare eller inte och klicka på **Nästa**.
11. Välj **Dela ut som** eller **Dela inte ut den här skrivaren** enligt din miljö vid **Skrivardelning**. Om skrivaren delas skriver du ett namn för delning. Klicka på **Nästa**.
12. Vid **Skriv ut testsida** markerar du **Ja**. Klicka på **Nästa**.
13. Konfigurationsinformationen visas. Om den är felfri klickar du på **Slutför**. Den nya skrivaren läggs till i listan. Om testutskriften är korrekt är skrivarinställningen klar.

Print Server Card Användarhandbok

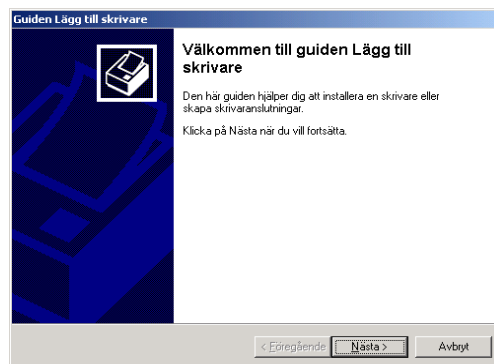
Utskrift med LPR i Windows 2000/XP

I detta avsnitt beskrivs hur du skriver ut i Windows 2000/XP med LPR.

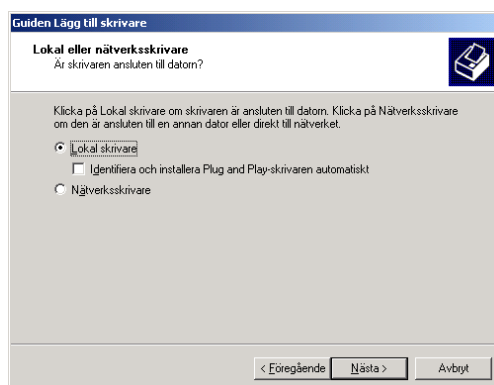


* För utskrift med LPR måste en LPR-port läggas till. Gå till **Start - Inställningar - Kontrollpanelen - Lägg till /ta bort program - Lägg till /ta bort Windows-komponenter** och öppna **Guiden Windows-komponenter**. I Komponent väljer du **Nätverkstjänster**. Klicka sedan på **Information**, välj **Print Services for Unix** och klicka på **OK**. **Guiden Windows-komponenter** visas. När komponenten har lagts till klickar du på **Slutför**. LPR-porten har lagts till.

1. Gå till **Start - Inställningar - Kontrollpanelen - Skrivare**, klicka på **Lägg till skrivare** och starta guiden.



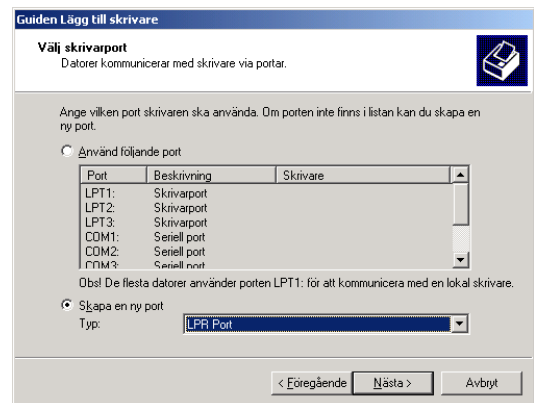
2. Välj **Lokal Skrivare**. Se till att kryssrutan **Identifiera och installera Plug and Play - skrivaren automatiskt** är avmarkerad.



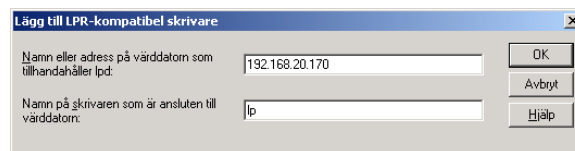
Print Server Card Användarhandbok

3. Markera **Skapa en ny port** i **Välj skriparport** och skapa en ny port. Välj **Standard TCP/IP Port** och klicka på **Nästa**.

Om destinationsutskriftsporten skapades när du installerade Print Server Card väljer du den porten vid **Använd följande port** och klickar på **Nästa**.



4. Vid **Namn eller adress på värddator som tillhandahåller lpd** skriver du den IP-adress som ställts in för Print Server Card. Vid **Namn på skrivaren som är ansluten till värddatorn** lägger du till **lp** och klickar på **OK**.



5. Vid **Guiden Lagg till skrivare** väljer du den skrivardrivrutin som ska användas. Klicka på **Nästa**.



OBS

- * När **Använd befintlig drivrutin** visas väljer du att behålla den befintliga drivrutinen eller att ersätta den med en ny.

6. Vid **Namnge skrivaren** anger du namnet på skrivaren som ska användas i Windows 2000/XP. Om det behövs skriver du ett nytt namn. Välj om skrivaren ska användas som standardskrivare eller inte och klicka på **Nästa**.
7. Välj **Dela ut som** eller **Dela inte ut den här skrivaren** enligt din miljö vid **Skrivardelning**. Om skrivaren delas skriver du ett namn för delning. Klicka på **Nästa**.
8. Vid **Skriv ut testsida** markerar du **Ja**. Klicka på **Nästa**.
9. Konfigurationsinformationen visas. Om den är felfri klickar du på **Slutför**. Den nya skrivaren läggs till i listan. Om testutskriften är korrekt är skrivarinställningen klar.

Print Server Card Användarhandbok

Lägga till en IPP-port i Windows 2000/XP

I detta avsnitt beskrivs hur du skriver ut med IPP-funktionen.



* Print Server Card är kompatibelt med IPP. Du kan skriva ut data via Internet.

1. Gå till **Start - Inställningar - Kontrollpanelen - Skrivare** och dubbelklicka på **Lägg till skrivare**. **Guiden Lägg till skrivare** startas.
2. Välj **Nätverksskrivare** för skrivaranslutningen.
3. Vid **Ange plats för skrivaren** väljer du **Anslut till en skrivare på Internet eller på intranätet** och anger URL för Print Server Card eller IP-adressen. Om **Anslut till skrivare** visas klickar du på **OK**.

Om URL t.ex. är "psc.abcd.com" anger du

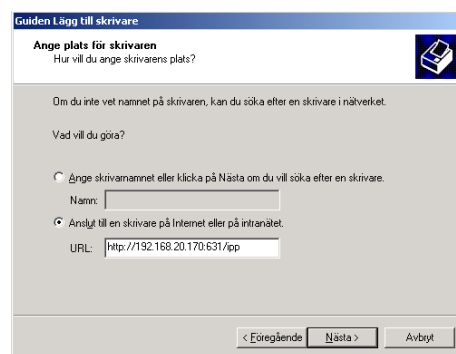
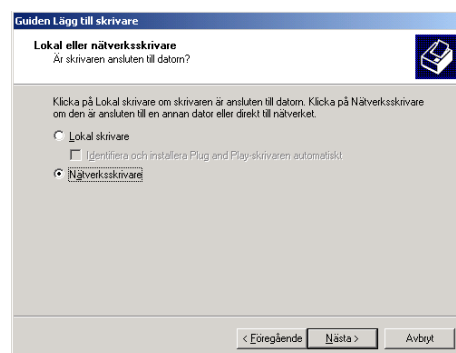
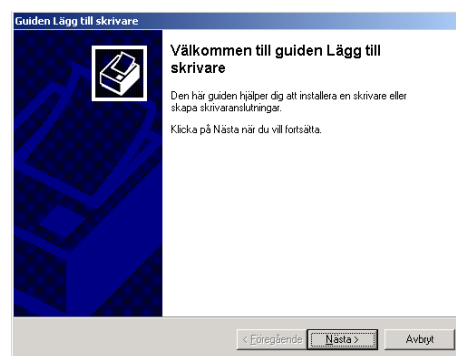
`http://psc.abcd.com:631/ipp/lp`

eller `http://psc.abcd.com:631/ipp`

Om IP-adressen t.ex. är "192.168.20.170" anger du

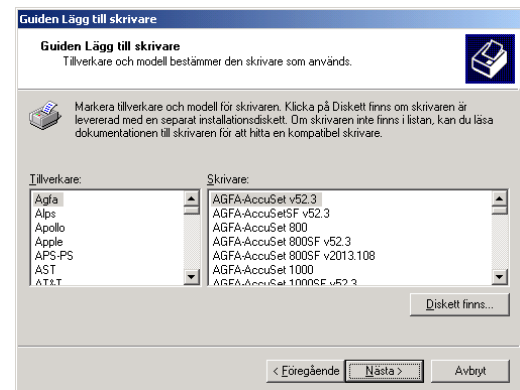
`http://192.168.20.170:631/ipp/lp`

eller `http://192.168.20.170:631/ipp`



Print Server Card Användarhandbok

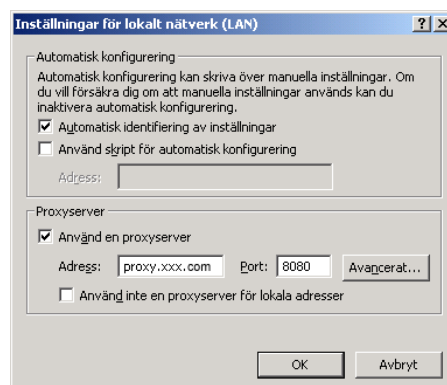
4. Välj skrivardrivrutin för skrivaren och klicka på **Nästa**.



5. Välj att använda denna skrivare som standardskrivare. Klicka på **Nästa**. När inställningen är klar klickar du på **Slutför**.



- * Om du vill skriva ut via proxyserver måste du ställa in proxyservern i din webbläsare. I Internet Explorer 4/5 visas skärmen nedan.



Print Server Card Användarhandbok

Utskrift i Windows 95/98/Me med NetBEUI

I detta avsnitt beskrivs hur du skriver ut med NetBEUI-protokoll i Windows 95/98/Me-miljö.



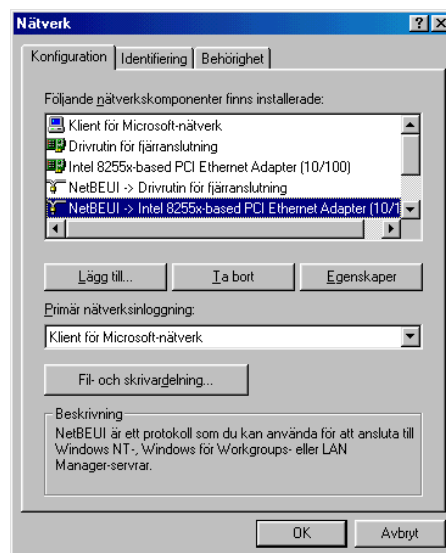
TIPS

* Kontrollera att du använder rätt skrivardrivrutin för Windows 95, Windows 98 och Windows Me.

Ställa in nätverket

För utskrift med NetBEUI-protokoll måste *NetBEUI-protokoll* och *Fil- och skrivardelning för Microsoft Network* finnas i *nätverkskonfigurationen*.

1. Gå till **Start - Inställningar** och öppna **Kontrollpanelen**. Klicka på **Nätverk** och lägg till *NetBEUI protocol* och *Fil-och skrivardelning för Microsoft Network* vid **Nätverk Konfiguration**.



Print Server Card Användarhandbok

Ställa in Print Server Card

I detta avsnitt beskrivs hur du ställer in Print Server Card för utskrift med NetBEUI-protokoll.



OBS

- * Vissa parametrar kan ställas in från en skrivare. Läs mer om detta i respektive skrivares handböcker.

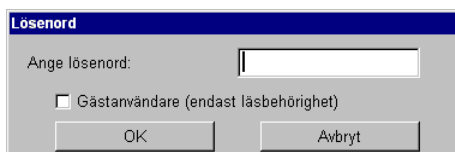
Du kan ställa in NetBEUI-protokollet som aktiverat eller inaktiverat i Print Server Card. Om du inaktiverade NetBEUI-protokollet i guiden Snabbinstallation kan du aktivera det i NICManager.



OBS

- * Du kan installera NICManager med Standardinstallation på cd-skivan.

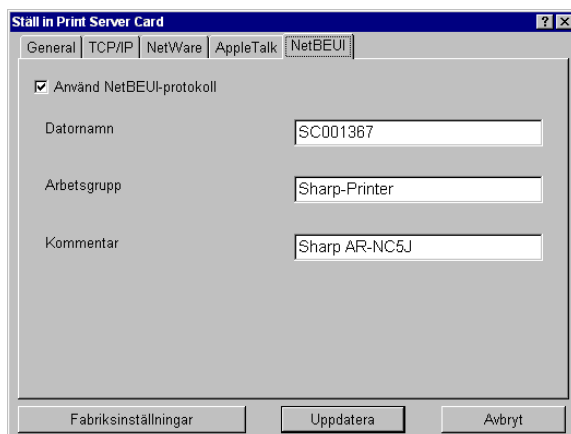
1. Starta NICManager.
2. En lista över de Print Server Card som finns i nätverket visas.
3. Välj det Print Server Card som du vill ställa in i listan. Gå till **Ställ in** och välj **Ställ in Print Server Card**. **Lösenord** visas. Skriv ett lösenord och klicka på **OK**. **Ställ in Print Server Card** öppnas.



TIPS

- * Lösenordet i fabriksinställningen är **Sharp**.
- * Om du väljer **Gäst användare** kan du se konfigurationen men inte ändra den.

4. Gå till **NetBEUI** i **Ställ in Print Server Card**. Detta är en mycket viktig del av inställningen i TCP/IP-miljö. Rådgör med din nätverksadministratör innan du ställer in något. När alla parametrarna är ifyllda klickar du på **Uppdatera**.



TIPS

- * Om du vill ändra namnet vid Arbetsgrupp bör du välja det arbetsgruppnamn som redan finns i **Hela nätverket**.

Print Server Card Användarhandbok

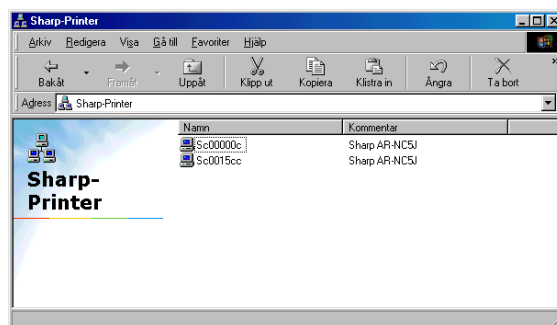
Lägga till skrivaren

1. Klicka på **Nätverket** och öppna arbetsgruppen **Sharp-Printer** i **Hela nätverket**. Klicka på datorn (Print Server Card).

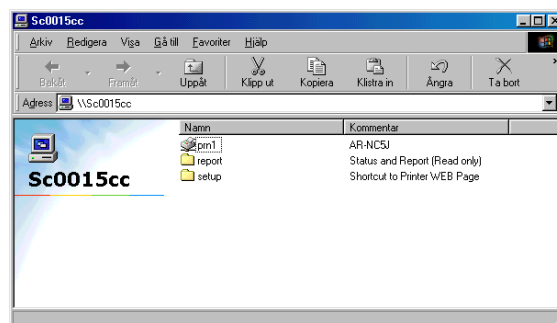


TIPS

- * Det kan ta några minuter att upptäcka Print Server Card. Vänta ett par minuter innan du försöker igen.
- * "xxxxxx" i "SCxxxxxx" är de sex sista siffrorna i Print Server Cards Ethernet-adress.



2. En skrivarikon och två mappar visas. Klicka på skrivarikonet.



TIPS

- * Mer information om mapparna **report** och **setup** finns i **Bilaga - NetBEUI** i online-handboken.

3. Om ingen skrivare är inställd visas ett meddelande som frågar om du vill fortsätta och ställa in en skrivare. Klicka på **Ja**. Om skrivaren har ställts in visas en lista över väntande utskriftsjobb.
4. Guiden startas. Följ instruktionerna. Skrivaren läggs till i listan. Gör en testutskrift.

Print Server Card Användarhandbok

Utskrift i Windows NT 4.0 med NetBEUI

I detta avsnitt beskrivs hur du skriver ut med NetBEUI-protokoll i Windows NT 4.0-miljö.



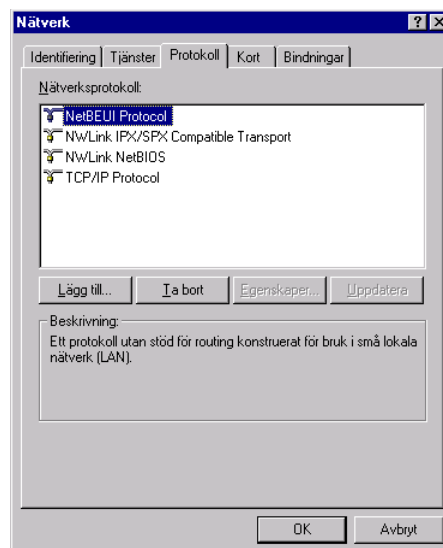
TIPS

* Kontrollera att du använder rätt skrivardrivrutin för Windows NT 4.0

Ställa in nätverket

För utskrift med NetBEUI-protokoll måste NetBEUI-protokollet finnas i nätverk-segenskaperna.

1. Gå till **Start - Inställningar** och öppna **Kontrollpanelen**. Klicka på **Nätverk** och lägg till NetBEUI-protokollet till **Protokoll** och vid **Tjänster** lägger du till datorns webbläsare.



Print Server Card Användarhandbok

Ställa in Print Server Card

I detta avsnitt beskrivs hur du ställer in Print Server Card för utskrift med NetBEUI-protokoll.



OBS

- * Vissa parametrar kan ställas in från en skrivare. Läs mer om detta i respektive skrivares handböcker.

Du kan ställa in NetBEUI-protokollet som aktiverat eller inaktiverat i Print Server Card. Om du inaktiverade NetBEUI-protokollet i guiden Snabbinstallation kan du aktivera det i NICManager.



OBS

- * Du kan installera NICManager med "Standardinstallation" på cd-skivan.

1. Starta NICManager.
2. En lista över de Print Server Card som finns i nätverket visas.
3. Välj det Print Server Card som du vill ställa in i listan. Gå till **Ställ in** och välj **Ställ in Print Server Card**. **Lösenord** visas. Skriv ett lösenord och klicka på **OK**. **Ställ in Print Server Card** öppnas.



TIPS

- * Lösenordet i fabriksinställningen är **Sharp**.
- * Om du väljer **Gäst användare** kan du se konfigurationen men inte ändra den.

4. Gå till **NetBEUI** i **Ställ in Print Server Card**. Detta är en mycket viktig del av inställningen i TCP/IP-miljö. Rådgör med din nätverksadministratör innan du ställer in något. När alla parametrarna är ifyllda klickar du på **Uppdatera**.



TIPS

- * Om du vill ändra namnet vid Arbetsgrupp bör du välja ett arbetsgruppnamn som redan finns i **Hela nätverket**.

Print Server Card Användarhandbok

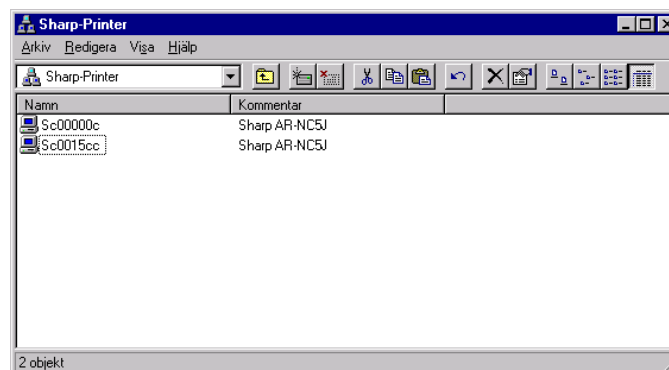
Lägga till skrivaren

1. Klicka på **Nätverket** och öppna arbetsgruppen **Sharp-Printer** i **Hela nätverket**. Klicka på datorn (Print Server Card).

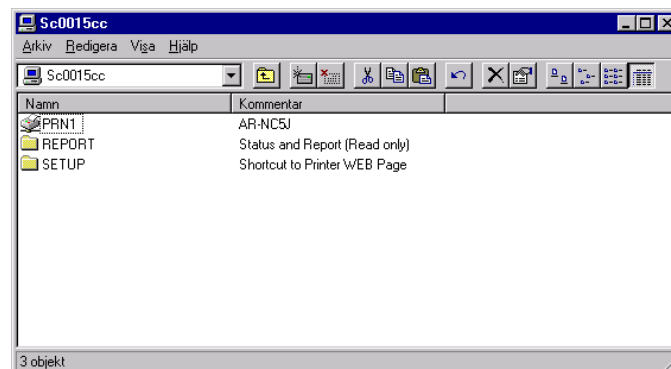


TIPS

- * Det kan ta några minuter att upptäcka Print Server Card. Vänta ett par minuter innan du försöker igen.
- * "xxxxxx" i "SCxxxxxx" är de sex sista siffrorna i Print Server Cards Ethernet-adress.



2. En skrivarikon och två mappar visas. Klicka på skrivarikonen.



TIPS

- * Mer information om mapparna **report** och **setup** finns i **Bilaga - NetBEUI** i online-handboken.

3. Om ingen skrivare är inställd visas ett meddelande som frågar om du vill fortsätta och ställa in en skrivare. Klicka på **Ja**. Om skrivaren har ställts in visas en lista över väntande utskriftsjobb.
4. Guiden startas. Följ instruktionerna. Skrivaren läggs till i listan. Gör en testutskrift.

Print Server Card Användarhandbok

Utskrift i Windows 2000 med NetBEUI

I detta avsnitt beskrivs hur du skriver ut med NetBEUI-protokoll i Windows 2000-miljö.



* Kontrollera att du använder rätt skrivardrivrutin för Windows 2000.

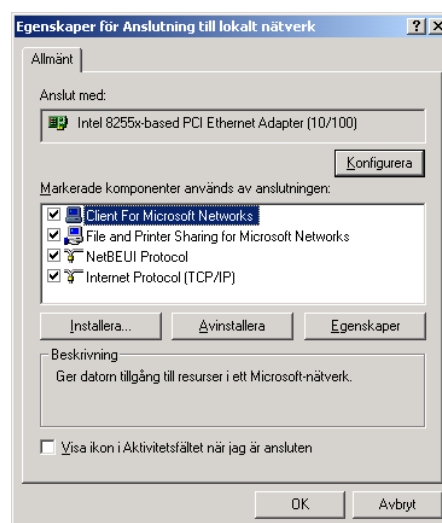
TIPS

Ställa in nätverket

För utskrift med NetBEUI-protokoll måste **NetBEUI protocol** och **Client For Microsoft Networks** finnas i nätverksegenskaperna.

Ställ in i Windows 2000

1. Gå till **Start - Inställningar** och öppna egenskaperna för **Anslutning till lokalt nätverk** i **Kontrollpanelen - Nätverks- och fjärranslutningar**. Lägg till **NetBEUI protocol** och **Client For Microsoft Networks**. Ställ in i Windows 2000.



Print Server Card Användarhandbok

Ställa in Print Server Card

I detta avsnitt beskrivs hur du ställer in Print Server Card för utskrift med NetBEUI-protokoll.



OBS

- * Vissa parametrar kan ställas in från en skrivare. Läs mer om detta i respektive skrivares handböcker.

Du kan ställa in NetBEUI-protokollet som aktiverat eller inaktiverat i Print Server Card. Om du inaktiverade NetBEUI-protokollet i guiden Snabbinstallation kan du aktivera det i NICManager.



OBS

- * Du kan installera NICManager med "Standardinstallation" på cd-skivan.

1. Starta NICManager.
2. En lista över de Print Server Card som finns i nätverket visas.
3. Välj det Print Server Card som du vill ställa in i listan. Gå till **Ställ in** och välj **Ställ in Print Server Card**. **Lösenord** visas. Skriv ett lösenord och klicka på **OK**. **Ställ in Print Server Card** öppnas.



TIPS

- * Lösenordet i fabriksinställningen är **Sharp**.
- * Om du väljer **Gäst användare** kan du se konfigurationen men inte ändra den.

4. Gå till **NetBEUI** i **Ställ in Print Server Card**. Detta är en mycket viktig del av inställningen i TCP/IP-miljö. Rådgor med din nätverksadministratör innan du ställer in något. När alla parametrarna är ifyllda klickar du på **Uppdatera**.



TIPS

- * Om du vill ändra namnet vid Arbetsgrupp bör du välja ett arbetsgruppnamn som redan finns i **Hela nätverket**.

Print Server Card Användarhandbok

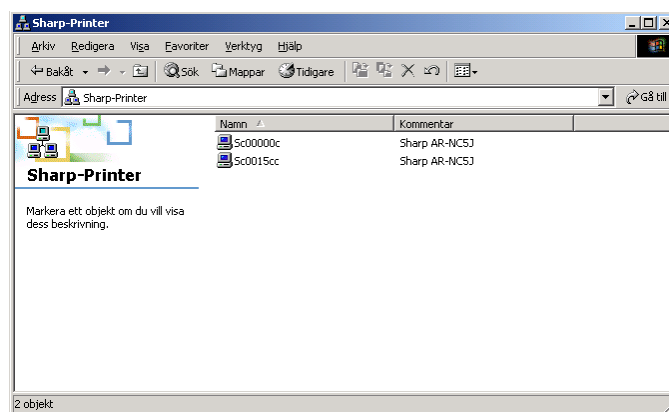
Lägga till skrivaren

1. Öppna **Mina nätverksplatser - Hela nätverket** och visa allt i nätverket. Dubbelklicka på **Microsoft Windows Network**. Öppna sedan den arbetsgrupp där Print Server Card finns och dubbelklicka på Print Server Card-ikonen (som visas som en datorikon).

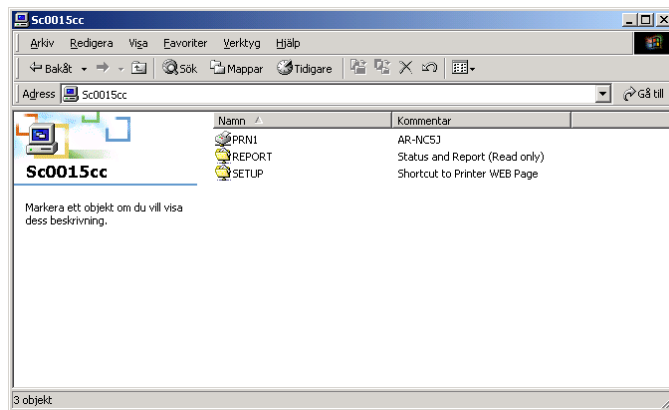


TIPS

- * Det kan ta några minuter att upptäcka Print Server Card. Vänta ett par minuter innan du försöker igen.
- * "xxxxxx" i "SCxxxxxx" är de sex sista siffrorna i Print Server Cards Ethernet-adress.



2. En skrivarikon och två mappar visas. Klicka på skrivarikon.



TIPS

- * Mer information om mapparna **report** och **setup** finns i **Bilaga - NetBEUI** i online-handboken.

3. Om ingen skrivare är inställd visas ett meddelande som frågar om du vill fortsätta och ställa in en skrivare. Klicka på **Ja**. Om skrivaren har ställts in visas en lista över väntande utskriftsjobb.
4. Guiden startas. Följ instruktionerna. Skrivaren läggs till i listan. Gör en testutskrift.