

# SHARP

Optimised Workflow Software

Drive | DM

Optimised  
Workflow



EN KRAFTFULL OCH  
KOMPLETT LÖSNING  
FÖR ARBETSFLÖDEN

Övergång till ett digitalt arbetssätt kommer att revolutionera din verksamhet **/This is Why** vår Optimised Workflow Software utgör en kraftfull, säker dokumentlösning.

## Du behöver rätt verktyg för att förbättra ditt sätt att arbeta **/This is Why** vår Optimised Workflow Software kan ge ett lyft åt din verksamhet.

Mängden information som företag hanterar ökar med ofantlig hastighet. Hastighet är inte längre någon lyx – tvärtom är den inkörsport till marknaden, till framgångsrika aktiviteter och till snabba åtgärder. Den inverkar på lönsamhet, marknadsandelar och personalens framgångar och välbefinnande.

Drive | DM som ingår i sviten Optimised Workflow Software hjälper företag att hitta smartare sätt att arbeta och dra nytta av en övergång till ett digitalt arbetssätt. Nu är tiden inne att ersätta dina gamla arkivskåp med virtuella sådana som är åtkomliga dygnet runt via valfri uppkopplad utrustning.

När dokument och data är digitalt lagrade och tillgängliga kan företagets alla aktiviteter hanteras digitalt vilket möjliggör ökad flexibilitet och produktivitet. För att kunna konkurrera på lång sikt måste alla företag anpassa sig till kundernas förändrade behov, lansera nya produkter och snabbt tillhandahålla efterfrågad information. Ditt företag har större möjligheter att lyckas med detta om personalen har tillgång till dokument som är digitalt lagrade på ett säkert sätt.

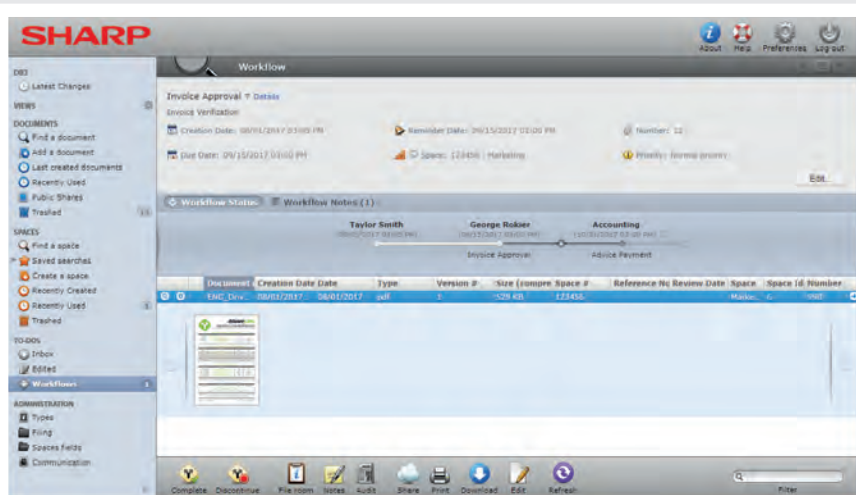
### Snabb och effektiv dokumentmigrering

Då Drive | DM är en optimerad lösning för dokumenthantering och arbetsflöden säkerställs att alla dokument snabbt och enkelt kan scannas, organiseras, hanteras och lagras i systemet. Oavsett om det gäller att scanna pappersdokument, koppla dokument från en filserver eller spara dokument direkt från Microsoft Office-program behöver du bara välja en relevant Drive | DM-mapp där dokumentet ska sparas. Dessutom kan dokument självfallet överföras direkt via Drive | DM-filhanteraren.

### Smart och effektiv datasökning

Tack vare lättanvända filsökningsfunktioner kan dokument och information hanteras lika enkelt som de lagras. Med fullt anpassningsbara indexfält och ett strukturerat, säkert dokumentlager får du ett digitalt lagringssystem som är optimerat för verksamhetens behov. Eftersom dokument indexerats vid lagringstillfället kan de snabbt återfinnas tack vare sökalternativ baserade på metadata och dokumentinnehåll. Systemets kontextorienterade sökmotor är utvecklad för att visa även associerade dokument i sökresultatet.

HÖGRE EFFEKTIVITET VIA KRAFTFULLA  
DOKUMENTHANTERINGS- OCH ARBETSFLÖDESVERKTYG



## Automatisering ger verkliga effektivitetsvinster **/This is Why** vi effektiviserar manuella processer utan att kompromissa med flexibilitet.

### Effektivisera manuella affärsprocesser som ofta ger upphov till fel

En av de oundvikliga utmaningarna med traditionella arkiveringsystem är beroendet av manuell bearbetning, som till sin natur gör systemen sårbara för mänskliga misstag. Med Drive | DM kan du skapa arbetsflödesmallar så att manuella, felbenägna processer kan automatiseras. Detta både förbättrar effektivitet och noggrannhet, och betyder att personalen kan fokusera på uppgifter med större mervärde.

Tack vare arbetsflödenas automatiska distributionsfunktioner synliggörs även processflaskhalsar så att de kan åtgärdas. Detta kan exempelvis innebära att skapa tillfälliga arbetsflöden eller modifiera befintliga sådana för att verifiera att uppgifter utförs enligt verksamhetens behov. Denna flexibilitet ger Drive | DM-användarna det bästa från båda världarna – standardiserad automation där detta är fördelaktigt, och anpassade processer där sådana behövs.



### Arbeta utan begränsningar

För smidigt samarbete måste personalen kunna arbeta effektivt oberoende av om de använder en stationär dator eller mobil utrustning. Därför kan Drive | DM – en verkligt optimerad arbetsflödeslösning – användas produktivt via både dator, smartphone och surfplatta. Användarna kan också få meddelanden via sin mobil om de behöver åtgärda eller godkänna dokument.

Dessutom kan dokument med hjälp av Drive | DM Desktop Sync synkroniseras med lokala enheter för smidigt fristående arbete.

### Säker, garanterad efterlevnad, framtidsklar

Lagstiftning såsom GDPR-efterlevnad (allmänna dataskyddsförordningen) indikerar att datasäkerhet är av yttersta vikt för alla företag som hanterar stora mängder data och dokumentation.

Drive | DM har loggningsfunktion för komplett dokumentssäkerhet. Den inkluderar detaljer om data- och dokumenthistorik och garanterar därmed efterlevnad enligt gällande branschstandarder. Alla dokumenthändelser loggas, och användarbehörighet på individnivå kan administreras och regleras av systemadministratören. Detta bidrar inte bara till efterlevnad enligt gällande lagstiftning och skydd av data. Det betyder också att om företaget i en krissituation måste vidta åtgärder för haveriåterställning så finns ett förstklassigt dokumenthanteringsystem redo att användas så att driften snabbt kan återupptas.

Drive | DM finns i versioner för antingen lokal installation eller molnbaserad användning, och är utvecklat med tanke på flexibilitet och styrning.

NÄRA SAMARBETE OBEROENDE  
AV UTRUSTNING

## Specifikationer

### Systemkrav för Drive | DM

#### Operativsystem som stöds

- Microsoft Windows 7, 8, 2008, 2011, 2012 Server, 32- eller 64-bitars, alla versioner
- Windows 10 Pro 8 (från Drive | DM 2.7)
- Windows Server 2016, alla versioner

#### Webbläsare som stöds

Senaste versionen av följande webbläsare:

- Safari
- Mozilla Firefox
- Google Chrome
- Microsoft Internet Explorer
- Microsoft Edge

#### Övriga krav

- 4 GB minne (8 GB eller mer rekommenderas)
- Diskutrymme: 2 GB plus extra utrymme för Drive | DM-databasfiler
- TCP/IP-nätverk
- Microsoft .Net 4.5
- Java Runtime 1.8 eller högre (installeras automatiskt)

#### Rekommendationer

- RAID-lagringssystem
- Säkerhetskopieringssystem för filsäkerhet
- Redundant strömförsörjning

### Systemkrav Drive | Desktop Client (version 2.7.116)

För användning av Drive | Desktop Client måste följande systemkrav vara uppfyllda:

- Microsoft Windows
- Microsoft .Net Framework 3.5 och 4.0
- Drive | DM installerat
- Microsoft Office 2007 (SP1), MS Office 2010, Microsoft Office 2013 eller Microsoft Office 2013, 64-bitars

## Anmärkningar

Funktioner och specifikationer kan ändras utan föregående meddelande. All information var korrekt vid tryckningen. Drive är ett registrerat varumärke tillhörande Drive LCC. Windows, Windows Server och Windows Vista är registrerade varumärken tillhörande Microsoft Corporation i USA och/eller andra länder. Alla övriga företagsnamn, produktnamn och logotyper är varumärken eller registrerade varumärken tillhörande respektive innehavare. © Sharp Corporation. Augusti 2017. Ref: Drive | DM-broschyr (18332). Alla varumärken erkäns. Med förbehåll för eventuella fel och förbiseenden.

# SHARP

Inspiring ideas from technology

[www.sharp.se](http://www.sharp.se)

Sharp Business Systems Sverige AB  
Box 14098 • SE-167 14 Bromma, SWEDEN  
Tel: +46 (0)8-634 36 00  
[www.sharp.se](http://www.sharp.se)

Optimised  
Workflow

