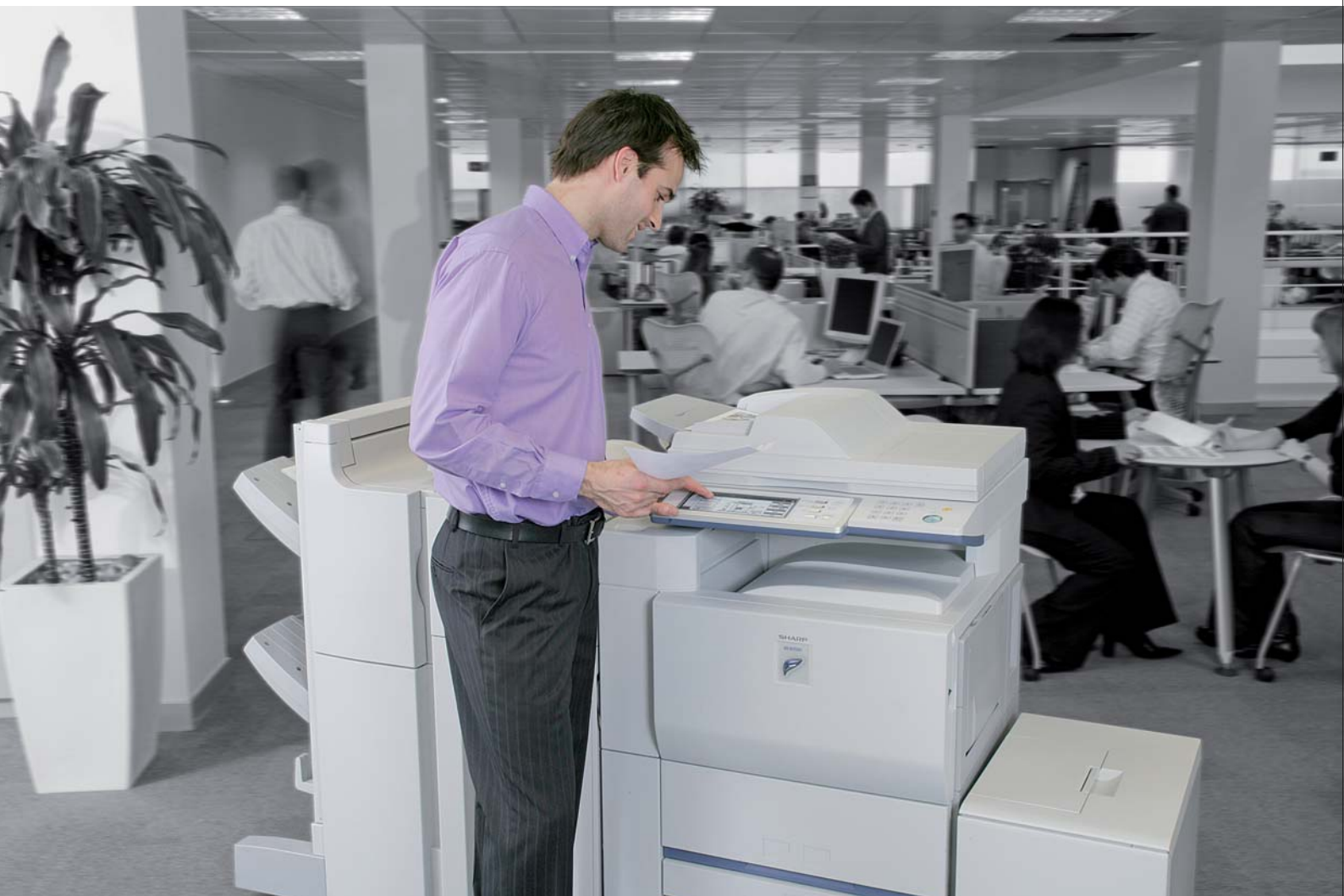


SHARP

MX-M700

Digitalt multifunktionssystem



ETT **MULTIFUNKTIONSSYSTEM**
FÖR ETT **SNABBT, SÄKERT**
ARBETSFLÖDE



SHARP **DOKUMENTLÖSNINGAR**

SKRIVER UT | KOPIERAR

PRODUKTIVA LÖSNINGAR FÖR STORA VOLYMER

Sharp MX-M700 är nyckeln till en snabbare, mer effektiv och säkrare dokumenthantering för det kapacitetskrävande kontoret. Multifunktionssystemet har en robust design och är fullmatad med produktivitetshöjande funktioner som garanterar en tillförlitlig, hög hastighet och stor kapacitet. De effektiva funktionerna för nätverksscanning och integrerad dokumenthantering innebär att du kan distribuera information både effektivt och enkelt. Och de förbättrade säkerhetsfunktionerna i MX-M700 skyddar kommunikationen utan att påverka arbetsflödet.

ANVÄNDARVÄNLIG OCH MILJÖMEDVETEN DESIGN

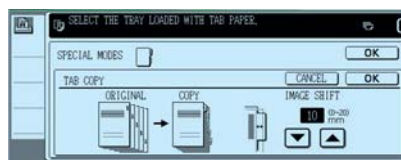
MX-M700 kan användas av alla på kontoret, oavsett erfarenhet. Den stora 8,9-tums LCD-pekskärmen på kontrollpanelen har tydliga och enkla anvisningar som hjälper användaren att navigera bland funktionerna. Användbarheten förstärks ytterligare av Sharp OSA™ (Open Systems Architecture) som ger tredjeparts programvaruutvecklare möjlighet att integrera sin mjukvara med MX-M700.

MX-M700 har godkänts av Energy Star-programmet, en internationell standard för energibesparande produkter. De följer även RoHS*-direktivet.

* Restriction of the use of certain Hazardous Substances



Scanningskärm



Kopieringsflikens skärm

NYCKELFUNKTIONER

Exceptionell produktivitet

- Snabba utskrifter på max 70 utskrifter/min och en snabb förstakopia
- Duplexmodul och 150-arks dubbelscannande dokumentmatare är standard
- Proffsiga efterbehandlingstillval som t ex broschyrfunktion och infogning
- Tandemfunktion via nätverkskort^{*1} dubblar utskriftshastigheten genom att två maskiner kan länkas samman
- Stor papperskapacitet på max 6 600 ark
- Jobbkö för stora dokument
- Effektiv elektronisk sortering, RIP Once/Print Many, och offsetsortering

Hög bildkvalitet

- Upplösning på 600 x 600 dpi och 256 gråskalenivåer
- Digital, automatisk exponeringskontroll och Text/Foto-funktion
- En funktion för återkoppling kontrollerar tonerns densitet och ger stabil utskriftskvalitet

Allt i ett

- Produktiv nätverksutskrift^{*1}
- PCL5e/PCL6 och PS3-emulering som tillval
- Nätverksscanning som tillval, inklusive scanna till e-post/FTP-server/hårddisk/skrivbord/nätverksmapp (SMB)
- Med Sharpdesk™ får du enklare, integrerad dokumenthantering på pc
- Dokumentarkivering för snabb återanvändning av sparade jobb
- Tillval Super G3-fax och Internetfax
- Med LDAP-stöd hittar du lättare bland dina e-postadresser och faxnummer



Mångsidighet

- 8,9-tums LCD-pekskärm på kontrollpanelen
- Stöder de senaste operativsystemen och nätverksprotokollen, inklusive IPv6
- Sharp OSA™ (Open Systems Architecture)^{*2} möjliggör integrering med annan programvara, som då blir tillgänglig via kontrollpanelens LCD-skärm
- Avancerad enhetshantering med hjälp av Sharps nätverksverktyg^{*1}

Säkerhet i flera nivåer

- Säkert nätverkskort begränsar icke auktoriserad åtkomst^{*1}
- Datasäkerhetskitet (tillval) krypterar och raderar konfidentiella data
- SSL (Secure Sockets Layer) och IPsec^{*3} skapar en säkrare nätverkskommunikation
- Konfidentiell utskrift ger säkrare utskrifter genom att en PIN-kod måste matas in före utskrift
- Användaren styrker sin identitet före nätverksscanning

Miljöanpassad och användarvänlig

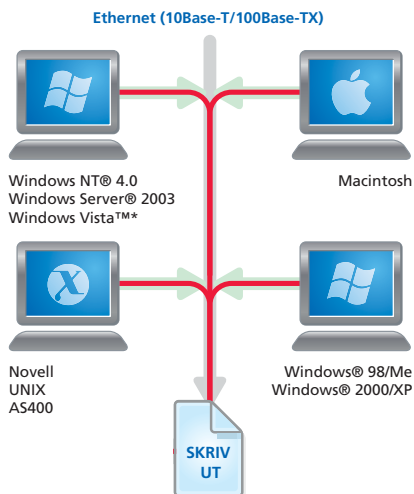
- Den kraftfulla konstruktionen ger en ökad livslängd
- Stabil pappersmatning med kort pappersbana och bra grepp
- Bly- och kromfri design (i enlighet med RoHS direktiv)
- Med Jobbstatusfunktionen kan du enkelt lista alla jobb i kön
- Svanenmärkt
- S-märkt
- Energy Star

*1: Kräver tillvalet MX-NBX1

*2: Kräver tillvalen MX-AMX2 och/eller MX-AMX3

*3: Tillgängligt från senare datum

PRODUKTIV UTSKRIFTSFUNKTION



* Tillgängligt från senare datum

Sharp MX-M700 för nätverksutskrifter* är byggd för höga hastigheter. Snabba, tillförlitliga utskrifter av stora dokument är grunden för ett produktivt kontor. Och funktionen RIP Once/Print Many innebär också en effektivisering av arbetet, genom att utskriftsdata bara behöver laddas ner en gång från din pc.

* Kräver tillvalet MX-NBX1

översikt...

- **Snabbt resultat vid stora utskrifter** med 70 utskrifter/min
- **Duplexutskrift, även på papper med vikter på upp till 205 g/m²**, innebär att du sparar arkiveringsutrymme och papperskostnader
- **Direkta PDF/TIFF-utskrifter^{*1}** – spara värdefull tid genom att skriva ut PDF- och TIFF-filer utan skrivardrivrutin, antingen genom att skriva ut direkt från FTP-servern, direktutskrift från webbsida eller direktutskrift av e-postbilagor
- **Stöder skrivarspråksemulering PCL5e och PCL6; PostScript 3** finns som tillbehör^{*2} för kompatibilitet med fler fonter och bättre grafisk prestanda
- **Utskriftsenheten^{*3}** stöder de senaste och mest använda nätverksoperativsystemen och -protokollen, inklusive Windows Vista™ (från senare datum) och nästa generations IPv6
- **Tandemfunktion via nätverkskort^{*3}** – dubbla utskriftshastigheten med hjälp av två MX-M-system i samma nätverk
- **Offsetsortering^{*4}** – utskrifterna matas ut med en lätt förskjutning i förhållande till den föregående, vilket gör dokumenten enklare att lyfta av

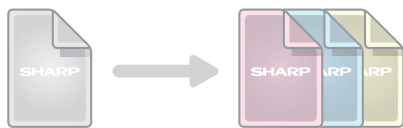
*1: Direkt PDF-utskrift kräver tillvalet MX-PKX1; stöder eventuellt inte alla PDF- eller TIFF-format

*2: Kräver tillval MX-PKX1

*3: Kräver tillvalet MX-NBX1

*4: Efterbehandlings- eller sadelhäftningsalternativ krävs

Olika applikationer



Kopieutskrift



Flikutskrift

Högkvalitativ bildbehandling

MX-M700 har en toner med fina partiklar, 600 x 600 dpi upplösning och 256 gråskalenvåner, som tillsammans garanterar att alla dina dokument skrivs ut med exceptionell tydlighet, hög skärpa och överlägsen kvalitet.

Specialfunktioner

- **Kopieutskrift** – skriv ut flera kopior baserade på samma data, på enkla och/eller färgade papper som matas från olika fack
- **Flikutskrift** – skriv ut direkt på arkivmapparnas flikar och sätt in dem på sina platser
- **Formuläröverlagring** – lagra dokumentformateringar som t ex brevhuvud, så slipper du trycka upp papper
- **Streckodsfonten** – utskriftskompatibilitet som möjliggör praktisk tillverkning av streckkodade dokument (kräver tillvalet AR-PF1 Streckkodskit)

PRODUKTIV KOPIERING

Dubbelscannande dokumentmatare för 150 ark



MX-M700 har en kontinuerligt hög kopieringshastighet och snabb förstakopia, vilket innebär en överträffad kapacitet som gör den lämpad för riktigt stora volymer. Andra produktivitetshöjare, som den imponerande papperskapaciteten och automatiskt byte mellan magasin, minskar avbrotten och minimerar väntetiderna.

Professionella efterbehandlingsalternativ



Sadelhäftning

Hålslag

Infogare



Kortkopiering



Stämpel

översikt...

- **Snabb kopiering** med 70 kopior/min
- **Snabb förstakopia** – 3,5 sekunder
- **Praktisk dubbelscannande** dokumentmatare för 150 ark (Duplex Single Pass Feeder) gör alla scanningjobb enklare; dubbelsidiga dokument hanteras i en enda process.
- **Scan Once/Print Many, elektronisk sortering och offsetsortering**^{*1} ger en mer produktiv kopiering
- **Stor papperskapacitet** på upp till 6 600 ark
- **Automatiskt byte av magasin** minskar avbrotten genom att enheten automatiskt byter till ett annat magasin när det första är tomt
- **Jobbköfunktion** – stora kopieringsjobb på upp till 10 000 sidor^{*2} scannas buntvis och lagras för utskrift som ett enda jobb
- **Digital, automatisk exponeringskontroll** och **Text/Foto-funktion** garanterar optimal kvalitet
- **Bildredigeringsfunktioner** – flera kopior (4-på1, 2-på-1), spegelvänt, etc.

^{*1}: Efterbehandlings- eller sadelhäftningsalternativ krävs

^{*2}: Uppmätt enligt Sharps standardtabell (A4 med 6 % svartvit täckning). Hur många sidor som kan lagras för jobbköfunktionen beror på maskinens hårddisckapacitet och övriga förhållanden.

Professionella efterbehandlingsalternativ

Efterbehandlingsalternativ som klarar häftning i flera positioner samt sadelmatning, vikning och hålslag, vilket ger mer sofistikerade och proffsiga dokument. Även infogare som lägger in förtryckta omslag eller iläggark på upp till 256 g/m² i dina dokument.

Specialfunktioner

- **Tandemfunktion via nätverkskort*** – dubbla utskriftshastigheten med hjälp av två MX-M-system i samma nätverk
- **Kortkopiering** – enkel scanning och kopiering av båda sidorna av ett kort (kreditkort, ID-kort, etc.) på ett pappersark
- **Bokkopiering** – sammanställer kopior av en bok eller av bundna original till broschyrform
- **Flikkopiering** – kopiera direkt på arkivmapparnas flikar och sätt in dem på sina platser
- **Stämpelfunktion** – märk dina kopior med egen text, sidnummer, datum eller en stämpel som t ex "KONFIDENTIELLT"

* Kräver tillvalet MX-NBX1

EFFEKTIV NÄTVERKSSCANNING

MX-M700 har en hög kapacitet när det gäller nätverksscanning* som gör systemet till medelpunkten i kontorets kommunikation. MX-M700 scannar dokumentets båda sidor samtidigt, d v s du kan snabbt och enkelt dirigera ditt inscannade dokument beroende på vilken typ av filformat du har valt.

* Kräver tillvalen MX-NSX1 och MX-NBX1.



QWERTY tangentbord för LDAP, etc.

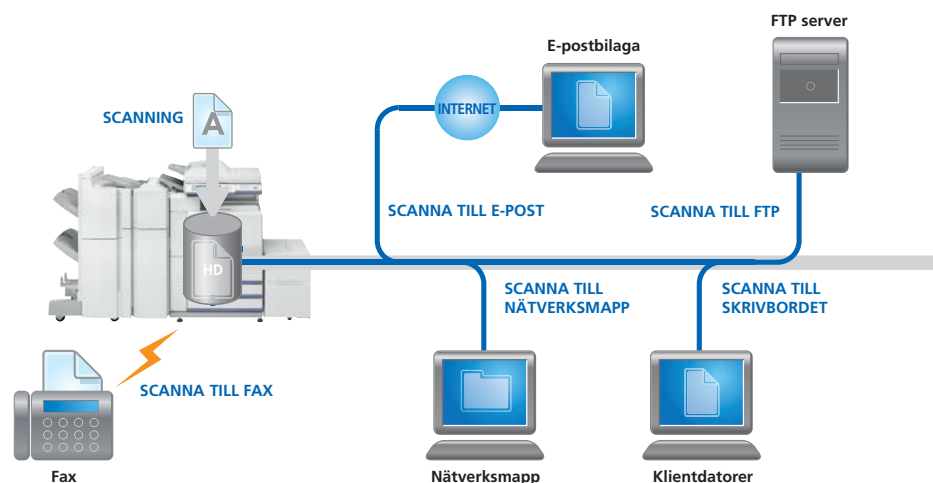
översikt...

- **Dubbelscannande dokumentmatare för 150 ark** (Duplex Single Pass Feeder) scannar originalets båda sidor, upp till storlek A3, i en enda process
- **Flera scanningdestinationer** – scanna till e-post, FTP-server, hårddisk, skrivbord eller nätverksmapp (SMB)
- Kompatibel med **TWAIN-applikationer** (pull-scan)
- Användbara programvaruverktyg – **Sharpdesk™** dokumenthanteringsprogram
- **Med LDAP-stöd (Lightweight Directory Access Protocol)** blir det enklare att bläddra i och lagra e-postadresser, vilket ger en snabbare distribution av scannade dokument, samt automatisk synkronisering med din primära e-postserver
- **Diverse scannade filformat** – TIFF, TIFF-FX (TIFF-F)^{*1}, PDF^{*2} och linjäriserad PDF^{*2} som innebär att filens första sida visas i en webbläsare innan hela filen hämtas
- **Jobbköfunktion** – upp till 10 000 scannade sidor^{*3} kan lagras på hårddisken
- **Enkel textinmatning** – förinställ dina vanligaste e-poststämnen eller -meddelanden och aktivera dem genom att bara trycka på en knapp, eller skriv in text direkt via LCD-kontrollpanelen på MX-M700

*1: Kräver tillvalet MX-FWX1

*2: Kräver tillvalet MX-PKX1

*3: Uppmätt enligt Sharps standardtabell (A4 med 6 % svartvit täckning). Hur många sidor som kan lagras för jobbköfunktionen beror på maskinens hårddisckapacitet och övriga förhållanden.



INTEGRERAD FAX MED FLERA SÄNDNINGSMÖJLIGHETER

G3 14.400 bps



Förberedelse Sändning Efterbehandling

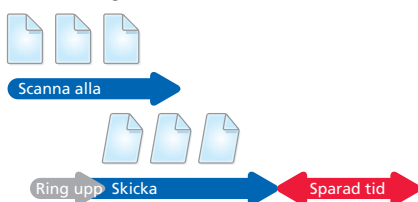
Super G3 36.600 bps



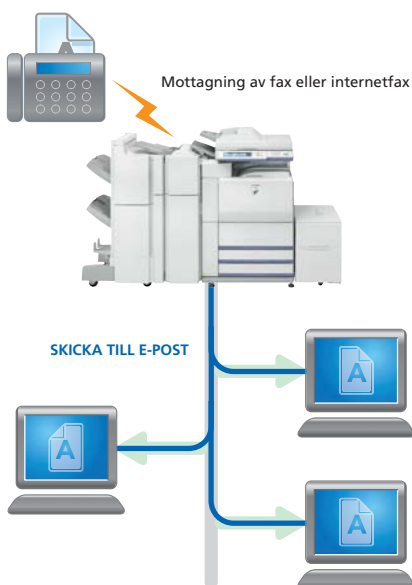
Vanlig minnessändning



Snabbsändning online



Inbyggd omdirigering till e-post



MX-M700 har en integrerad, mångsidig faxfunktion som tillval, för en tids- och pappersbesparande kommunikation. Den inbyggda omdirigeringsfunktionen begränsar pappersförbrukningen, genom att du kan se inkommande fax på din pc innan du skriver ut. Och den smidiga funktionen för Internetfax gentemot kompatibla enheter är ännu ett snabbt, ekonomiskt sändningsalternativ.

Observera: Faxfunktionen kräver tillvalet AR-FX8

Översikt...

- **Extremt mångsidig** – sänd eller ta emot enkel- eller dubbelsidiga fax i upp till A3-format
- **Sparar tid** – Super G3/JBIG-komprimering ökar hastigheten ytterligare
 - onlineöverföring minskar den totala drifttiden
 - dubbelscannande dokumentmatare för 150 ark effektiviserar faxfunktionen ytterligare
- **Papperslös faxfunktion med inbyggd omdirigering** innebär att du kan kontrollera inkommande fax via e-post och bara skriva ut det nödvändigaste
- **Snabbsändning** – registrera upp till 999 av dina mest använda nummer och ring upp med snabbval
- **Duplexfax** – scanna och skicka båda sidorna i tvärsidiga dokument, och skriv ut inkommande fax på papperets båda sidor
- **Flashminne** förhindrar dataförluster vid strömvavbrott
- **Internetfax*** – skicka och ta emot fax över Internet till/från andra ITU-T T-37-kompatibla maskiner: snabbare och enklare kan det inte bli

* Kräver tillvalet MX-FWX1

Papperslös faxfunktion med inbyggd omdirigering

MX-M700 kan ställas in så att den vidarebefordrar inkommande fax till en e-postadress. Du kontrollerar då dina inkommande fax på en dator och skriver bara ut det nödvändigaste.

Pc-fax och pc-Internetfax

Funktionen för pc-fax/pc-Internetfax* innebär att du kan skicka ett dokument direkt från din pc till mottagarens fax via telelinjen eller Internet. Eftersom hela faxproceduren sköts via din pc, utan att ett enda papper skrivs ut, innebär den här funktionen att du sparar både tid och papperskostnader, ökar produktiviteten och bibehåller dokumentkvaliteten.

* Pc-fax kräver tillvalet AR-FX8 och pc-Internetfax kräver tillvalet MX-FWX1



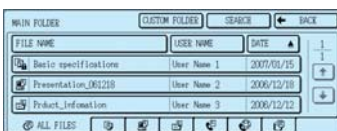
Skicka fax direkt från pc

Faxet skickas till mottagande faxenhet

EFFEKTIV ARKIVERING ÖKAR ARBETSFLÖDET



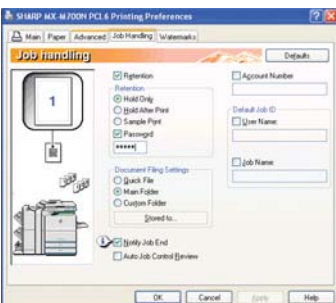
Dokumentarkiveringsknapp



Dokumentarkiveringskärm (huvudmapp)



Webbläsarens startskärm



Dokumentarkiveringsinställningar

MX-M700 sköter alla dina arkiveringsärenden med oöverträffad effektivitet. I Snabbmappen kan du tillfälligt lagra dina data, så finns de lätt tillgängliga vid behov och du behöver inte scanna om. Mer långsiktiga lagringsalternativ, som t ex centrala arkiv för fildelning eller av säkerhetsskäl, privata arkiv för lagring av känsliga data, förenklar dokumenthanteringen och gör det enklare än någonsin att hämta dina data.

Snabbarkivering med tillfällig lagring

Spara upp till 10 000 sidor eller 1 000 filer*¹ bearbetade kopierings-, utskrifts-, scanning- och faxjobb*² med en tillfällig förvaringsfunktion på hårddisken. Hämta jobben vid senare tillfälle, så behöver du inte skapa jobben på nytt.

Avancerad arkivering för mer långsiktig lagring

Spara jobbdata på hårddisken i upp till 500 mappar med egendefinerade namn och sökvägar och med utbyggda säkerhetsfunktioner som skyddar dina känsliga data. MX-M700 klarar att lagra upp till 20 000 sidor eller 3 000 filer*¹. Bland lagringsalternativen:

- Huvudmapp – lagrar filer på en central plats, så att materialet kan delas av hela arbetsgruppen
- Egen mapp – här lagrar du konfidentiella filer i privata mappar med lösenord

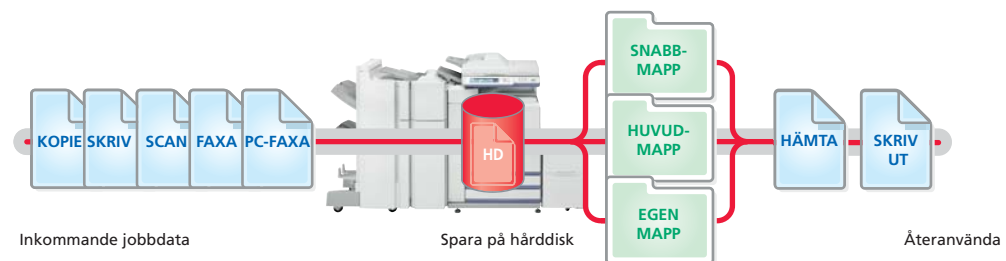
*1: Uppmätt enligt Sharps standardtabell (A4 med 6 % täckning). Snabbmappen delar hårddisk med jobbköfunktionen.
*2: När det gäller fax- och Internetfax kan bara överförda data (inte mottagna fax) lagras med dokumentarkiveringsfunktionen.

Enkel återkomst

Praktisk upphämtning av dokument från hårddisken via kontrollpanelen eller en webbläsare.

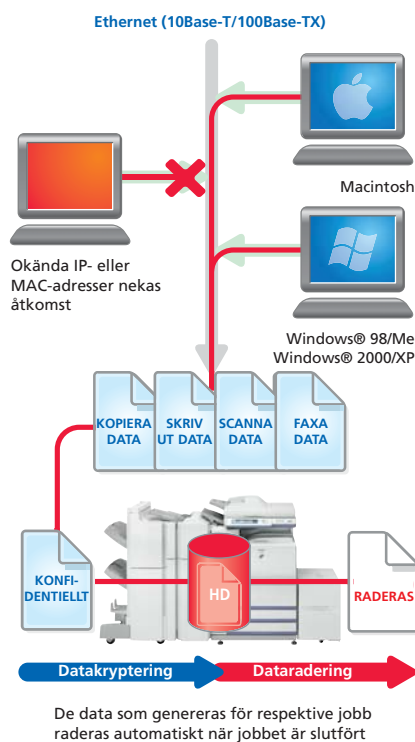
Säker lagring

Installera Datasäkerhetskitet (tillval), så krypteras alla data som går igenom hårddisken på MX-M700 och du kan därmed skydda konfidentiella data och dokument från icke auktoriserad återkomst.



TILLFÖRLITLIG SÄKERHET I FLERA NIVÅER

Med flera lager av nätverks- och dataskydd är MX-M700 lika säker som kraftfull. Sharps branschledande säkerhetslösningar förhindrar icke auktoriserad åtkomst till dina dokument, krypterar lagrade data och skyddar känslig information genom att användaren måste identifiera sig. Samtliga dessa funktioner, och fler, skyddar din arbetsplats och era dokument så att ni kan känna er trygga.



översikt...

- **Datasäkerhetskit**^{*1} efter användning krypteras och raderas alla data på hårddisken eller i internminnet helt och hållet
- **Säkert nätverkskort**^{*2} har en inbyggd brandvägg som skyddar mot direktuppkoppling och icke auktoriserad åtkomst
- **SSL (Secure Sockets Layer)** krypterar datakommunikationen och förebygger dataläckage via nätverket; stöder HTTPS och IPP-SSL^{*3}
- **IPsec-kompatibilitet**^{*4} garanterar en högre nivå av nätverkssäkerhet
- **Lagring och utskrift av konfidentiella data** skyddar känslig information genom att användaren måste ange en PIN-kod innan dokumenten kan skrivas ut
- **Användarkontroll** kräver inloggning på maskinen med hjälp av lösenord
- **Säker datalagring för dokumentarkivering**^{*5} – alla data som går igenom hårddisken krypteras, och lösenorden i den avancerade arkiveringsfunktionen kompletterar säkerheten
- **Redovisningsfunktion** – kontrollera hur mycket respektive medarbetare eller avdelning använder utrustningen

*1: Tillval

*2: Kräver tillvalet MX-NBX1

*3: SMTP-SSL, POP3-SSL och FTPS tillgängligt från senare datum

*4: Tillgängligt från senare datum

*5: Kräver datasäkerhetskitet (tillval)

Datasäkerhetskit

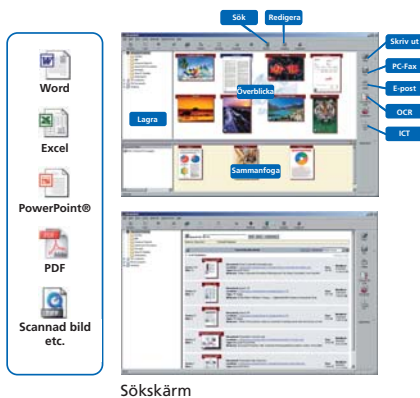
Digitala kopiatorer/skrivare eller multifunktionsmaskiner kan lagra hundratals sidor konfidentiell information från tidigare jobb på hårddisken eller i det interna minnet. För att skydda informationen från icke auktoriserad åtkomst krypteras och raderas Datasäkerhetskitet (tillval) automatiskt dessa data när jobbet är avslutat. Även data som lagras på hårddisken och i adressboken krypteras.

Säkert nätverkskort

Nätverkskortet* ökar driftssäkerheten genom att begränsa tillgången till nätverkets MX-M700. Endast datorer där antingen IP- eller MAC-adress (media access control) har registrerats får lov att använda MX-M700. Okända IP- eller MAC-adresser nekas åtkomst, vilket förhindrar icke auktoriserad användning.

* Kräver tillvalet MX-NBX1

EFFEKTIVA PROGRAMVARUVERKTYG

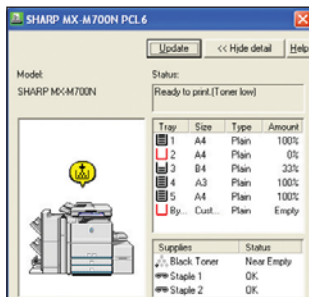


Sökskärm

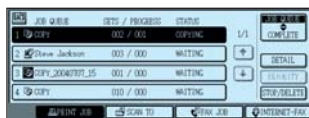
* Image Compression Tool (bildkomprimering) omvandlar bilder till högkomprimerade PDF-filer



Webbaserad PAU 4.0



Skrivarens Status Monitor



Jobbstatusfönster

Enkel dokumenthantering med Sharpdesk™

Med Sharps eget dokumenthanteringsprogram, Sharpdesk™, kan du hantera dokument i över 200 filformat med en och samma programvara direkt på din pc. Det här betyder att du kan integrera dina inscannade, pappersbaserade dokument med filer som skapats i vanliga program som t ex Word. Några funktioner:

- Lättförståeligt skrivbordsfönster med presentation i form av **miniatyrer**
- Sharpdesk Imaging har **kommenteringsverktyg** för papperslös korrekturläsning
- Sharpdesk **Composer** kombinerar olika typer av filer till ett dokument
- **OCR-programvara** omvandlar dina dokument till redigerbara textfiler
- **Utmatningszon** distribuerar filerna till e-post, skrivare och andra applikationer
- **Indexerad filsökning** innebär att du kan söka efter filnamn, nyckelord eller miniatyr

Avancerad enhets- och jobbhantering

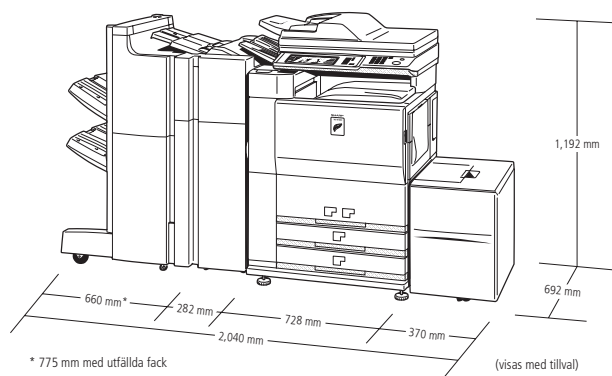
- Systeminställningarna är lätt åtkomliga via en vanlig webbläsare och administratörerna kan enkelt konfigurera systemets inställningar, inklusive användarkontroll och säkerhet.
- **Administrativt skrivareverktyg** gör det ännu enklare att underhålla ett skrivarnätverk. Här väljer administratören själv vilka poster som ska kontrolleras och inställningarna, som t ex IP-adress, visas direkt på administratörens dator via webbläsaren.
- När papper eller toner börjar ta slut i MX-M700 larmas du via skrivarens **Status Monitor** med lättbegriplig grafik, så att du kan åtgärda innan problemet uppstår.
- I **Jobbstatusfönstret** på kontrollpanelen visas en lista över alla kopierings-/utskriftsjobb; där ser du snabbt vilka jobb som är på gång och var i jobbkön de ligger.

Sharp OSA™ (Open Systems Architecture)

MX-M700 har en öppen systemarkitektur som ger tredjeparts programvaruutvecklare möjlighet att skapa anpassningar som länkar samman systemet med programvaran på en server eller dator. Du kan sedan använda LCD-kontrollpanelen för att starta och använda den här programvaran. Sharp OSA har tre moduler för programstyrning av knappar som var och en utökar enhetens funktionalitet:

- **Med applikationsintegreringsmodulen (MX-AMX1)** kan användaren lägga till metadata i ett inscannat dokument innan det skickas vidare till respektive applikation för bearbetning eller arkivering
- **Applikationskommunikationsmodulen (MX-AMX2)** innebär att fjärrapplikationer kan skapa, konfigurera och exekvera scanning och utskrifter på multifunktionsenheten
- **Externkontomodulen (MX-AMX3)** kontrollerar användningsfrekvensen för individer och arbetsgrupper, och begränsar användningen i enlighet med individuella åtkomsträttigheter

TILLVAL



Efterbehandling

1. AR-F15 Efterbehandlare

A3 till B5 (offset/häftning), A3 till A5R (ej offset)
Övre/mellanfacket: max 2 000 arks papperskapacitet^{*1}
Häftningskapacitet: max 50 arks flerpositions-häftning^{*1}
Häftningspositioner: 3 positioner (fram, bak eller båda)

2. AR-F16 Sadelhäftning/efterbehandlare

A3 till B5 (offset/häftning), A3 till A5R (ej offset)
Övre/mellanfacket: max 2 000 arks papperskapacitet^{*1}
Häftningskapacitet: max 50 arks flerpositions-häftning^{*1}
Häftningspositioner: 3 positioner (fram, bak eller båda)
Sadelhäftningsfack (nedre): 10 buntar (11-15 ark), 20 buntar (6-10 ark), 25 buntar (1-5 ark)

AR-PN4A 2-hålsenhets

AR-PN4C 4-hålsenhets

AR-PN4D 4-hålsenhets med Brett mellanrum

3. AR-CF2 Infogare^{*2}

A3 till A5R, 60-256 g/m², 100 ark (80 g/m²)

^{*1}: A4 eller mindre, 80 g/m²

^{*2}: Kräver AR-F15 eller AR-F16

Basenhet

4. AR-LC6 Stort pappersmagasin för 3 500 ark
A4, 3 500 ark (80 g/m²)

5. AR-LC7 Stort pappersmagasin för 3 000 ark
B5 till A3, 3 000 ark (80 g/m²)

Tillval

MX-NBX1 Nätverkskit

Anslutningskort

6. AR-FX8 Faxkit
Super G3-faxmodul

AR-MM9 8 MB faxminne

MX-FWX1 Internetfaxkit

MX-PKX1 PS3-kit
För PostScript-utskrift

AR-PF1 Streckkodskit

AR-SM5 256 MB minnesexpansionskort

MX-NSX1 Expansionskort nätverksscanner
Scannerkort för nätverksscanning

Ytterligare Sharpdesk™-licenser:

MX-USX1 x 1 användare

MX-USX5 x 5 användare

MX-US10 x 10 användare

MX-US50 x 50 användare

MX-USA0 x 100 användare

MX-FRX5U Datasäkerhetskit* (kommersiell version)

MX-FRX5 Datasäkerhetskit*

För datakryptering och -radering

MX-AMX1 Applikationsintegreringsmodul

MX-AMX2 Applikationskommunikationsmodul

MX-AMX3 Externkontomodul

För systemanpassning av tredjeparts programvaru-utvecklare

TEKNISKA SPECIFIKATIONER

MX-M700 Digitalt multifunktionssystem



Allmänt	
Typ	Golvmodell
Teknik	Laser
Hastighet (max) ^{*1}	A4, stående A3 70 kopior/utskifter/min 39 kopior/utskifter/min
Pappersstorlek	Max A3W, minst A5R
Pappersvikt	60 - 105 g/m ² (bypass: 55 - 209 g/m ²)
Papperskapacitet	Standard: 3 100 ark (1 200-arksmagasin, 800-arksmagasin, två 500-arksmagasin och 100-arks bypassmagasin) Max: 6 600 ark
Uppvärmningstid	Under 120 sek. ^{*2}
Minne	Standard: 128 MB Max: 348 MB 40 GB hårddisk ^{*3}
Effektbehov	Märkeffekt växelström ±10 %, 50/60 Hz
Energiförbrukning (max)	1,84 kW (220 till 240 V)
Mått (B x D x H)	728 x 679 x 1 192 mm
Vikt (ca)	185 kg
Funktioner	Kortkopiering, radera kant/mitt, jobbkö, föruppvärmning/autoavstängning, användarkontroll (500 konton), tonersparläge, dokumentarkivering

Kopiator	
Originalformat	Max A3
Tid för första kopia ^{*4}	3,5 sek.
Kontinuerlig kopiering	Max 999 kopior
Upplösning	Scanning: 600 x 600 dpi, 600 x 300 dpi Utskrift: 600 x 600 dpi
Gradering	Motsvarande 256 nyanser
Zoomomfång	25 till 400% (25 till 200% med DSPF) i steg om 1%
Förinställda skalor	10 skalor (5R/5E)
Funktioner ^{*5}	Automatiskt pappersval (blandad matning), automatisk förstoring/förminskning, val av papperstyp, automatiskt byte mellan magasin, kopiering med rotering, elektronisk sortering, tandemkopiering i nätverk, bokkopiering, marginalbyte, dubbelsidig kopiering, multikopiering (4-på-1, 2-på-1), omslags-/overhead-/flikinlägg, broschyrkopiering, sortering med rotering ^{*6} , 2-sidig kopiering med orienteringsbyte, XY-zoom, svartvitt omvänt ^{*7} , spegelvänt, duplexkopiering, reserverat jobb, jobbprogrammering, olika original/pappersformat, stämplars (datum, sidnummer, text, stämpel), flikkopiering

Nätverksskrivare (tillvalen MX-NSX1 och MX-NBX1 krävs)	
Scanningmetod	Push-scan (via kontrollpanel) Pull-scan (TWAIN-kompatibel applikation)
Upplösning	200, 300, 400, 600 dpi
Filformat	TIFF, TIFF-FX (TIFF-F), PDF, linjäriserad PDF
Scannerverktyg	Sharpdesk TM
Scanningdestinationer	Scanna till e-post, skrivbord, FTP-server, nätverksmapp (SMB), hårddisk
Funktioner	Internetfax ^{*8} , överföring med pc-internetfax ^{*8} , LDAP-stöd, direktinmatning (adress, ämne, meddelande), 999 snabbval, 500 gruppuppringningar, 8 jobbprogram, gruppstart, scannar långa original (max 800 mm), scannar original av olika format

*1: Kopiering: Samma dokument kopieras flera gånger på vanligt papper i stående A4, ej offset. Utskrift: Samma dokument skrivs ut flera gånger på vanligt papper i stående A4, ej offset, exkl. bearbetningstid. *2: Vid märkspänning, 25°C, 65 % relativ luftfuktighet. *3: Hårddiskens kapacitet beror på användning och källans status. *4: Du använder originalglaset och porträttmatning av A4-ark från huvudenhetens första magasin, med autoexponering och roterande polygon. *5: Vissa funktioner kräver tillval. *6: Ej tillgänglig om enheten är utrustad med efterbehandlare. *7: Ej tillgänglig i vissa länder. *8: Kräver tillvalet MX-FWX1. Max upplösning 400 dpi. *9: Uppmätt enligt Sharps standardtabell (A4 med 6 % täckning). Snabbmappen delar hårddisk med jobbköfunktionen. *10: Kräver tillvalet AR-FX8. *11: Kräver tillvalet MX-PKX1 för Mac OS och EtherTalk. Windows Vista och IPsec tillgängliga från senare datum. *12: Kräver tillvalet MX-PKX1. *13: Vissa funktioner inte tillgängliga beroende på vilken skrivardrivrutin som används. *14: Baserat på Sharps standardtabell med cirka 700 tecken (stående A4), med standardupplösning i Super G3-läge, 33 600 bps, JBIG-komprimering. *15: Endast Windowsmiljöer.

Dokumentarkivering	
Dokumentarkiveringskapacitet	16 GB
	Huvudmapp och egna mappar: 20 000 sidor ^{*9} eller 3 000 filer Snabbmapp: 10 000 sidor ^{*9} eller 1 000 filer
Lagrade jobb	Kopiering, utskrift, scanning, faxöverföring ^{*10}
Lagringsmappar	Snabbmapp, huvudmapp, egen mapp (max 500 mappar)
Konfidentiell lagring	Lösenordsskydd

Nätverksskrivare (tillval MX-NBX1 krävs)	
Upplösning	600 x 600 dpi
Gränssnitt	USB 2.0 10Base-T/100Base-TX
Stöder operativsystem ^{*11}	Windows NT [®] 4.0 SP5 eller nyare, Windows Server [®] 2003, Windows [®] 98/Me/2000/XP, Mac OS 9.0 till 9.2.2, Mac OS X 10.1.5, 10.2.8, 10.3.3 till 10.3.9, 10.4, 10.4.4, 10.4.7, Windows Vista TM
Nätverksprotokoll ^{*11}	TCP/IP (IPv4, IPv6, IPsec (LDP)), IPX/SPX (NetWare), NetBEUI, EtherTalk (AppleTalk)
Utskriftsprotokoll	LPR, Raw TCP (port9100), POP3 (e-postutskrift), HTTP, Novell Printserverapplikation med NDS och Bindery, FTP för nedladdning av utskriften i filformat, EtherTalk-utskrift, IPP
PDL-emulering	Standard: PCL 6/5e Alternativ ^{*12} : PS3-emulering
Disponibla fonter	80 fonter för PCL, 136 fonter för PS3-emulering ^{*12}
Funktioner	Tandemutskrift i nätverk, RIP Once/Print Many, manuell jobbkontroll (jobbspår, korrektur, konfidentiell utskrift), direkt PDF-/TIFF-utskrift, kopieutskrift, duplexutskrift, administrativt skrivarkärl och statuskontroll, IP/MAC-adressfiltrering, nedladdning av fonter, broschyrfunktion, bindningskant, N-up (2/4/6/8), val av pappers-/utmatningsfack, inlägg av omslag/kapitel, inbländning av overhead, anpassa till sidan, vattenstämpel, offsetutskrift, formuläröverlagring, autokonfigurering, klarar streckkodsfont, flikutskrift, negativ, spegelvänt, zoom

Fax (tillvalet AR-FX8 krävs)	
Komprimeringsmetod	MH/MR/MMR/JBIG
Kommunikationsprotokoll	Super G3/G3
Överföringstid	Under tre sekunder ^{*14}
Modemhastighet	33 600 bps till 2 400 bps med automatisk fallback
Överföringens upplösning	Från standard (203,2 x 97,8 dpi) till extra fin (406,4 x 391 dpi)
Arbetsbredd	A3 till A5
Minne	Standard 2 MB, utbyggbart till 10 MB
Gräskalenivåer	Motsvarande 256 nyanser
Funktioner	Duplexsändning/-mottagning, snabb onlinesändning, felkorrigeringsläge, F-kodskompatibilitet (konfidentiell, vidarebefordring), LDAP-stöd, 999 snabbval, 500 gruppuppringningar, 8 jobbprogram, programmering av grupp-sändningar, polling, minnessändning/-mottagning, automatisk förminskning (sändning/mottagning), sändning/mottagning med rotering, utskrift faktisk storlek, överföring 2-på-1, överföring långt original (max 800 mm), pc-faxöverföring ^{*15} , timersändning, papperslös fax med inbyggd omdirigering till e-post, aktivitetsrapport, anti-spam, dubbelsidig scanning, scannar original med blandade format

Tillval
Se avsnittet Tillval på föregående sida.

SHARP

Sharp Electronics (Nordic) AB
Box 14098 • SE-167 14 Bromma, SWEDEN
Tel: +46 (0)8-634 36 00 • Fax: +46 (0)8-634 36 10
www.sharp.se



Design och tekniska specifikationer kan ändras utan föregående varning. All information var korrekt vid tryckning. ENERGY STAR-logotypen är ett certifieringsmärke som bara får användas till produkter som har kontrollerats och befunnits uppfylla kraven i ENERGY STAR-programmet. ENERGY STAR är ett registrerat varumärke i USA. ENERGY STAR:s riktlinjer gäller endast produkter i USA, Europa, Australien, Nya Zeeland och Japan. Windows, Windows Server och Windows Vista är registrerade varumärken som tillhör Microsoft Corporation. Alla övriga företagsnamn, produktnamn och logotyper är varumärken eller registrerade varumärken som tillhör respektive innehavare. ©Sharp Corporation 2007 Ref: BR-MX-M700. Alla varumärken erkäns. E&OE.