

SHARP

MX-2700N/MX-2300N

Digitalt multifunktionssystem med
fullfärgsfunktion



ETT MULTIFUNKTIONSSYSTEM SOM HAR ALLT
INOM SVARTVITT OCH FÄRG - **SNABBHET,**
SÄKERHET OCH ANVÄNDARVÄNLIGHET



SHARP DOKUMENTLÖSNINGAR



SNABBARE FÄRG MED SHARPS NYA SVARTVITA DOKUMENTSYSTEM

Sharps nya, smarta multifunktionsskrivare (MFP) - MX-2700N och MX-2300N - är allt du behöver - för svartvitt såväl som färg.

Och du behöver inte kompromissa med hastigheten; de här två maskinerna skapar fantastiska färgbilder med professionell efterbehandling och i en hastighet av 27 respektive 23 sidor per minut, inte bara för svartvita dokument utan även i fullfärg! Med integrerad dokumenthantering både i din pc och från den inbyggda hårddisken i MX-2700N/MX-2300N, kan ditt kontor sprida sin information effektivt och tydligt, samt scanna och skicka dokument på elektronisk väg.

ANVÄNDARVÄNLIG OCH MILJÖANPASSAD

MX-2700N och MX-2300N är effektiva och har en användarvänlig design som innebär att alla på kontoret enkelt kan använda dem. Kontrollpanelen består av en stor, lätthanterlig LCD-pekskärm med programmeringsbara knappar som gör att användarna lättare hittar de avancerade funktionerna. Dessutom innebär Sharps nya plattformsuppbyggnad med OSA (Open Systems Architecture) att MX-2700N/MX-2300N kan anpassas för specifika applikationer av en tredjeparts programvaruutvecklare.

Med MX-2700N/MX-2300N får du även ta del av Sharps överlägsna miljömässiga synsätt med nya finesser och material, som t ex en låg tonerförbrukning och en liten tonerkassettsom kräver mindre förpackningsmaterial. Dessutom följer MX-2700N/MX-2300N både RoHS*-direktiven som begränsar bruket av farliga ämnen, och Energy Star-programmets riktlinjer, en internationell standard för energimässigt effektiva produkter.



* RoHS: Begränsat bruk av vissa farliga ämnen (Restriction of the use of certain Hazardous Substances)

Introduction of Life Cycle Assessment
evaluation of environmental impact (on carbon dioxide emission) caused by incising products

Value of Net Sales by Product Group

Proof of Sharp's Commitment to Excellence

Since Sharp first began color production in 1972, our residential production has grown steadily, reaching 12.5 million units in August 2004. This achievement reflects the production of Sharp copiers/printers and MFPs for their high reliability, stable and consistent quality, productivity, and ease of copying. Sharp's line includes everything from personal copiers to digital full-color models, all of which are helping businesses around the world improve their document quality and productivity.



Med Sharps uppdaterade, prisbelönta programvarulösningar får du både datasäkerhet och filhantering.

NYCKELFUNKTIONER

Produktiva utskrifter

- Snabba utskrifter på max 27 utskrifter/min (MX-2700N) respektive 23 utskrifter/min (MX-2300N) i både färg och svartvitt
- Snabb förstakopia i både färg och svartvitt
- Proffsiga efterbehandlingsalternativ, som t ex broschyrfunktion och hålslag
- Tandemfunktion för nätverksutskrifter dubblar utskriftshastigheten, eftersom två maskiner kopplas samman
- Standardhårddisk och elektronisk sortering av både färg- och svartvita utskrifter
- Stor papperskapacitet på max 5 600 ark
- En 100-arks arkvänderande dokumentmatare och duplexmodul är standard

Hög bildkvalitet

- Högkvalitativa bilder med ny toner
- Automatiskt färgval - MX-2700N/MX-2300N identifierar automatiskt färg eller svartvitt i flersidiga dokument
- Förstärkt autofärgläge återskapar text med hög skärpa, även med färg- eller halvtonsbakgrund

En fullfärgs-/multifunktionsmaskin där du får allt i ett

- PCL5c/PCL6 som standard, och PS3-emulering som tillval
- Nätverksscanning i fullfärg med scanning till e-post/FTP-server/skrivbord/nätverksmapp (SMB)/USB-minne
- Sharpdesk™ ger en enklare, integrerad dokumenthantering på pc
- Dokumentarkiveringsfunktion för återanvändning av sparade jobb
- Tillval Super G3-fax och Internetfax (svartvitt)
- Med LDAP-stöd hittar du lättare bland dina e-postadresser och faxnummer



Sharps unika funktioner

- En mängd avancerade kopierings-/utskriftsfunktioner
- Stor LCD-pekskärm på kontrollpanelen och programmerbara användarinställningar
- Direktutskrift från USB-minne, externt USB-tangentbord underlättar
- Färgstämpelfunktion, kopiering av original i olika format, enkel textinmatning
- Sharp OSA (Open Systems Architecture)* innebär att maskinen kan anpassas exakt efter användarens behov av tredjeparts programvaruutvecklare

* Kräver tillvalen MX-AMX2 och/eller MX-AMX3

Viktiga säkerhetslösningar

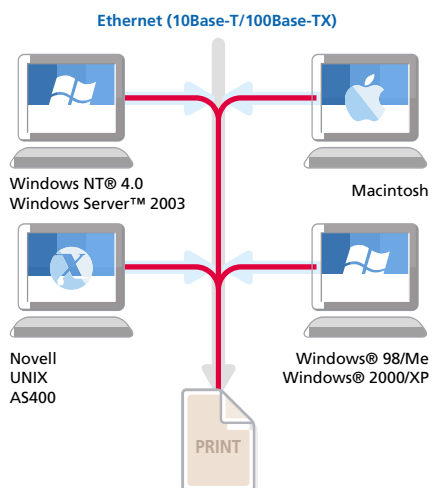
- Datasäkerhetskitet (tillval) krypterar och raderar konfidentiella data
- SSL (Secure Socket Layer) och krypterad PDF ger säkrare nätverkskommunikation
- Dokumentkontrollen* förhindrar icke auktoriserad kopiering, scanning, faxning och arkivering
- Inbyggd brandvägg på nätverkskortet
- Användarkontroll med pinkod

* Kräver datasäkerhetskitet (tillval)

Miljöanpassad och användarvänlig

- Helt nya, miljömedvetna förbrukningsmaterial
- Branschledande, energibesparande design (under 1W i standbyläge för faxmottagning)
- Designad i enlighet med RoHS
- Kompakta tonerkassetter som kräver mindre förpackningsmaterial
- Med Jobbstatusfunktionen kan du enkelt lista alla jobb i kön

HÖGPRESTERANDE FÄRGUTSKRIFTER FÖR KONTORET



MX-2700N/MX-2300N är utrustad med en mängd kraftfulla, högpresterande funktioner, inklusive arkmatarfunktion som håller samma hastighet, 27 utskrifter/min respektive 23 utskrifter/min - för både färg- och svartvita dokument. Den inbyggda processorn hanterar kontorets dokument och grafiska filer med överlägsen effektivitet, och RIP Once/Print Many-funktionen tar snabbt och enkelt hand om dina flersidiga utskrifter.

Översikt...

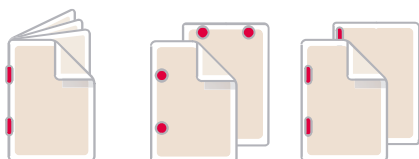
- **Effektiv färg** - och svartvit utskriftsfunktion med 27 utskrifter/min (MX-2700N), 23 utskrifter/min (MX-2300N)
- **Duplexmodul** sparar arkiveringsutrymme och pengar
- **Nätverksutskriften** stöder de vanligaste nätverksoperativsystemen och -protokollen
- **Direktutskrift från USB-minne** - praktiska utskrifter direkt från ditt USB-minne, utan att du behöver ta hjälp av pc
- **Direkta PDF/TIFF/JPEG-utskrifter***¹ - spara tid genom att PDF-, TIFF- eller JPEG-filer kan skrivas ut utan skrivardrivrutinen, antingen genom att du skriver ut direkt från FTP-servern, eller genom direktutskrift från webbsida eller direktutskrift av e-postbilaga.
- **Stöder skrivarspråksemulering PCL6 och PCL5c** med Sharp Common Graphic User Interface, som underlättar hanteringen
- **Tandemfunktion för nätverk** - utskriftshastigheten dubblas med två MX-2700N/MX-2300N i samma nätverk
- **Korrekturfunktion** - gör först en försöksutskrift av ett flersidigt dokument, innan du skriver ut större volymer
- **PostScript 3** finns att tillgå*², för kompatibilitet med fler fonter och en bättre grafisk prestanda
- **Klarar utskrift av streckkodsfont***³

*1 Kräver tillval MX-PKX1; stöder ev. inte alla PDF-, TIFF-, JPEG-filformat.

*2 Kräver tillval MX-PKX1

*3 Kräver tillval AR-PF1

En mängd olika efterbehandlingsalternativ



Sadelhäftning

Hålslag

Häftning



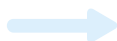
Sadelhäftning/
efterbehandling



Utrymmeseffektiv
efterbehandlingsenhet



Kopieutskrift



Professionella efterbehandlingstillval

Efterbehandlingstillval som klarar häftning i flera positioner samt sadelhäftning och hålslag, vilket ger mer sofistikerade, proffsigare dokument. Även en utrymmeseffektiv efterbehandlare som klarar enklare jobb som bara kräver sortering och häftning.

Speciella funktioner

- **Kopieutskrift** - skriv ut flera kopior baserade på samma data, på enkla och/eller färgade papper som matas från olika fack
- **Formuläröverlagring** - lagra dokumentformateringar som t ex brevhuvud i färg, så slipper du trycka upp papper
- **Flikutskrift** - skriv direkt på arkivmapparnas flikar och sätt in dem på sina platser

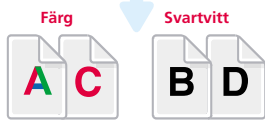
SNABB, HÖGKVALITATIV KOPIERING

MX-2700N/MX-2300N frigör värdefull tid på ett stressigt kontor, och ökar produktiviteten med sina 27 kopior/min respektive 23 kopior/min för både färg- och svartvita dokument. De avancerade kopieringsfunktionerna sparar också tid och arbete, samtidigt som du får en högre kvalitetsnivå på dina kopior - även när du blandar färg- och svartvita dokument, utskrifter med halvtons- eller färgbakgrund, original i olika format, etc.

Automatiskt färgval



Original med färg- och svartvita sidor



Identifiering av färg- och svartvita sidor



Skriver ut färgsidor i färg och svartvita sidor i svartvitt

Översikt...

- **Snabb kopiering i färg och svartvitt** med 27 kopior/min (MX-2700N), 23 kopior/min (MX-2300N)
- **Snabb förstakopia** - 8,9 sek i färg, 6,3 sek i svartvitt
- **Praktisk arkvändande dokumentmatare för 100 ark** som underlättar vid scanning; även dubbelsidiga dokument hanteras automatiskt
- **Vid kopiering av original i blandade format** identifierar MX-2700N/MX-2300N automatiskt de olika format*¹ som matas via dokumentmataren och väljer lämpligt utskriftspapper
- **Förstärkt autofärgläge** återskapar text med hög skärpa, även med färg- eller halvtonsbakgrund
- **Automatiskt färgval** - MX-2700N/MX-2300N identifierar automatiskt färg eller svartvitt i flersidiga dokument och väljer lämplig funktion, och du får en lägre kostnad för dina färgutskrifter
- **Scan Once/Print Many, elektronisk sortering och offsetbuntning** ger en mer produktiv kopiering
- **Stort pappersförråd** på upp till 5 600 ark
- **Jobbköfunktion** - stora volymer scannas buntvis och lagras som separata jobb*²
- **Bildredigeringsfunktioner** - flera kopior (4-på-1 eller 2-på-1), flersidig förstoring, bildreperering, spegelbild, etc.

*1: Det finns vissa begränsningar vid kombinerad av pappersstorlekar från helt olika formatserier.

*2: Antalet sidor som kan läggas in i jobbköfunktionen beror på maskinens lediga minneskapacitet.

Högkvalitativa bilder med ny toner

MX-2700N/MX-2300N har en helt ny toner som inte bara ger tydliga utskrifter av fina linjer, små tecken och även halvtonsnyanser; den nya tonern ger också livfulla, naturliga färgutskrifter som du kan skriva meddelanden eller fästa självhäftande notislappar på.



Färgstämpel

Speciella applikationer

- **Korrekturfunktion** - gör först en provutskrift och korrigerar kopieringsfunktionen efter behov innan du skriver ut stora volymer
- **Färgstämpel** - stämpel sidnummer, datum eller text som t ex "KONFIDENTIELLT" i upp till fyra olika färger
- **Tandemfunktion för nätverk** - dubbel utskriftshastighet med två MX-2700N/MX-2300N i samma nätverk

ANVÄNDARVÄNLIG NÄTVERKSSCANNING I FÄRG

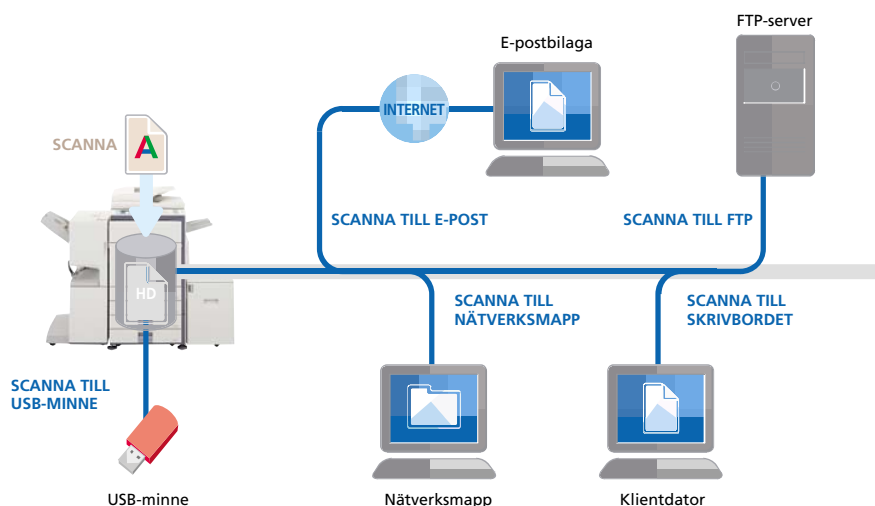


Öka arbetsflödet och förenkla dokumentdistributionen: omvandla dina pappersbaserade färgdokument i upp till A3-format till redigerbara digitala filer. Med en 100-arks dokumentmatare hanterar MX-2700N/MX-2300N enkelt satsvis scanning av dokument i både färg och svartvitt samt dokument av olika format. Skicka skannade filer direkt till pc, FTP-server eller USB-minne. Det blir också enklare att skicka dokument via e-post med hjälp av LDAP (Lightweight Directory Access Protocol).

Översikt...

- **Fullfärgsscanning** till ditt pc-skrivbord, e-postbrevlåda, FTP-server, nätverksmapp (SMB) eller USB-minne
- **Scanna original med blandade format;** dokument med olika format identifieras automatiskt* vid matning genom dokumentmataren, och därefter väljs rätt utskriftsformat
- **Automatiskt färgval** - om ett flersidigt original innehåller både färg- och svartvita sidor, väljer MX-2700N/MX-2300N automatiskt färg- eller svartvit utskrift
- **Förstärkt autofärgläge** återskapar text med hög skärpa, även med färg- eller halvtonsbakgrund
- Kompatibel med **TWAIN-applikationer** (pull-scan)
- Disponibla programvaruverktyg - Sharpdesk™ dokumenthanteringsprogram
- **Med LDAP (Lightweight Directory Access Protocol)** blir det enklare att bläddra i och lagra e-postadresser och på så sätt snabbare distribuera skannade dokument, samt automatiskt synkronisera med din primära e-postserver
- **Filformat** - TIFF, PDF, krypterad PDF, JPEG (endast färg)
- **Snabbt och enkelt val av destination** - programmera in dina 999 mest frekventa faxnummer och slå dem i en enda knapptryckning
- **Enkel textinmatning** - mata in dina vanligaste e-postämnen eller -meddelanden som knappval eller skriv in text direkt från LCD-panelen på MX-2700N/MX-2300N

* Det finns vissa begränsningar vid kombinerad användning av pappersstorlekar från helt olika formatserier.





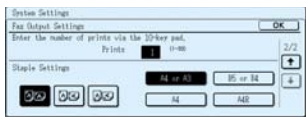
MÅNGSIDIG FAX MED FLERA SÄNDNINGSLTERNATIV

Med faxutbyggnadskitet (tillval) faxar du snabbt och enkelt. Faxe utskrivna dokument med den ultrasnabba 33 600 bps Super G3-faxen eller spara papper genom att faxe dokument elektroniskt, med pc-fax/pc-Internetfax. Den inbyggda duplexmodulen skriver ut inkommande fax på papperets båda sidor, vilket ytterligare sänker kostnaderna. Du kan också ställa in maskinen så att den automatiskt kopierar och häftar inkommande fax - sparar mängder av tid!

Obs! Du kan bara faxe i svartvitt.

Översikt...

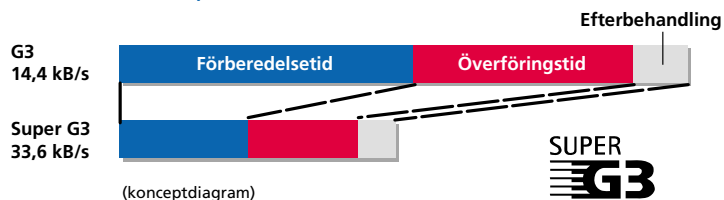
- **Extremt mångsidig** - sänd eller ta emot enkel- eller dubbelsidiga fax i upp till A3-format.
- **Spara tid** - Super G3/JBIG-komprimering ökar hastigheten ytterligare
 - onlineöverföring minskar den totala driftstiden
 - 100 arks dokumentmatare effektiviserar faxfunktionen ytterligare
- **Snabb överföring** - programmera in dina 999 mest frekventa faxnummer och ring upp i en enda knapptryckning
- **Papperslös faxfunktion med inbyggd omdirigering** till en arbetsstation som kan kontrollera inkommande fax via e-post och skriva ut det du behöver eller e-posta vidare till annan användare
- **Pålitlig** - med flashminnet undviker du dataförluster vid strömbrott
- **Duplexfax** - scanna och skicka båda sidorna i tvåsidiga dokument, och skriv ut inkommande fax på papperets båda sidor
- **Internetfax** - skicka och ta emot fax över Internet tillifrån andra ITU-T T-37-kompatibla maskiner, så minskar kostnaderna ytterligare
- **Pc-fax/Pc-Internetfax** - skicka data direkt från din pc till en fax, utan att skriva ut på papper



Automatisk faxefterbehandling

Med MX-2700N/IMX-2300N behöver du inte kopiera och häfta mottagna fax för hand. Med hjälp av faxinställningarna på LCD-panelen kan du själv ange antal kopior och utmatningsfack. Med efterbehandlaren (tillval) eller sadelhäftningstillvalet häftar MX-2700N/IMX-2300N automatiskt dina dokument åt dig.

Jämförelse mellan Super G3 och G3

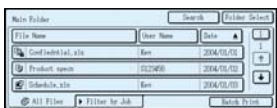


EFFEKTIVISERA ARBETET MED ARKIVERINGSFUNKTIONEN

Förenkla dokumenthanteringen och skydda dina data med Dokumentarkiveringen. Lagra dokument direkt på den inbyggda hårddisken på MX-2700N/MX-2300N, så slipper du krånglig pappersarkivering och det blir dessutom mycket enklare att hitta dina dokument.

Snabbarkivering med tillfällig lagring

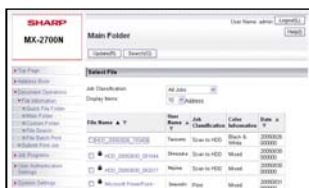
Spara upp till 1 400 sidor eller 1 000 filer* bearbetade kopierings-, utskrifts-, scanning- och faxjobb i hårddiskens Snabbmapp, så finns det där om du vill använda materialet på nytt.



Avancerad arkivering för mer långsiktig lagring

Spara upp till 1 400 sidor eller 1 000 filer* data på hårddisken, i upp till 500 mappar med skräddarsydda namn och sökvägar, och med kraftfulla säkerhetsfunktioner till skydd för känsliga data. Bland lagringsalternativen:

- Huvudmapp - lagrar filer på en central plats, så att materialet kan delas av hela arbetsgruppen
- Egen mapp - här lagrar du konfidentiella filer i privata mappar med lösenord



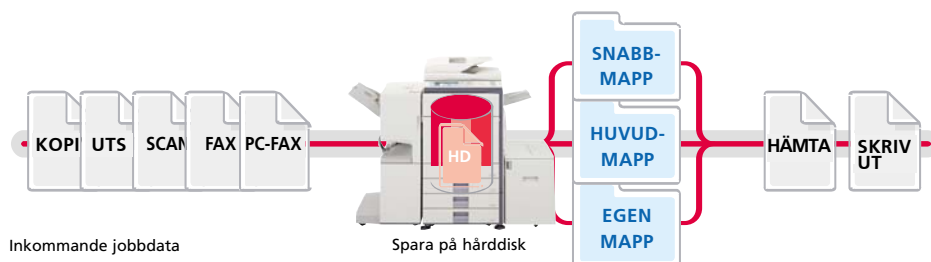
* Uppmätt enligt Sharps standardtabell (A4 med 6% svartvit täckning). Snabbmappen delar hårddisk med jobbköfunktionen; upp till 10GB datalagring är tillgänglig för dessa båda funktioner. Förvaringskapaciteten är mindre för färgutskrift.

Enkel åtkomst

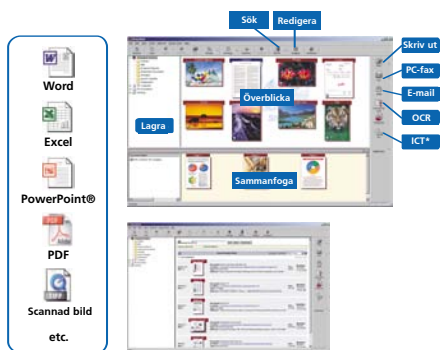
Praktisk upphämtning av dokument från hårddisken via kontrollpanelen eller din webbläsare.

Säker lagring

Installera Datasäkerhetskitet (tillval), så krypteras alla data som går igenom hårddisken på MX-2700N/MX-2300N och du kan därmed skydda konfidentiella data och dokument från icke auktoriserad åtkomst.



KRAFTFULLA PROGRAMVARUVERKTYG

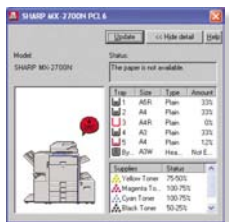


Sökdisplay
* Image Compression Tool för konvertering av bilder till högkomprimerade pdf-filer

Enkel dokumenthantering med Sharpdesk™

Med Sharps eget dokumenthanteringsverktyg, Sharpdesk™, kan du hantera dokument i över 200 filformat i en och samma applikation på din pc, och även integrera scannade pappersdokument och filer från andra populära applikationer, som t ex Word. Du kan organisera, redigera, söka och distribuera dina dokument, allt i en enda enkel drag-och-släpp-manöver. Bland funktionerna:

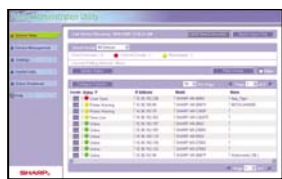
- Lättförståeligt skrivbordsfönster med presentation i form av **miniatyrer**
- Sharpdesk Imaging har **kommenteringsverktyg** för papperslös korrekturläsning
- Sharpdesk **Composer** kombinerar olika typer av filer till ett dokument
- **Optisk teckenläsare** omvandlar dina dokument till redigerbara textfiler
- **Utmatningszon** distribuerar filerna till e-post, skrivare och andra applikationer
- **Filsökning** innebär att du kan söka efter filnamn, nyckelord eller miniatyr



Skrivarens Status Monitor

Skrivarens Status Monitor

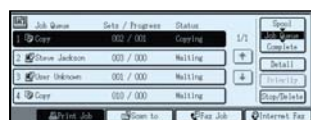
Med Status Monitor kan du, innan du startar ett jobb och utan att lämna ditt skrivbord, kontrollera statusen på MX-2700N/MX-2300N — för att t ex kontrollera om det finns papper och toner — via ett enkelt, ikonbaserat grafiskt gränssnitt på ditt pc-skrivbord. Dessutom eliminerar Status Monitor onödiga promenader till maskinen, genom att informera dig om när jobbet är klart och redo att hämtas upp.



Webbaserad PAU 4.0

Webbaserat administrativt skrivarverktyg

Sharps eget administrativa skrivarverktyg gör det ännu enklare att underhålla ett skrivarnätverk; nätverksadministratören väljer själv vilka poster som ska kontrolleras, och inställningar som t ex IP-adress visas direkt på administratörens pc, med en vanlig webbläsare.

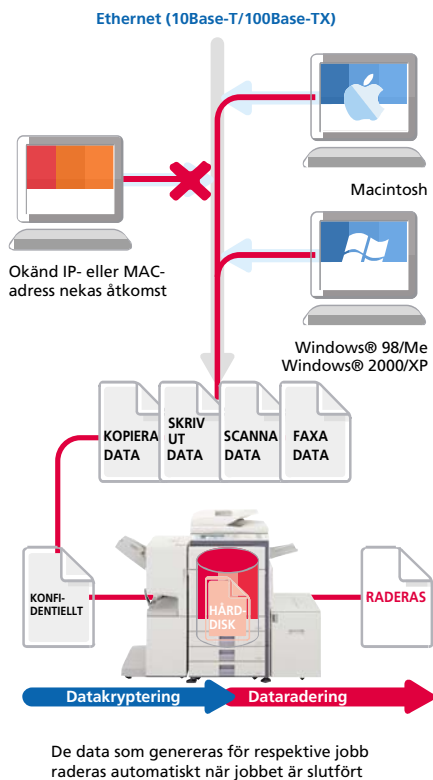


Jobbstatusfönster

Jobbstatusfönster

Vare sig du skriver ut eller kopierar listas alla jobben på kontrollpanelen, så att du i ett ögonkast kan se vilka jobb som pågår och vilken plats ditt jobb har i kön.

BRANSCHLEDANDE SÄKERHET PÅ FLERA NIVÅER



Med nätverks- och datasäkerhet på flera nivåer, som täcker en mängd olika säkerhetsbehov, ger Sharps branschledande säkerhetslösningar dagens moderna affärsverksamhet ökat skydd. MX-2700N/MX-2300N skyddar känsliga data med kraftfulla, effektiva säkerhetsfunktioner som eliminerar icke auktoriserade intrång och ger ett bättre skydd för konfidentiell information.

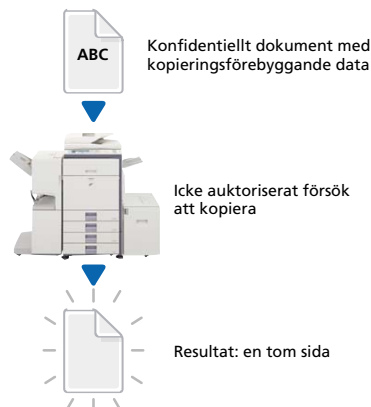
Översikt...

- **Datasäkerhetskitet**¹ krypterar och raderar säkert och effektivt alla data på hårddisken eller i internminnet
- **Dokumentkontroll**² förhindrar icke auktoriserad kopiering, scanning, faxning och arkivering
- **Krypterade PDF med lösenord** förhindrar icke auktoriserad visning av konfidentiella bilddata
- **Säkert nätverkskort** innehåller både nätverksport och protokoll, samt en brandvägg som förhindrar direkt uppkoppling av icke auktoriserade användare
- **Konfidentiell datalagring och utskrift** skyddar känslig information genom att användaren matar in en PIN-kod innan dokumenten kan skrivas ut
- **SSL (Secure Socket Layer)** krypterar datakommunikation så att inte data ska läcka ut via nätverket
- **Användarkontroll** kräver inloggning på maskinen med hjälp av lösenord
- **Säker datalagring för dokumentarkivering**² — alla data som går igenom hårddisken krypteras, och lösenorden i den avancerade arkiveringsfunktionen kompletterar säkerheten

¹: Tillval

²: Kräver datasäkerhetskit (tillval)

Dokumentkontroll (exempel: icke auktoriserad kopiering)



Dokumentkontroll

Dokumentkontrollen förhindrar icke auktoriserad kopiering, scanning, faxning och arkivering av konfidentiella dokument. Så här fungerar det: MX-2700N/MX-2300N lägger in en kopieringsförebyggande funktion i ett dokument när det kopieras eller skrivs ut. MX-2700N/MX-2300N känner då igen dokumentet om någon skulle försöka kopiera det. Ev. icke auktoriserat försök att kopiera ett kontrollerat dokument avbryts eller resulterar helt enkelt i en tom utskrift.

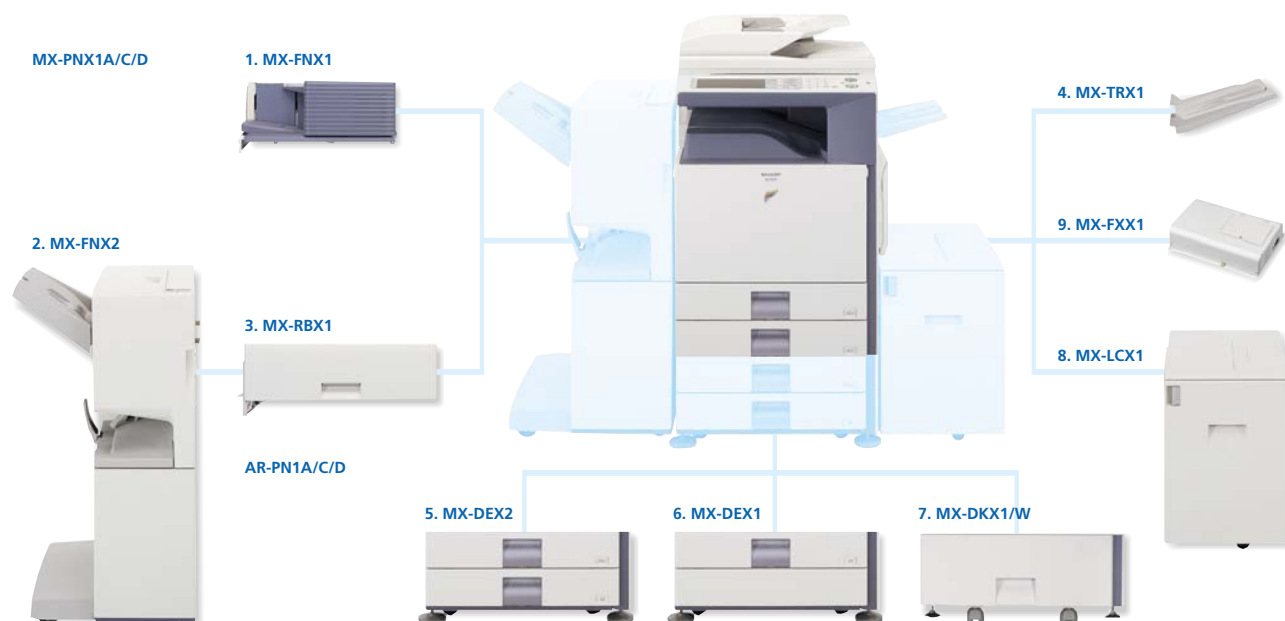
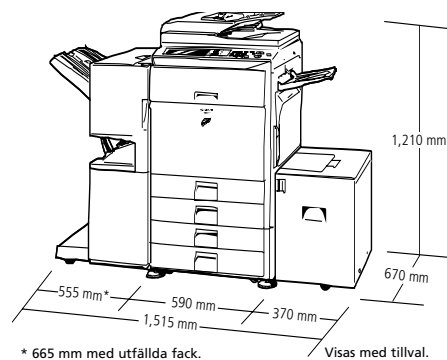
Datasäkerhetskit

Digitala kopiatorer/skrivare eller multifunktionsmaskiner kan spara hundratals sidor konfidentiell information från tidigare jobb i hårddisken eller det interna minnet. För att skydda informationen från icke auktoriserad åtkomst kan ett Datasäkerhetskit (tillval) automatiskt kryptera eller radera dessa data när jobbet är klart, samt kryptera data som lagras både på hårddisken och i adressboken.

SCANNAR

FAXAR ARKIVERAR

TILLVAL



Efterbehandling

1. **MX-FNX1 Efterbehandlare**
A3 till B5 (offset/häftning), A3W till A5R (ej offset)
Offsetfack (övre): max 500 arks papperskapacitet*
Häftningskapacitet: max 50 arks flerpositions-häftning*
Häftpositioner: 3 positioner (fram, bak eller båda)

Hälslagsfunktion tillval för MX-FNX1:
MX-PNX1A 2-hälsenhet
MX-PNX1C 4-hälsenhet
MX-PNX1D 4-hälsenhet med brett mellanrum
2. **MX-FNX2 Sadelhäftning/efterbehandlare**
A3 till B5 (offset/häftning), A3W till A5R (ej offset)
Offsetfack (övre): max 1000 arks papperskapacitet*
Flerpositionshäftare för max 30 ark*
Häftpositioner: 3 positioner (fram, bak eller båda)
Sadelhäftningsfack (nedre): 10 satser (6-10 ark),
20 satser (1-5 ark)
3. **MX-RBX1 Arkmatare**
Krav för MX-FNX2

Hälslagsfunktion tillval för MX-FNX2:
AR-PN1A 2-hälsenhet
AR-PN1C 4-hälsenhet
AR-PN1D 4-hälsenhet med brett mellanrum
4. **MX-TRX1 Utmatningsfack**
Utmatningsfack för huvudenheten

*A4 eller mindre, 80 g/m²

Basenhet

5. **MX-DEX2 Skåp med 2 x 500 arks pappersmagasin**
A3 till B5R, 500 ark vardera (80 g/m²) i nedre och övre facken
6. **MX-DEX1 Skåp med 500 arks pappersmagasin**
A3 till B5R, 500 ark (80 g/m²)
7. **MX-DKX1/W Skåp**
8. **MX-LCX1 Stort pappersmagasin för 3 500 ark**
A4 till B5, 3 500 ark (80 g/m²)

Anslutningskort

9. **MX-FXX1 Faxkit**
Super G3-faxmodul

MX-PKX1 PS3-kit
För PostScript-utskrifter

AR-PF1 Streckkodskit

MX-FWX1 Internetfaxkit

Ytterligare Sharpdesk™-licenser:
MX-USX1 x 1 användare
MX-USX5 x 5 användare
MX-US10 x 10 användare
MX-US50 x 50 användare
MX-USA0 x 100 användare

MX-FRX1U Datasäkerhetskit
(kommersiell version)
MX-FRX1 Datasäkerhetskit
För datakryptering och -radering

MX-AMX1 Applikationsintegreringsmodul
MX-AMX2 Applikationskommunikationsmodul
MX-AMX3 Externkontomodul
För maskin Anpassning av tredjearts programvaru-utvecklare

TEKNISKA SPECIFIKATIONER

MX-2700N/MX-2300N

Digitalt multifunktionssystem med
fullfärgsfunktion



Allmänt		
Typ	Skrivbordsmodell	
Teknik	Laser	
Hastighet (max)	A4, stående	A3
	Färg: 27 kopior/min / utskriften/min	14 kopior/min / utskriften/min
MX-2700N	Svartvitt: 27 kopior/min / utskriften/min	14 kopior/min / utskriften/min
	Färg: 23 kopior/min / utskriften/min	12 kopior/min / utskriften/min
MX-2300N	Svartvitt: 23 kopior/min / utskriften/min	12 kopior/min / utskriften/min
	Färg: 23 kopior/min / utskriften/min	12 kopior/min / utskriften/min
Pappersformat	Maxbredd A3, minst A5R	
Papperskapacitet	Standard: 1 100 ark (två fack för 500 ark vardera och en bypass för 100 ark), Max: 5 600 ark	
Uppvärmningstid	Under 80 sek.	
Minne	[Kopiatorns minne] Standard 768MB [Skrivarens minne] Standard 640MB, 40 GB HDD*1	
Effektbehov	Märkspänning växelström ±10%, 50/60 Hz	
Energiförbrukning (max)	1,84 kW (200 till 240 V)	
Mått (B x D x H)	620 x 670 x 950 mm	
Vikt	Cirka 112 kg	

Kopiator	
Originalformat	Max A3
Tid för förstakopia**	Fullfärg: 8,9 sek, svartvitt: 6,3 sek.
Kontinuerlig kopiering	Max 999 kopior
Upplösning	Scanning: 600 x 600 dpi (färg)
	600 x 300 dpi standard (svartvitt)
	Utskrift: 600 x 600 dpi (färg och svartvitt)
Gradering	Motsvarande 256 nyanser (färg)
	Motsvarande 2 nyanser (svartvitt)
Zoomomfång	25 till 400% (25 till 200% med RSPF) i steg om 1%
Förinställda skalor	10 skalor (5R/5E)
Funktioner**	Automatiskt pappersval (blandad/slumpmässig matning), automatisk förstoring, val av papperstyp, automatiskt byte mellan fack, kopiering med rotering, elektrisk sortering, tandemkopiering i nätverk, bokkopiering, marginalbyte, dubbelsidig kopiering, kortkopiering, radera kant-/mittmarginal, multikopiering (4-på-1, 2-på-1), omslag-/overhead-/flikutskrift, inlägg, broschyrkopiering, 2-sidig kopiering med orienteringsbyte, XY-zoom, svartvitt omvänt, spegelvänt, duplex-kopiering, tonersparläge, föruppvärmning-/auto-avstängning, reserverat jobb, jobbprogrammering, bildreperering, ojämna original/pappersformat, stämpel (datum, beteckning, sidor), flersidig förstoring, flikkopiering, centring, korrektur, jobbkö, dokumentkontroll, användarkontroll (200 konton), automatiskt färgval, Sharps förstärkta autofärgläge, autokalibrering

Nätverksscanner	
Scanningmetod	Push-scan (via kontrollpanel) Pull-scan (TWAIN-kompatibel applikation)
Upplösning	Push-scan: 100, 200, 300, 400, 600 punkter/tum
	Pull-scan: 75, 100, 150, 200, 300, 400, 600 punkter/tum, 50 till 9 600 punkter/tum
Filformat	TIFF, PDF, krypterad PDF, JPEG (endast färg)
Scannerverktyg	Sharpdesk™
Scanningdestinationer	Scanna till e-post, skrivbord, FTP-server, nätverksmapp, USB-minne
Funktioner	Internetfax**4, överföring via pc-internetfax**4, Sharps förstärkta autofärgläge, scannar original av olika format, LDAP-stöd, direktmatning (adress/ämne/meddelande), 999 snabbvalsknappar, 500 gruppuppringningar, 48 jobbprogram, gruppstök, scanna långa original (max 800 mm), kortkopiering, radera kant-/mittmarginal, jobbkö, användarkontroll (200 konton), automatiskt färgval

*1: 1GB = En miljard bitar; avser hårddiskens kapacitet. Faktiskt, formaterad kapacitet är lägre. *2: Om du använder dokumentglaset och matar A4-ark från första facket, utan automatiskt färgval och autofärgläge, roterande polygon. *3: Vissa funktioner kräver tillval. *4: Kräver tillval MX-FWX1. *5: Uppmätt enligt Sharps standardtabell (A4 med 6% svartvit täckning). Snabbmappen delar hårddisk med jobbköfunktionen; upp till 10GB datalagring är tillgänglig för dessa båda funktioner. Förvaringskapaciteten är mindre för färgutskrifter. *6: Kräver tillval MX-FXX1. *7: Kräver tillval MX-PKX1 till Mac OS och EtherTalk. *8: Kräver tillval MX-PKX1. *9: Vissa funktioner är inte användbara, beroende på vilken skrivardrivrutin som används. *10: Baserat på Sharps standardtabell med cirka 700 tecken (A4, stående) med standardupplösning i Super G3-läge, 33 600 bps, JBIG-komprimering.

SHARP

Sharp Electronics (Nordic) AB
Box 14098, SE-167 14 Bromma, SWEDEN
Tel: +46 (0)8 634 36 00 Fax: +46 (0)8 634 36 10
www.sharp.se

Dokumentarkivering	
Arkiveringskapacitet	Huvudmapp och egna mappar: 10GB, 1 400 sidor ⁵ eller 1 000 filer Snabbmapp: 10GB, 1 400 sidor ⁵ eller 1 000 filer
Lagrade jobb	Kopiering, utskrift, scanning, faxöverföring ⁶
Lagringsmappar	Snabbmapp, huvudmapp, egen mapp (max 500 mappar)
Konfidentiell lagring	Lösenordsskyddat
Nätverksskrivare	
Upplösning	600 x 600 punkter/tum
Förstärkt upplösning	600 x 1200 punkter/tum vid svartvit utskrift med PS-utbyggnadspaket
Gränssnitt	USB 2.0: Höghastighetsläge vid utskrift,
	Övriga funktioner full hastighet 10Base-T/100Base-TX
Stöder operativsystem**	Windows NT [®] 4.0 SP5 eller nyare, Windows [®] 2000, Windows Server™ 2003, Windows [®] XP, Windows [®] 98/Me, Mac OS 9.0 till 9.2.2, Mac OS X 10.1.5, 10.2.8, 10.3.3 till 10.3.9, 10.4
Nätverksprotokoll**	TCP/IP, IPX/SPX (NetWare), NetBEUI, EtherTalk (AppleTalk)
Skrivarprotokoll	LPR, Raw TCP (port 9100), POP3 (e-postutskrift), HTTP, Novell Printserverapplikation med NDS och Bindery, FTP för nedladdning av utskriften, EtherTalk-utskrift, IPP
PDL-emulering	Standard: PCL 6/5c Tillval**5: PS3-emulering
Disponibla fonter	80 fonter för PCL, 136 fonter vid PS3-emulering**4
Funktioner**3 **	Tandemutskrifter i nätverk, RIP Once/Print Many, jobbspärr, utskriftsspår, korrektur, konfidentiell utskrift, direkt PDF/TIFF/JPEG-utskrift, kopieutskrift, duplexutskrift, administrativt skrivarverktyg och statuskontroll, användarkontroll (200 konton), IP/MAC-adressfiltrering och port-/protokollhantering, nedladdning av fonter och formulär, broschyrfunktion, bindingskant, N-up (2/4/6/8/9/16), val av pappers-/utmatningsfack, inlägg av omslag, inbläddning av overhead, anpassa till sidan, vattenstämpel, offsetutskrift, formuläröverlagring, autokonfigurering, klarar streckkodsfont, flikutskrift, affischfunktion

Svartvit fax (kräver tillvalet MX-FXX1)	
Komprimeringsmetod	MH/MR/MMR/JBIG
Kommunikationsprotokoll	Super G3/G3
Överföringstid	Under tre sekunder*10
Modemhastighet	33 600 till 2 400 bps, med automatisk fallback
Överföringens upplösning	Standard: 203,2 x 97,8 punkter/tum
	Extra fin: 406,4 x 391 punkter/tum
Arbetsbredd	A3 till A5
Minne	8MB flashminne
Gråskalenivåer	Motsvarande 256 nyanser (halvton)
Funktioner	Duplexsändning-/mottagning, snabb onlinesändning, felkorrigeringsläge, F-kodskompatibilitet (konfidentiell vidarebefordring), LDAP-stöd, 999 snabbvalsknappar, 500 gruppuppringningar, 48 jobbprogram, programmering av grupp-sändningar, polling, minnessändning-/mottagning, automatisk förminskning (sändning/mottagning), sändning/mottagning med rotering, utskrift faktisk storlek, 2-på-1, överföring långt original (max 800 mm), pc-faxöverföring, timersändning, papperslös fax med omdirigering till e-post, aktivitetsrapport, anti-spam, tvärsidig scanning, scannar original med blandade format, jobbkö, användarkontroll (200 konton)

Tillval
Se avsnittet Tillval på föregående sida.

