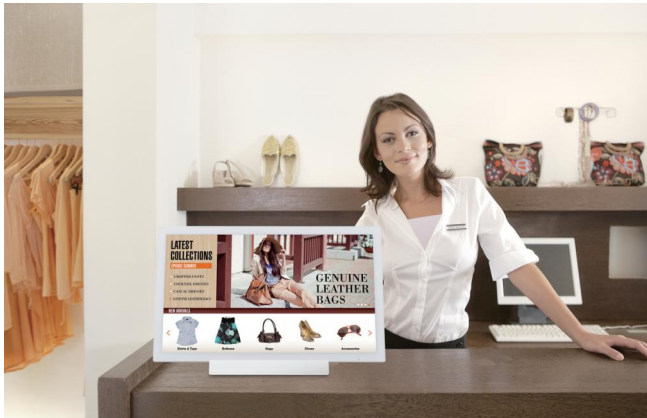


This is Why



- ▶ 24-TUMS-KLASS (23 TUM [60 CM] DIAGONALT)
- ▶ 10-PUNKTS KAPACITIV PEKSKÄRM, KOMPATIBEL MED WINDOWS 8,1
- ▶ MEDFÖLJANDE TOUCH-PENNA MED 2 MM SPETS
- ▶ VAL AV INSTALLATIONSLÄGE: STÄENDE OCH LIGGANDE
- ▶ 1,920 X 1,080 UPPLÖSNING I PUNKTER
- ▶ KONTRAST 1,000:1
- ▶ TFT - LCD

Sharps nya 24" klass TFT-LCD-skärm med 10-punkts multi-touch kapacitet. Har hög upplösning och hög känslighet - den stöder dessutom handstil via en särskild finspetspenna.

VISNINGSMODULUPPGIFTER

- ▶ Panelteknik: **TFT LCD**
- ▶ Upplösning (pixlar): **1920 X 1080**
- ▶ Diagonalstorlek (tum/cm): **23.6/60**
- ▶ Bildformat: **16:9**
- ▶ Teknik för bakgrundsbelysning: **LED, kantbelysning**
- ▶ Ljusstyrka (cd/m2): **250**
- ▶ Kontrastförhållande: **1000: 1**
- ▶ Displayfärger: **16,7 miljoner**
- ▶ Svarstid (grått till grått genomsnitt) ms: **14**
- ▶ Bildvinkel (H/V) 0 CR >10: **178 X 178**

TOUCHGRÄNSSNITTSPECIFIKATION

- ▶ Teknologi: **Kapacitiv**
- ▶ Antal touch-punkter: **10**
- ▶ Antal samtidiga användare: **1**
- ▶ Handflatsavbrytning: ✓
- ▶ Skärmhårdhet (H): **7**
- ▶ Operativsystem Kompatibilitet: **Windows 8.1, Windows 8, Windows 7, Windows Vista,**

SÄKERHET OCH MILJÖ (EUROPA)

- ▶ Energy Star: ✓
- ▶ CE, CB-rapport: ✓
- ▶ Kvicksilverhalt (mg): **0**

INSTALLATION

- ▶ Liggande: ✓
- ▶ Stående: ✓
- ▶ Horisontellt: ✓
- ▶ Montering (VESA/antal punkter/Lutning mm): **VESA/4/100mm x 100mm**

ANSLUTNINGAR (AUDIO/VIDEO) UTGÅNG

- ▶ Audio/Hörlurar 3,5mm uttag: **1**

TILLBEHÖR

- ▶ Pekskärmspenna: **STD**
- ▶ Bordsstativ: **STD**

HUVUDSPECIFIKATIONER

- ▶ Inbyggda högtalare (W): **1W + 1W**
- ▶ Datoringång - Plug and Play: ✓
- ▶ Energisparfunktion: ✓
- ▶ Kabinettets färg: **Vit**
- ▶ Fläktlös: ✓

STRÖMFÖRSÖRJNING OCH DRIFTMILJÖ

- ▶ Driftspänning (ACV) / Frekvens (Hz): **100-240/50-60Hz**
- ▶ Strömförbrukning (W) (drift MAX): **48**

VIKTER OCH MÅTT

- ▶ Ramens storlek (V/H) mm: **22/22**
- ▶ Ramens storlek (Ö/U) mm: **22/22**
- ▶ Produktmått (B/H/D) mm: **566.4 x 338.3 x 28.7**
- ▶ Produktens vikt utan stativ (kg): **4.8**

ANSLUTNINGAR (AUDIO/VIDEO) INGÅNG

- ▶ HDMI: **1**
- ▶ DisplayPort: **1**

ANSLUTNINGAR (KONTROLL/SERIELLA DATA)

- ▶ USB: **1**

www.sharp.se

SHARP

SHARP BUSINESS SYSTEMS SVERIGE AB
TELEFON 08 - 634 36 00
INFO.SE@SHARP.EU
WWW.SHARP.SE