



MX-8090N / MX-7090N

Pro-serien - färgsystem i produktionsklass

www.sharp.se

SHARP
Be Original.

Hög produktivitet

Enastående prestanda. Professionella funktioner. Bildkvalitet i världsklass. Visst är det en Sharp.

Att skriva ut ska inte vara krångligt. Med MX-8090N som skriver ut 80 sidor/minut och MX-7090N med 70 sidor/minut är det inte heller det. Nu kan du producera stora volymer dokument med proffskvalitet, i realtid och utan tidskrävande förberedelser, på en mängd olika medier. Det finns dessutom ett "enkelt" läge för snabb produktion av rutindokument.

Klassledande utskriftsteknik

Den bästa mediahanteringen i klassen, hög papperskapacitet och en unik förmåga att skriva ut ända ut i kanten av dokument i liggande format gör att du snabbt kan skapa högkvalitativa broschyrer med professionellt utseende i ett enda flöde.

Om du dessutom utrustar den med en inbyggd EFI Fiery-kontrollenhet kan du styra den direkt från den stora integrerade färgpekskärmen. Det innebär att du inte behöver offra utrymme på en extra dedicerad dator, extern server eller specialmöbler.

Alternativt kan vi leverera önskad modell med en extern Fiery-kontrollenhet, som gör det möjligt att nyttja hela potentialen hos EFI:s programvara för automatisering av arbetsflöde och färghantering. Valet är ditt.

Oavsett vilken lösning du föredrar, så kommer kapaciteten och mångsidigheten hos dessa kraftpaket att leverera dokument som ser proffsiga ut, med snabbare arbetsflöden och exakt färgkontroll för hela arbetsgruppen.



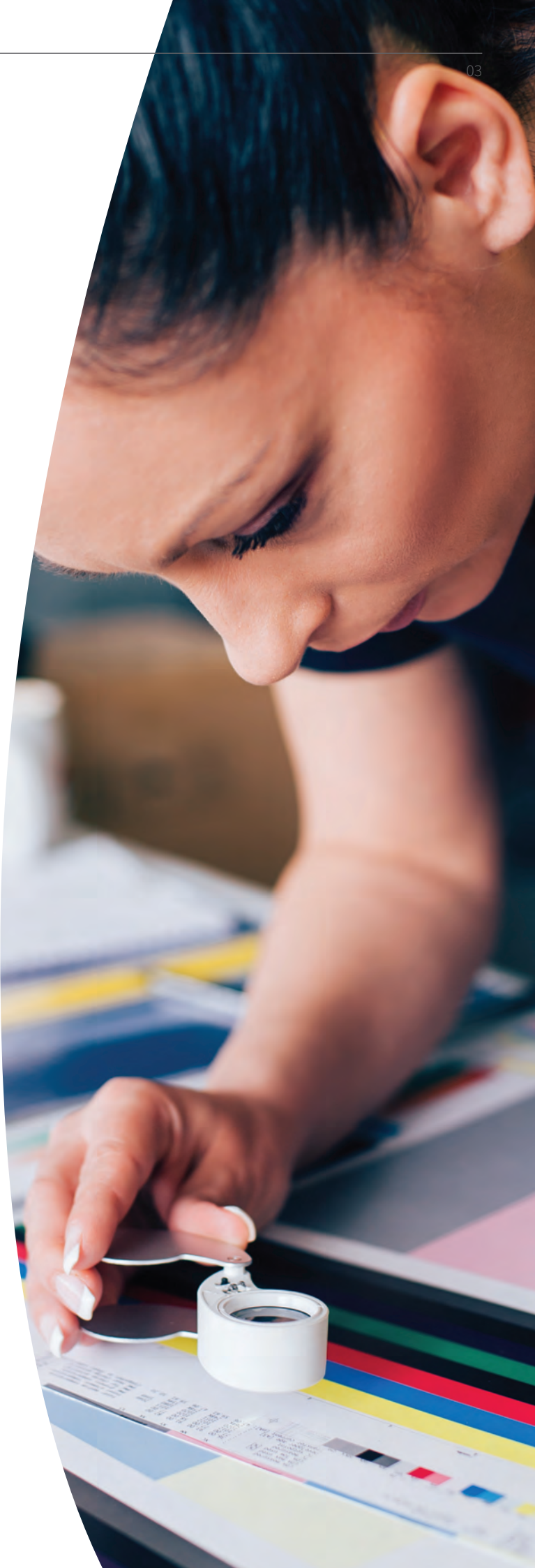
Modulär utformning

Här finns allt. Ett imponerande utbud av alternativ för pappersinmatning och efterbehandling gör att du kan producera varierande jobb. Med kraftfull processteknik, integrerad med Adobe-teknik och Fiery SmartRIP, får du jobbet gjort snabbare och med större precision.

Dessutom gör den modulära utformningen att den konfiguration du beställer i dag enkelt kan uppgraderas om dina behov förändras i framtiden.

Standardpappersmatningen kan till exempel utökas till 13 500 ark. Det innebär inte bara oavbruten utskrift för maximal produktivitet, utan även att magasinen kan laddas med en mängd olika medier, redo att ta sig an alla slags uppgifter som kan dyka upp.

På det tunnaste mediet till det tjockaste, på bestruket, obestruket och texturerat papper, från inmatningsmagasinet till anti curl-enheten, och till de efterbehandlingssystem du önskar, så tar Sharps färgproduktionssystem i Pro-serien hand om alla dina dokumentbehov.



Enastående färg. Enkel kontroll.

När varje deadline räknas kan du alltid få jobbet gjort i tid.

Vi vet hur pressande deadlines kan vara. Därför har vi tagit fram MX-8090N och MX-7090N för att kunna hantera största möjliga utbud av jobb i mängder av varierande utskriftsmiljöer. Sedan har vi lagt till en 15,4-tums färgpekskärm för intuitiv kontroll av en inbyggd eller extern Fiery-server genom att trycka och svepa med ditt finger.

Vilken modell du än väljer kan du lita på att du får ett färgutskriftssystem i produktionsklass med den prestanda, mångsidighet och lätthanterlighet du behöver för att uppfylla dina strängaste krav.

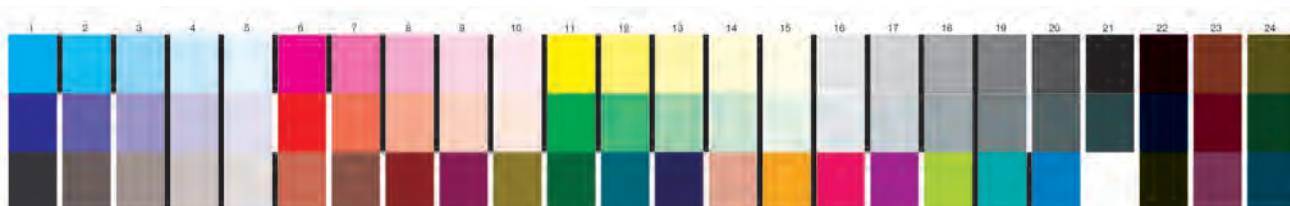
Smidig produktivitet

Den inbyggda kontrollenheten förenklar färghantering och programmering av utskriftsjobb med smidiga färgverktyg, utan att tumma på kvaliteten.

Rutinerade användare kommer att uppskatta avancerade funktioner som automatisk utfyllnad med punktsvällning (Auto Trapping), standard- och anpassade ICC-profiler samt färgkonvertering från RGB till CMYK, men även mindre vana användare kan enkelt justera RGB-färgbalans, ljusstyrka, kontrast och mättnad.

Eftersom Fiery-serverar kan hantera spoolutskrift, rippning och utskrift samtidigt, så kan utskriftssystemet köras med full hastighet oavsett vilken konfiguration du väljer. Du lär märka att produktiviteten ökar och att jobben blir klara snabbare än någonsin.





En färgskala kan användas med Fiery Colour Profiler* Suite för att bekräfta att utskriftsenheten överensstämmer med branschstandarder som ISO Coated Fogra.

Exakt färgåtergivning

Alla Fiery-serverar är PANTONE®-kalibrerade för att garantera bästa matchning till alla PANTONE-färgbibliotek. Fiery-färghanteringsverktyg för färgmatchning, profilering, preflight och felsökning garanterar bästa färgåtergivning och exakthet.

Branschledande teknik

Fiery Command WorkStation® har vunnit flera utmärkelser och underlättar för lokala eller fjärr-Mac- och PC-klienter att kontrollera Fiery-serverar, hantera färg, skicka in jobb, förhandsgranska jobb före utskrift och mycket annat.

Fiery-serverar har en mängd arbetsflödes- och färghanteringsverktyg som behövs för utskriftsmiljöer på professionell nivå, så att du får full kontroll över varje del av produktionsflödet.

*Om du vill använda den tredagiga färgskalan behöver du använda Colour Profiler Suite v4.6 eller senare.

Smidig utskrift av variabla data

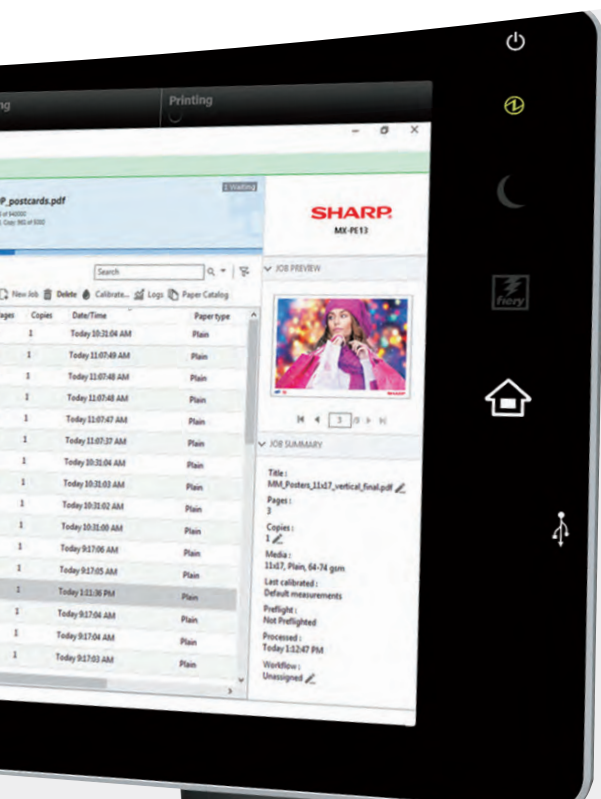
Fiery-programvaran är även idealisk för att skapa personligt anpassad kommunikation genom utskrift av variabla data (VDP). Den är kompatibel med alla VDP-protokoll, språk och program, och låter dig arbeta med önskat verktyg för att skapa statiska och variabla element.



Extern MX-PE13 Fiery-server.



Inbyggd MX-PE14 Fiery-server.



Skapa snabba, effektiva arbetsflöden med Fiery Command WorkStation®

Total produktivitet.

Utformad för prestanda, tillförlitlighet och användarvänlighet in i minsta detalj.

Maximal drifttid

Ingen gillar driftavbrott. Därför har vi utformat MX-8090N och MX-7090N för total produktivitet.

Ett avancerat tredubbelt luftmatningssystem ger jämn pappershantering för felfria utskriftsserier. Den integrerade dubbelsidiga scanningen är så snabb du kan önska, med så mycket som 200 bilder per minut. Ett stort, utdragbart pappersfack gör att du kan ta dig an de största jobben utan bekymmer och kan fylla på papper och toner när som helst utan att behöva pausa utskriftsserien.

Och med tiden kan du bygga upp en samling med anpassade dokument, jobb och mediaprofiler, som kan hämtas så att det går ännu snabbare att upprepa jobb.

Allt detta ger total produktivitet och professionella utskrifter för bästa tänkbara avkastning på investeringen.



Komplexitet på ett enkelt sätt

Vad du kan skriva ut? Nästan vad som helst. Trots att MX-8090N och MX-7090N är ytterst kapabla, så är de förvånansvärt lätta att använda, med många "enkla" inställningar för vanliga vardagsjobb.

En avancerad systemarkitektur och en snabb processor innebär att du kan skriva ut stora och komplexa dokument snabbt och med perfekt färgåtergivning. Dessutom finns äkta Adobe PS3 som stöd för avancerade grafikapplikationer.

Folderproduktion med upp till 20 ark och valbar beskärning, häftning och hålslagning, infogning av sidor och en mängd olika vikningar kan alla hanteras sömlöst och smidigt. Med det branschledande inbyggda hålslagssystemet GBC SmartPunch och den professionella folderproduktionsenheten Plockmatic blir resultatet lysande.



Robust säkerhet

Datasäkerhet angår alla. Och med stränga nya lagar som EU:s dataskyddsförordning GDPR (General Data Protection Regulation) som omfattar alla som samlar in, lagrar eller behandlar EU-medborgares personuppgifter måste du se till att varje del av ditt nätverk uppfyller kraven. Det gäller även skrivare.

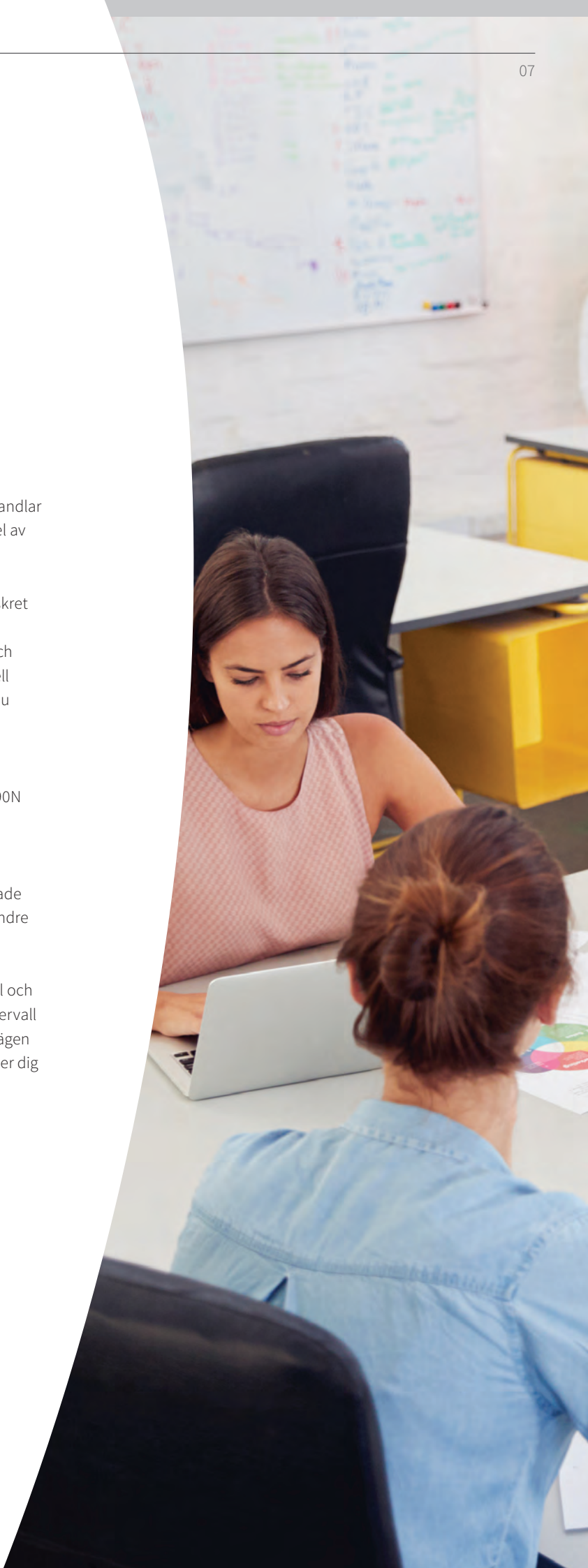
MX-8090N och MX-7090N har lager på lager av robust men diskret säkerhet. Kraftfull kryptering, filtrering av nätverksprokoll, dokumentkontroll, aktivitetsloggar, starkt lösenordsskydd och säkra raderingsfunktioner samverkar för att hålla konfidentiell information och immateriell egendom skyddad oavsett om du kopierar, scannar eller skriver ut.

Oantastlig miljömässighet

Liksom alla Sharps utskriftssystem har MX-8090N och MX-7090N utformats och konstruerats för att vara så miljövänliga som möjligt.

Produktionssystemen i Pro-serien använder Sharps avancerade mikrofina tonerteknik, som ger lägre förbrukningsåtgång, mindre avfall och längre bytesintervall.

Våra produkter är förpackade i helt återvinningsbara material och förbrukningsartiklar med lång livslängd minimerar serviceintervall och stilleståndstid. LED-lampor i scannern, olika energisparlägen att välja mellan och en självavstängande fixeringsenhet hjälper dig att balansera produktivitet med ekonomi.



Se till att välja rätt.

Oavsett om du driver en kommersiell tryckeriverksamhet eller en företagsintern reproduktionsavdelning finns det en konfiguration som passar dina behov.

Om du letar efter ett kraftfullt utskriftssystem i produktionsklass – välj en MX-8090N eller MX-7090N med en inbyggd Fiery-kontrollenhet. För oslagbar färghantering och arbetsflödesproduktivitet beställer du den externa Fiery-kontrollenheten.



Grundläggande konfiguration



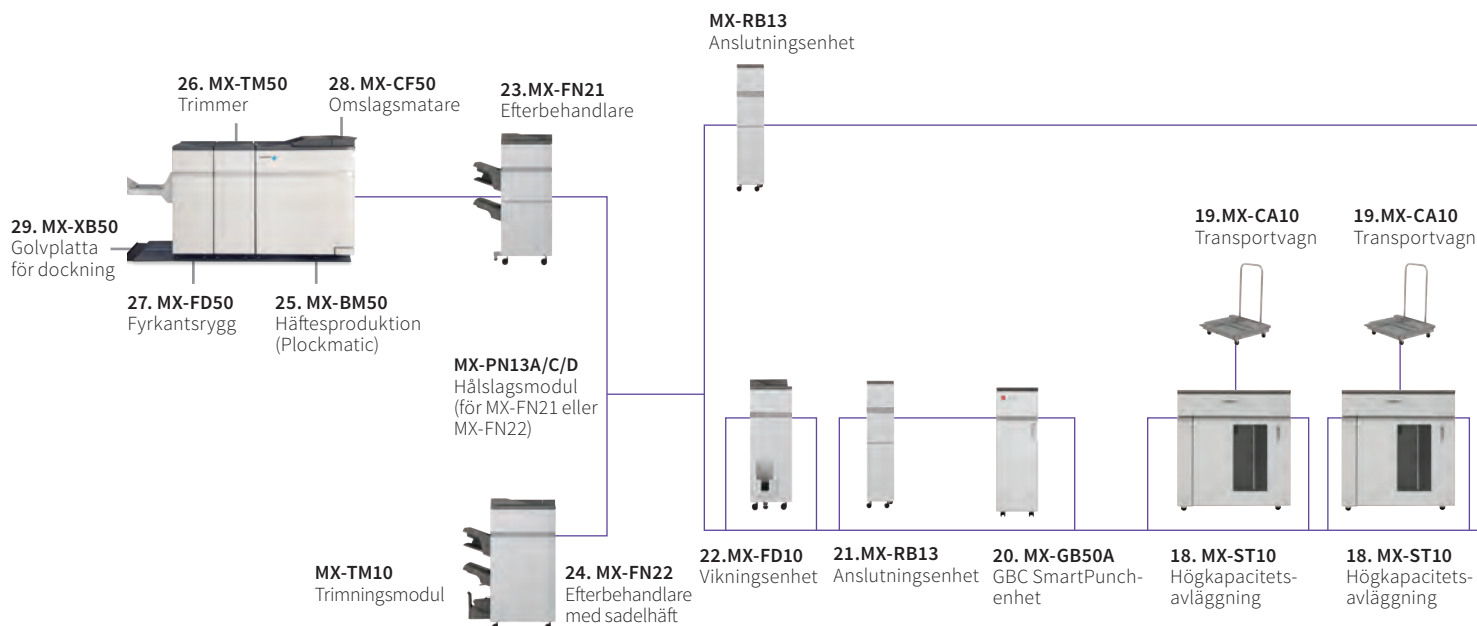
Flexibel och mångsidig



Utskrift av långa serier



Konfiguration och alternativ



Basenhet

MX-KB16 Tangentbord

1. MX-MF10 Handmatningsfack (för huvudmaskinen)
A5R–A3W (klarar även 13" x 19,2"), 100 ark (80 g/m²)
Kan inte installeras tillsammans med MX-LC13.

2. MX-LT10 Inmatningsfack för långt papper
Rekommenderas för utskrift av banderoller.

3. MX-LC12 Stort pappersmagasin (A4)
A4–B5, 3 500 ark (80 g/m²)
MX-MFX1 krävs. Kan inte användas med MX-LCX3 N eller MX-LC13.

4. MX-LCX3N Stort pappersmagasin (A3)
A3–A4R (klarar även 13" x 19,2"), 3 000 ark (80 g/m²)
MX-MFX1 krävs. Kan inte användas med MX-LC12 eller MX-LC13.

5. MX-RB14 Pappersmatningsenhet (mellan huvudmaskinen och MX-LC13)
Måste installeras tillsammans med MX-LC13.

6. MX-LC13 Stort pappersmagasin (2 fack)
SRA3–A4R (klarar även 13" x 19,2"), 2 500 ark vardera (80 g/m²)
Kräver MX-RB16. Kan inte användas med MX-LC12 eller MX-LCX3N.

MX-RB17 Anslutningsenhet
Krävs om 2 st MX-LC13 är installerade.

7. MX-MF11 Handmatningsfack (för MX-LC13)
SRA3–A5R (klarar även 13" x 19,2"), 500 ark (80 g/m²)



8. MX-SL10 N Statusindikator

9. MX-PE13 Fiery-server
MX-PX13 krävs.

10. MX-PX13 Gränssnitt
MX-PE13 krävs.

11. MX-PE14 Fiery-server (inbyggd)
MX-PX12 krävs.

12. MX-PX12 Gränssnitt
MX-PE14 krävs.

Efterbehandling

13. MX-TR14 Utmatningsfack

Kan inte installeras med MX-RB14, MX-LC13 och MX-MF11.

14. MX-TU14 Utmatningsfack

15. MX-RB12N Pappersmatningsenhet (för huvudmaskinen)

16. MX-RB15 Anti curl-enhet

Korrigerar böjda papper genom att sätta press på den konvexa/konkava böjningen.
Krävs om MX-FN21 eller MX-FN22 är installerad.

17. MX-CF11 Infogare (200 ark x 2 fack)

SRA3–A5R, 200 ark vardera (80 g/m²).
MX-RB15 och antingen MX-RB13 eller MX-FD10 krävs vid anslutning till MX-FN21 eller MX-FN22.

18. MX-ST10 Högkapacitetsavläggning

SRA3–A5R
Avläggningsmagasin: 5 000 ark (80 g/m²)
Övre fack: 250 ark (80 g/m²)
Kräver MX-RB15.



Avläggningsenhet

19. MX-CA10 Transportvagn

Ingår i MX-ST10.
För transport av färdiga dokument till en annan plats.

20. MX-GB50A GBC SmartPunch-enhet

Pappersstorlek: A4
Pappersvikt: 75–216 g/m²
MX-RB13 och antingen MX-FN21 eller MX-FN22 krävs

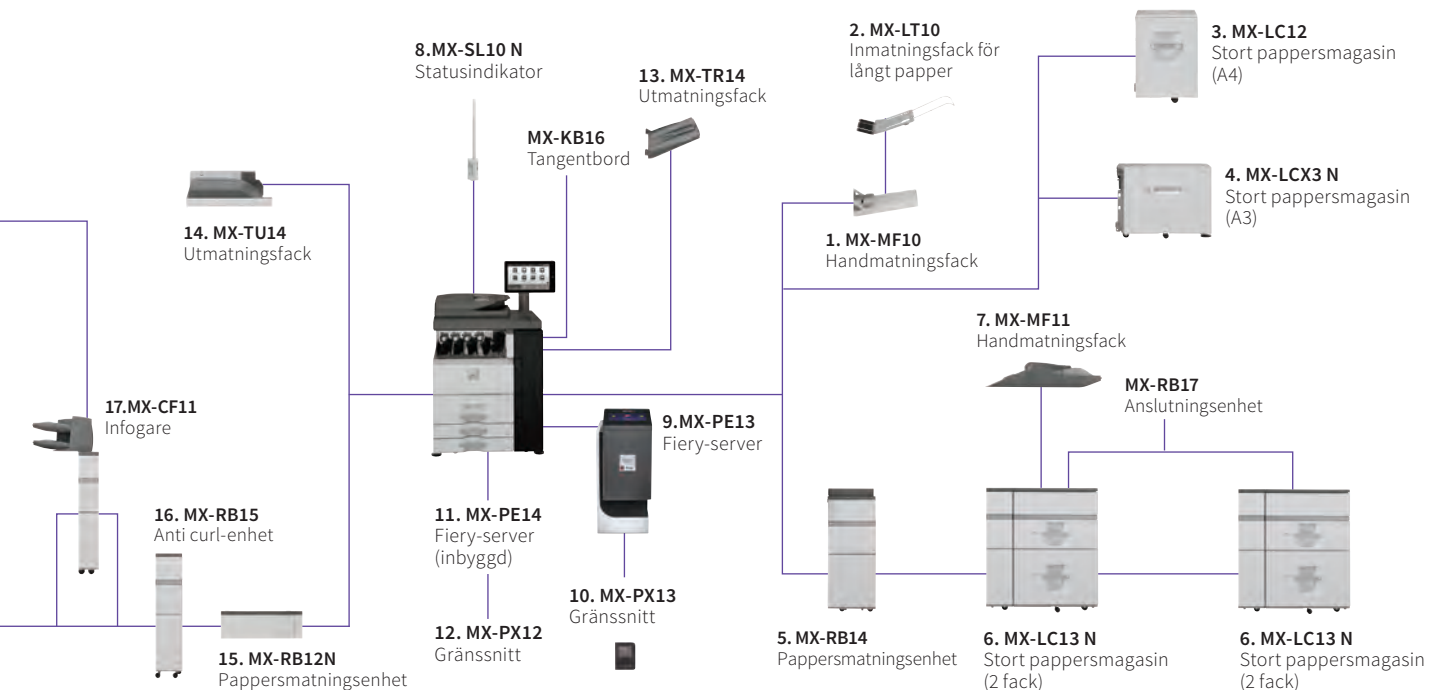


21. MX-RB13 Anslutningsenhet

(mellan 100 arks efterbehandlare och infogare).
Måste installeras om MX-FD10 inte behövs.
Krävs om MX-GB50A är installerad.

22. MX-FD10 Vikningsenhet

Vikningsalternativen är Z-, C-, dragspels-, dubbel- och halvvikning.
Kan endast installeras med MX-FN21 eller MX-FN22.



** MX-PE10 kräver MX-PX10. ** MX-PX10 kräver MX-KB16.

23. MX-FN21 Efterbehandlare (4 000 ark, 100 arks häftning)
A3-B5 (fördelningsfack/häftning), SRA3-A5R (ej fördelningsfack)
Kräver MX-RB15. Kan inte installeras tillsammans med MX-FN22.

24. MX-FN22 Efterbehandlare med sadelhäft

(4 000 ark - 100 arks häftning)
A3-B5 (offset/häftning), SRA3-A5R (ej offset)
Övre fack: 1 500 ark*
Mittenfack: 250 ark*
Nedre fack: 2 500 ark*
100 arks* häftning
(främre, bakre eller 2-punktshäftning)
Sadelhäftningsfack: 5 satser (16-20 ark),
10 satser (11-15 ark), 15 satser (6-10 ark), 25 satser (1-5 ark). Max 20 ark per sats.
Kräver MX-RB15. Kan inte installeras med MX-FN21.

MX-PN13A/C/D Hålslagsmodul (för MX-FN21 eller MX-FN22)

A: 2 hål, C: 2/4 hål, D: svensk hålslagning

MX-TM10 Beskärningsmodul (för MX-FN22)

Upp till 20 mm beskärningsbredd, 1 500 ark (80 g/m²)

25. MX-BM50 Broschyr-/folderproduktionsenhet (Plockmatic)

A4, A3, SRA3
Pappersstorlek: 206 x 275 mm (min) till 320 x 457,2 mm (max)
Pappersvikt: 64-300 g/m²
Kapacitet: 1-30 ark** (häftade och vikta); 1-6 ark** (ej häftade och vikta)
Kräver MX-FN21 och MX-XB50.

26. MX-TM50 Beskärningsenhet (för Plockmatic)

A4, A3, SRA3
Pappersstorlek: 206 x 275 mm (min) till 320 x 457,2 mm (max)
Pappersvikt: 64-300 g/m²
Kapacitet: 1-30 ark* (häftade och vikta)
Kräver MX-BM50 & MX-TM50.

27. MX-FD50 Fyrkantsvikningsenhet (för Plockmatic)

A4, A3, SRA3
Pappersstorlek: 206 x 275 mm (min) till 320 x 457,2 mm (max)
Pappersvikt: 64-300 g/m²
Kapacitet: 1-30 ark* (häftade och vikta)
MX-BM50 och MX-TM50 krävs



Efterbehandlare

28. MX-CF50 Omslagsmatare (för Plockmatic)

Pappersvikt: 70-250 g/m²
Kapacitet: 20 mm (ca 200 ark 80 g/m²-papper)
Kräver MX-BM50.

29. MX-XB50 Golvplatta för dockning

Kräver MX-BM50.



Häftesproduktion med golvplatta för dockning

Anslutning

Utskrift

MX-PF10 Streckkodsteckensnitt

För streckkodsutskrift

Scanning

AR-SU1 Stämpelenhet

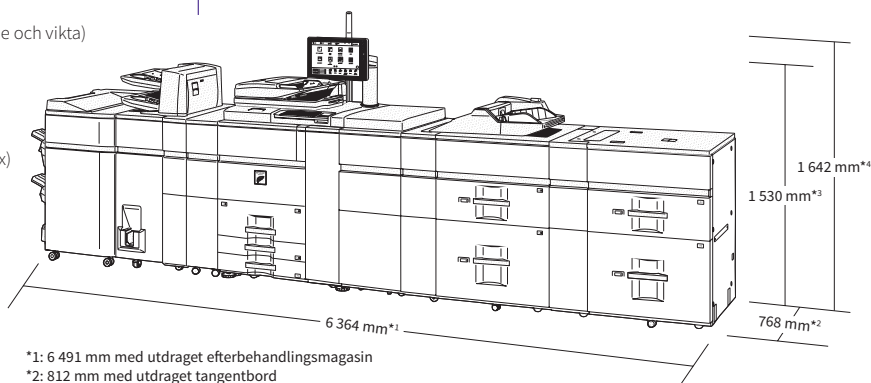
Kontrollmarkerar scannade dokument.

Sharp OSA®

MX-AMX1 Programintegreringsmodul

Säkerhet

MX-FR58U Datasäkerhet (ej CC-version)



*1: 6 491 mm med utdraget efterbehandlingsmagasin
*2: 812 mm med utdraget tangentbord
*3: Basenhet
*4: Med statusindikator

Modellen på bilden är utrustad med tillval.

* A4 eller mindre, 80 g/m².

Specifikationer

Allmänt

A4*-hastighet (sidor/minut) (vanligt/bestruket) (max) 52 – 105 g/m ² 106 – 220 g/m ² 221 – 300 g/m ²	MX-7090N	MX-8090N
	70 / 70 38 / 38 30 / 30	80 / 80 38 / 38 30 / 30
A3-hastighet (sidor/minut) (vanligt/bestruket) (max) 52 – 105 g/m ² 106 – 220 g/m ² 221 – 300 g/m ²	MX-7090N	MX-8090N
	41 / 41 23 / 23 18 / 18	45 / 45 23 / 23 18 / 18
SRA3-hastighet (sidor/minut) (vanligt/bestruket) (max) 52 – 105 g/m ² 106 – 220 g/m ² 221 – 300 g/m ²	MX-7090N	MX-8090N
	39 / 39 22 / 22 17 / 17	43 / 43 22 / 22 17 / 17
Pappersvikt (g/m ²) (min – max) Fack 1 och 2 Fack 3 och 4 MX-MF10 MX-MF11 MX-LC12 MX-LCX3 N MX-LC13		
	60 – 105 60 – 220 55 – 300 55 – 220 60 – 220 60 – 220 55 – 300	
Pappersformat *2 (min – max) Fack 1 och 2 Fack 3 Fack 4 MX-MF10/MX-MF11 MX-LC12 MX-LCX3 N MX-LC13		
	A4 B5R – A3W A5R – A3W A5R – SRA3 (klarar även 13" x 19,2") B5 – A4 B5 – A3W (klarar även 13" x 19,2") B5 – SRA3 (klarar även 13" x 19,2")	
Papperskapacitet (min – max) A4 A3 SRA3		
	3 100 – 13 500 1 000 – 11 500 100 – 10 500	
Utskriftskapacitet (min – max) A4/A3/SRA3		
	250 – 10 500	
Uppvärmningstid *3 (sekunder)		90
Dubbelsidigt		Standard
Minne Kopiator/skrivare (delat) Hårddisk*4		5 GB 1 TB
Effektbehov		220 till 240 V/8 A, 50/60 Hz (10 A uttag x 2)
Energiförbrukning (kW) (max)		3,84
Mått *5 (mm) (B x D x H)		982 x 768 x 1 530
Vikt (kg)		223,8
Kopiator		
Originalformat (max)		A3
Tid för första kopia *6 (sek)		Sv/v
MX-8090N	5,1	3,7
MX-7090N	5,6	4,0
Kontinuerlig kopiering (max)		9 999
Upplösning (dpi) Utskrift (färg) Utskrift (sv/v)		600 x 600, 9 600 (motsvarande) x 600 1 200 x 1 200, 600 x 600, 9 600 (motsvarande) x 600
Gräskala		256
Zoomomfång (%)		25–400, (25–200 med DSPF) i steg om 1 %
Förinställda skalor		10 (5R/5E)



*1 Matning från papperets långsida. *2 A5-papper kan användas endast med matning från kortsidan. *3 Vid märkspänning. Kan variera beroende på maskinens skick och driftsmiljö. *4 Hårddiskkapacitet är avhängig av modell.

*5 Inklusive justeringsanordningar och utbuktningar. *6 Matning från långsidan av A4-papper från magasin 2, dokumentglas, utan automatisk färg och automatiskt färgläge, multifunktionssystemet driftklart. Kan variera beroende på drift- och miljöförhållanden. *7 Upplösningen varierar beroende på det skannade områdets storlek. *8 Endast färg/gräskala. *9 Lagringskapaciteten varierar beroende på dokumenttyp och skanninginställningar.

Funktioner och specifikationer kan ändras utan föregående meddelande. All information var korrekt vid tryckningen. ENERGY STAR-logotypen är ett certifieringsmärke som får användas endast till produkter som har kontrollerats och befunnits uppfylla kraven i ENERGY STAR:s program. ENERGY STAR är ett registrerat varumärke i USA. Windows, Windows XP, Windows Server och Windows Vista är registrerade varumärken som tillhör Microsoft Corporation. Adobe och PostScript 3 är registrerade varumärken eller varumärken tillhörande Adobe Systems Incorporated i USA och/eller andra länder. Alla övriga företagsnamn, produktnamn och logotyper är varumärken eller registrerade varumärken tillhörande respektive innehavare. ©Sharp Corporation december 2017. Ref: Datablad MX-8090N/MX-7090N Jobbref 18729. Alla varumärken erkänns. Med förbehåll för eventuella fel och förbisesanden.

Nätverksskrivare

Upplösning (dpi)	600 x 600, 1 200 x 1 200, 9 600 (motsvarande) x 600
Anslutningar	USB 2.0, 10Base-T/100Base-TX/1000Base-T
Operativsystem som stöds	Windows Server* 2008/2008R2/2012, 2012R2, 2016, Windows* 7, Windows* 8.1, Windows* 10 Mac OS X 10.6, 10.7, 10.8, 10.9, 10.10, 10.11, 10.12, 10.13
Nätverksprotokoll	TCP/IP (IPv4 och IPv6)
Utskriftsprotokoll	LPR, Raw TCP (port 9100), POP3 (e-postutskrift), HTTP, FTP för överföring av utskriftsfiler, IPP
PDL	PCL6, Genuine Adobe* PostScript* 3™
Tillgängliga teckensnitt PCL Adobe* PostScript* 3™	80 139

EFI Fiery-kontrollenhet (tillval för MX-PE13 och MX-PE14)

Upplösning (dpi)	1 200 x 1 200, 600 x 600 (PS)
Gränssnitt	Gigabit Ethernet inbyggt
Operativsystem som stöds	Windows 7(32/64-bitars), 8 (32/64-bitars), 8.1 (32/64-bitars), 10 (32/64-bitars), Server 2008 R2 (64-bitars), Server 2012 (64-bitars), Server 2012 R2 (64-bitars), Server 2016 Mac OS X 10.9, 10.10, 10.11, 10.12 (Mac-drivrutin för skrivare 5.0 och FEA 4.4 och senare) (på Intel-baserade Mac OS-datorer)
Nätverksprotokoll	TCP/IP, LDAP, iPrint genom LPR
Utskriftsprotokoll	LPD (TCP/IP-nätverk, LPR-protokoll) PAP: (stöds för hämtning av teckensnitt) SMB: (Windows-nätverk över TCP/IP), Port9100, IPP1.1 FTP-utskrift: (från en FTP-klient till Fiery-servern) Utskrift via e-post: Skickar jobb via e-post för utskrift. WSD (Web Services for Devices; webbtjänster för enheter):

Stöds av Windows 7 och senare.

Nätverksfärgscanner

Scanningemetod	Push-scanning (via kontrollpanel) Pull-scanning (via TWAIN-kompatibelt program)
Upplösning (dpi) Push-scanning Pull-scanning	100, 150, 200, 300, 400, 600 75, 100, 150, 200, 300, 400, 600 50–9 600 via användarinställning*7
Filformat	TIFF, PDF, PDF/A* JPEG*8, XPS, sökbara PDF-filer*8, OOXML (docx, xlsx, pptx), text (TXT [UTF-8]), rich text (RTF)
Scanningdestinationer	Scanning till e-post, FTP-server, nätverksmapp (SMB), USB-minne, hårddisk
Scanningverktyg	Sharpdesk

Dokumentlagring

Dokumentarkiveringskapacitet (sidor/filer) Huvudmapp och egen mapp Snabbmapp	35 000*9 eller 5 000 10 000*9 eller 1 000
Lagrade jobb	Kopiering, utskrift, scanning
Lagringsmappar	Snabbmapp, huvudmapp, egen mapp (max 1 000)
Konfidentiell lagring	Lösenordsskydd