

Administrativa utskriftslösningar

För ett enkelt, centralstyrt underhåll av skrivare och multifunktionsenheter

Printer Administration Utility

Device View

Total Device(s) : 7

The device of the under hierarchy is displayed.

Status	Model
<input type="checkbox"/> Toner Empty	SHARP MX-4100N
<input type="checkbox"/> Online	SHARP MX-3100N
<input type="checkbox"/> Online	SHARP MX-4500N
<input type="checkbox"/> Online	MX-2600N

HANTERA
ARBETSFLÖDET



ETT ENKELT SÄTT ATT UNDERHÅLLA DINA SKRIVARE OCH MULTIFUNKTIONSENHETER

Att se till att skrivare och multifunktionsenheter fungerar maximalt effektivt är inget man lämnar åt slumpen. En så enkel sak som att tonern eller papperet tar slut kan exempelvis påverka en hel avdelnings produktivitet.

Behöver du ett sätt att övervaka och konfigurera från en central punkt, direkt från din pc, eller vill du kunna identifiera och lösa problemen innan de inträffar?

Sharp har de administrativa lösningar du behöver.

Våra administrativa lösningar är en serie intelligenta, användarvänliga verktyg som hjälper dig hantera dina nätverksskrivare och multifunktionsenheter. Kärnan i programserien är vårt lovprisade skrivarverktyg (PAU – Printer Administration Utility). Den senaste versionen av PAU innehåller funktioner som effektiviserar både installation, konfiguration och underhåll av skrivare och multifunktionsenheter, samt ökar tillgängligheten och i slutändan även produktiviteten.



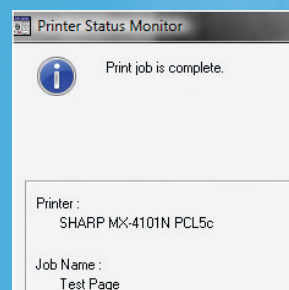
ÖVERSIKT

- *Maximalt produktiv – mindre väntetid*
- *Förebyggande underhållsmeddelanden*
- *Kontroll i realtid*
- *Enkelt underhåll, enkla uppdateringar*
- *Effektivare underhåll av skrivare och multifunktionsenheter*

OPTIMAL
EFFEKTIVITET



INFORMATION
I REALTID



ÖKA DIN EFFEKTIVITET OCH PRODUKTIVITET

Sharps administrativa skrivarlösningar är perfekta för alla skrivare/multifunktionsenheter, oavsett storlek. Du slipper avbrott, minimerar väntetiderna och ökar produktiviteten för samtliga avdelningar på företaget. Och eftersom lösningarna innebär att du kan hantera alltihop från din dator – med all den information du behöver för att bibehålla optimal effektivitet – innebär de förebyggande underhållsmeddelandena och det minskade antalet supportsamtal ytterligare fördelar.

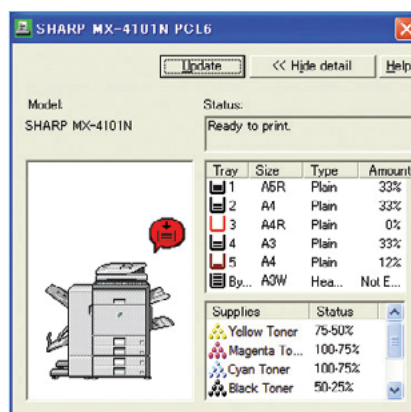
Sharps administrativa skrivarverktyg består av:

- Skrivarens Status monitor
- Administrativt skrivarverktyg
- Enhetshantering via webben
- Avancerad e-poststatus och -larm

SHARPS STATUS MONITOR

Med Sharps Status monitor kan du kontrollera statusen för multifunktionsenheterna i ditt nätverk, direkt från din pc. Ni slipper därmed fördröjningar, eftersom alla skrivare ständigt är redo att ta emot jobb. Tillgängligheten, tonernivåerna, papperskvantiteter och -storlekar – läget är under kontroll. Det räcker med ett öga på konfigurationsinformationen, så ser du vad som har installerats.

Dessutom slipper du från och med nu onödiga promenader till skrivaren. Så snart jobbet är klart öppnas ett speciellt fönster på din bildskärm, som talar om att dokumentet är klart att hämtas.

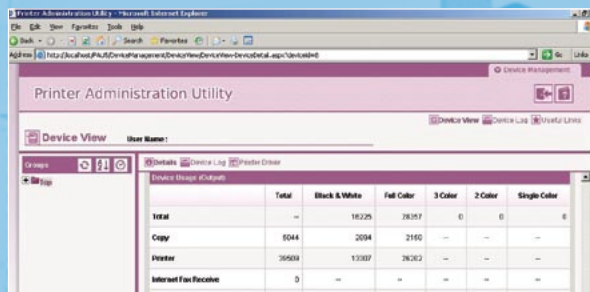


ÖVERSIKT

- Information i realtid på din bildskärm
- Granska enhetens status, pappers- och tonernivåer före utskrift
- Ta emot information om utskriftsstatusen
- Förebyggande underhållsmeddelanden
- Ökad produktivitet och drifttid



EFFEKTIVT
UNDERHÅLL



ADMINISTRATIVT SKRIVARVERKTYG

Sharps administrativa skrivarverktyg (PAU) är perfekt för stressade IT-administratörer. Konfigurationen av skrivare och multifunktionsenheter blir enklare än någonsin. Med PAU kan du övervaka de SNMP-kompatibla skrivarna* i nätverket utan att behöva lämna skrivbordet.

Från det att du installerar PAU på din server får du total kontroll, i realtid, av skrivare och multifunktionsenheter – via en vanlig webbläsare.

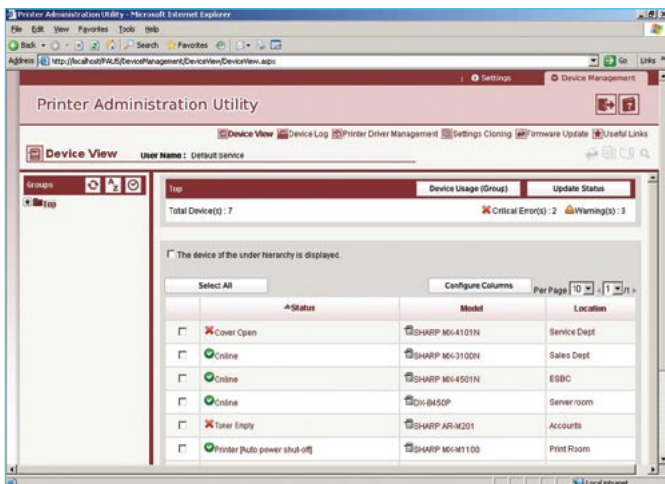
*Vissa tillval stöds ev. inte av andra tillverkares enheter.

Effektivt, centralstyrt underhåll

Med PAU har du full kontroll på multifunktionsenheterna i ditt nätverk. Felrapporter, teknisk support, installation av skrivardrivrutin, konfiguration: allt blir enklare och mer lättillgängligt.

Med de flexibla visningsalternativen kan du få upp exakt den information du behöver, när du behöver den, inklusive konfigurationsinställningar, driftsstatus, toner- och pappersnivåer. Den upptäcker även nyanslutna enheter. Drifttiden maximeras, produktiviteten ökar och ditt behov av support hjälp minskar.

Och den är flexibel. Du kan ta fram listor över skrivare med vissa speciella egenskaper och visa dem med modellnamn, IP-adress, status, placering etc, samt blockera skrivare som du inte vill hantera via PAU.



ÖVERSIKT

- Konfigurera inställningar
- Granska och använd manöverpanelen från din dator
- Kopiera inställningar från en enhet till en annan
- Fjärrstyra uppgraderingen av enhetens programvara
- Kontrollera enhetens skick, toner-, pappers- och nyttjandenivå
- Granska och hantera statusmeddelanden

FJÄRRSTYRT UNDERHÅLL



Med PAU kan du fjärrstyra uppgraderingen av firmware, förutsatt att den funktionen stöds, och du kan även distribuera drivrutiner i nätverket. Registrera drivrutinen på enhetens webbsida och e-posta URL till rätt personer. Mottagaren behöver bara klicka på angiven URL, så installeras drivrutinen automatiskt.

Optimera effektiviteten med servicerapporter

Med PAU kan du kontrollera driftsstatusen för samtliga multifunktionsenheter i nätverket. På så sätt får du optimalt effektiv utrustning. Mängder av användbar information samlas in för respektive maskin, inklusive modellnamn, antalet producerade sidor, driftsstatus, IP-adress, namn, placering, beskrivning och serienummer. Dessa data kan exporteras till en CSV-fil, för enklare rapportering och analys.

Fjärrstyrd manöverpanel underlättar supporten

Funktionen med fjärrstyrd manöverpanel sparar tid och energi samtidigt som den minskar väntetiderna eftersom supportpersonalen kan se exakt vad panelen visar, och utföra underhållsarbetet från en plats var som helst i nätverket.

Supportpersonalen kan hantera inställningar, presentera en funktion stegvis för användarna, eller ställa diagnos och även åtgärda problemet utan att behöva lämna sitt skrivbord.

Om du har flera multifunktionsenheter utplacerade på kontoret är den här funktionen inte bara ett stöd för användarna när de behöver hjälp, utan också en garanti för att arbetsflödet och produktiviteten ska hålla en viss nivå.



MAXIMERA
PRODUKTIVITETEN

ANVÄNDAR-
VÄNLIGT
GRÄNSSNITT

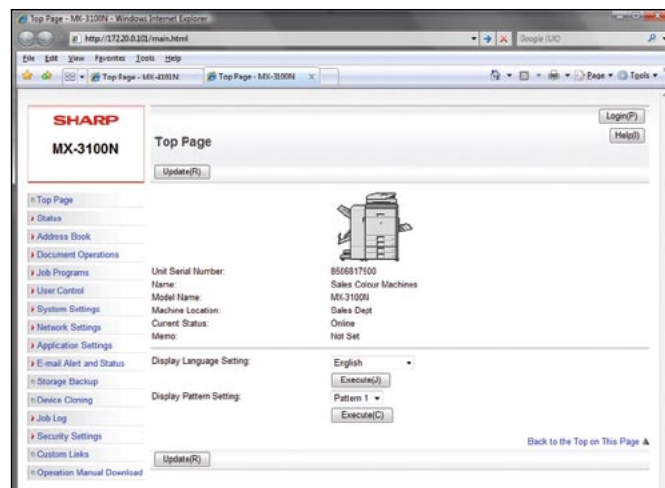
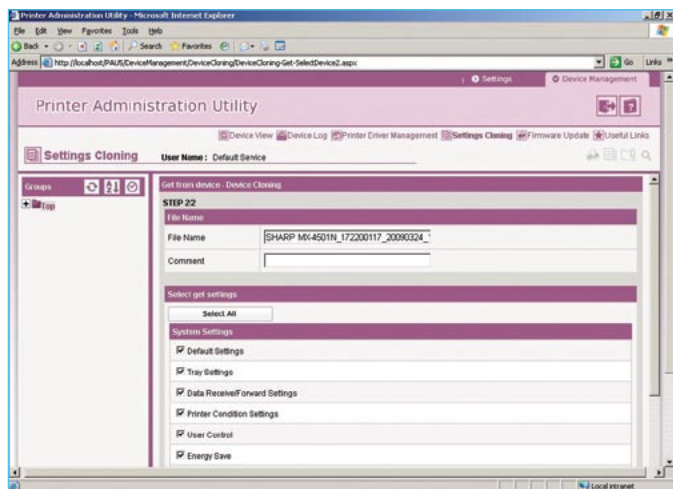


ENHETSHANTERING VIA WEBBEN

Snabbare installation med kopiering av inställningar

Med PAU installerar du Sharps multifunktionsenheter snabbt och enkelt. Du ställer in den första enheten, kopierar systemet och webbinställningarna och överför configurationen till övriga maskiner. Ett ytterligare plus är att du kan redigera inställningarna innan de överförs.

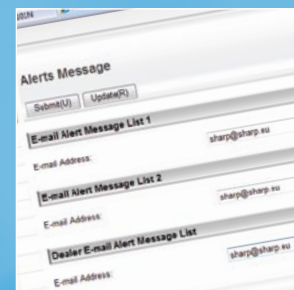
Öppna hemsidan via webbläsaren, från valfri plats i nätverket, så får du omedelbart tillgång till allt du behöver för att hantera skrivare och multifunktionsenheter. Du får omedelbar överblick över enheternas skick, inklusive placering och driftsstatus. Även administratörer kan granska och hantera statusmeddelanden, kontrollera scanningmottagare och konfigurera nätverkskort, åtkomsträttigheter och lösenord. Allt via ett användarvänligt, lösenordsskyddat gränssnitt.



ÖVERSIKT

- Granska respektive enhets skick, inklusive placering och driftsstatus
- Kontrollera scanningmottagare
- Granska och hantera statusmeddelanden

AUTOMATISKA MEDDELANDEN

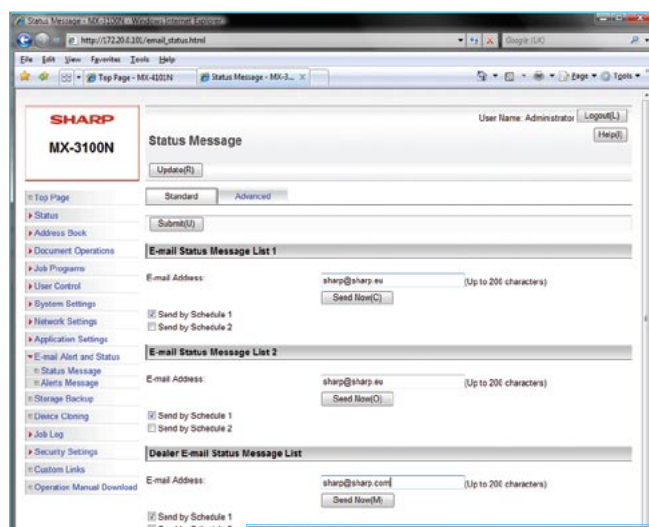


AVANCERADE STATUSRAPPORTER OCH E-POSTMEDDELANDEN

Förutom regelbunden rapportering om respektive skrivares/multi-funktionsenhets driftsstatus, kan du eller någon på din avdelning välja att få e-postmeddelanden då en viss åtgärd krävs, som till exempel påfyllning av papper eller toner.

Resultatet är att alla kan skriva ut mer, under en längre tid, eftersom rutinmässiga åtgärder utförs innan de blir ett problem.

Den här funktionen passar även bra för underhåll och service. Du kan skicka meddelandena direkt till din serviceleverantör, tillsammans med en detaljerad beskrivning av händelserna i termer av datum, problemtyp, pappersformat och jobbläge. I många fall kan teknikern ställa en diagnos redan före besöket.



ÖVERSIKT

- Automatiska meddelanden ger information om potentiella problem i god tid
- Diagnosdata e-postas till din serviceleverantör, för snabbare åtgärd och lägre serviceavgift
- Automatisk e-post av kontodata, för korrekt fakturering
- Regelbundna e-postrapporter underlättar planeringen av underhållsarbetet

SHARP

Sharp Electronics (Nordic) AB

Box 14098 • SE-167 14 Bromma, SWEDEN

Tel: +46 (0)8-634 36 00 • Fax: +46 (0)8-634 36 10

www.sharp.se

Design och tekniska specifikationer kan ändras utan föregående meddelande. All information var korrekt vid tryckningen. Alla övriga företagsnamn, produktnamn och logotyper är varumärken eller registrerade varumärken som tillhör respektive innehavare. ©Sharp Corporation 2009 Ref: PAU BR. Alla varumärken erkänns. E&OE.